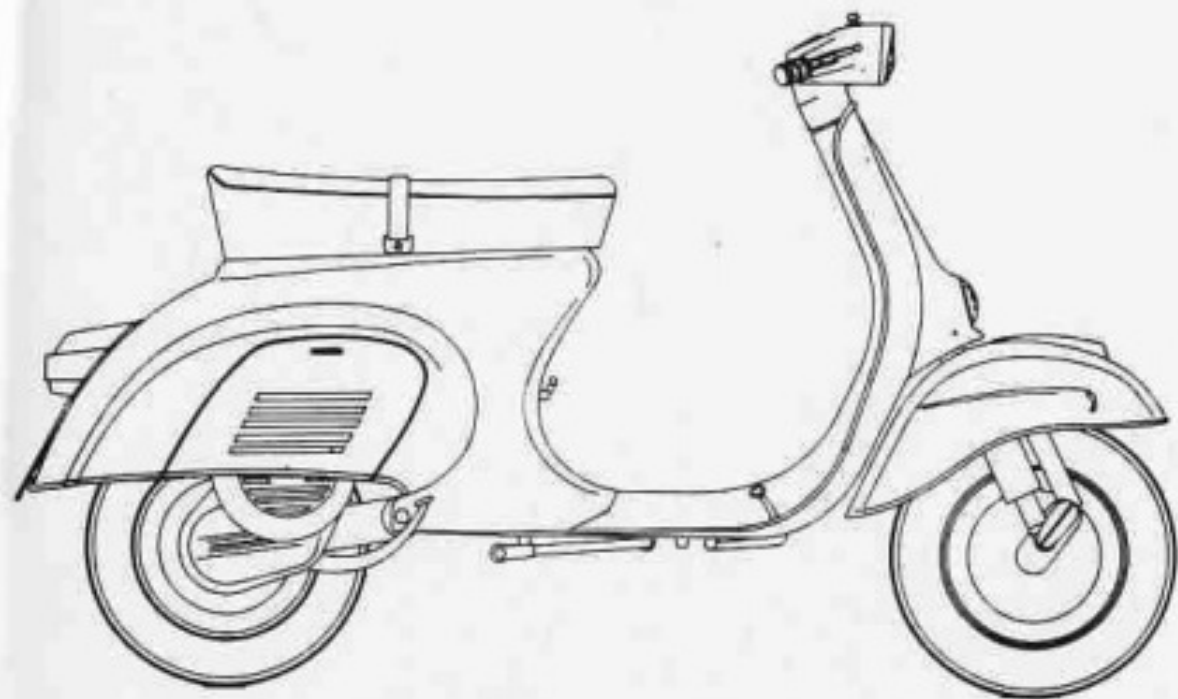


motovespa

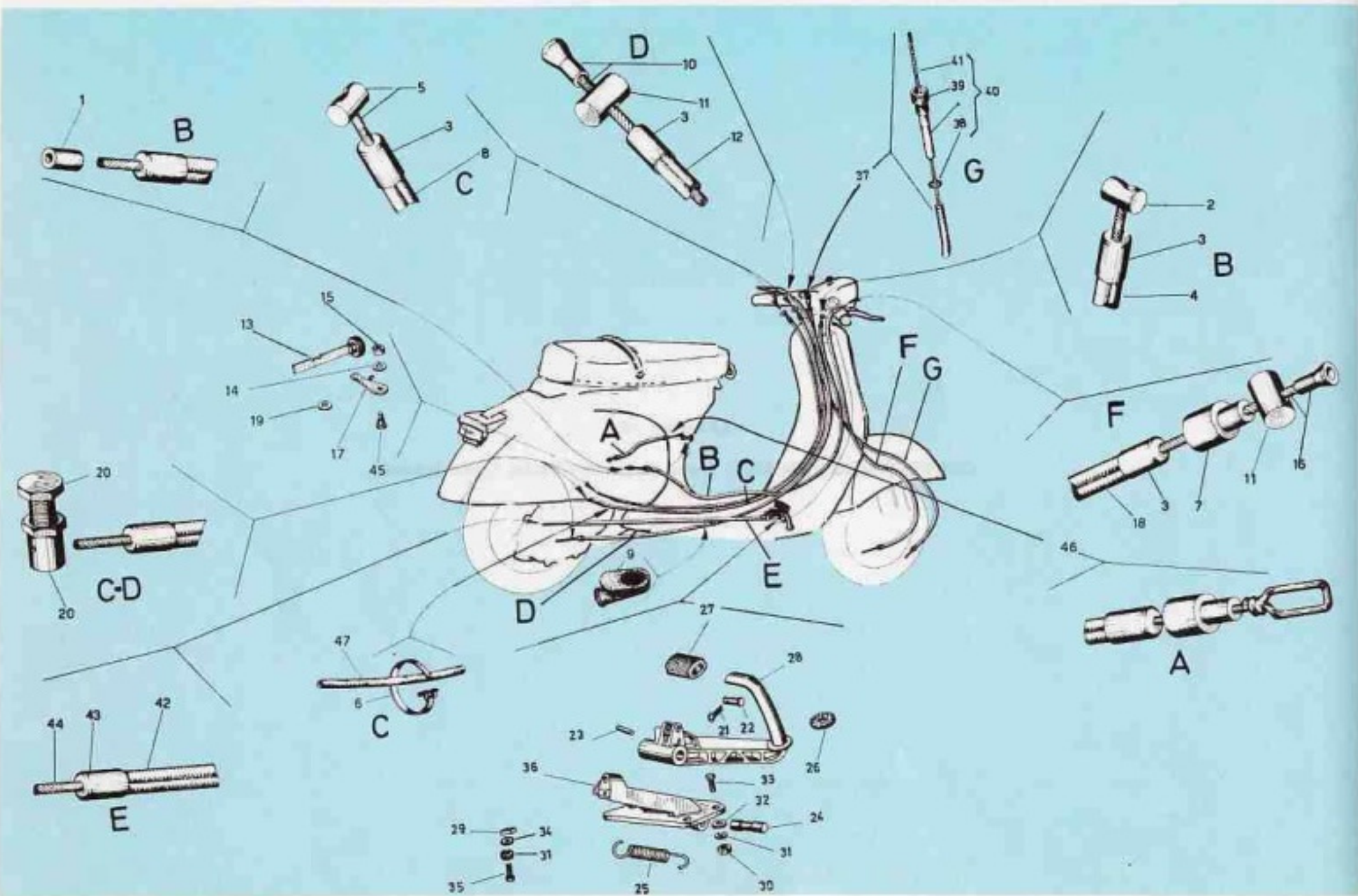
VESPA

125 NK
75 PK



catálogo de piezas de recambio





CATALOGO DE PIEZAS DE RECAMBIO

	Catálogo base	Modelo	Prefijo chasis	Prefijo motor
VESPA 75 - Primavera	49 E	PK	PK 9.330.001	9 PK 330.001
VESPA 125 - Primavera	48 E	NK	NK 9.240.001	9 NK 240.001

- En el presente catálogo están ilustradas las piezas suministradas como repuestos para los modelos indicados.
- En cada lámina las piezas están señaladas con el número de figura, en las relativas se indica la figura, el correspondiente número de dibujo, la denominación, cantidad e indicaciones de validez. También existe un espacio dedicado a posibles modificaciones, señalando número de particular, cantidad y número de progresivo en que son introducidos aquellos particulares que no sean intercambiables.
- En el final del catálogo se halla el índice numérico de los repuestos.
- Anterior al índice se ha confeccionado una tabla de longitudes, para todas las piezas que se sirven, en metros, así como una tabla de referencias FEMSA.
- Las puestas al día del presente catálogo serán hechas mediante «CIRCULARES TECNICAS».
- El catálogo está dividido en 12 láminas, agrupadas de la siguiente manera:

GRUPO MOTOR

- LAMINA 1: Cárter - Cilindro - Cigüeñal.
- LAMINA 2: Embrague - Puesta en marcha.
- LAMINA 3: Tambor freno trasero - Engranajes cambio.
- LAMINA 4: Carburador - Filtro de aire.

GRUPO CHASIS

- LAMINA 5: Sillín - Depósito - Grifo.
- LAMINA 6: Bastidor - Reposapiés - Caballete.

GRUPO DIRECCION - MANILLAR

- LAMINA 7: Dirección - Cubo y eje rueda - Tambor freno - Dispositivo antihurto.
- LAMINA 8: Manillar - Cojinetes de dirección.

GRUPO SUSPENSIONES

LAMINA 9: Amortiguador delantero y trasero.

GRUPO TRANSMISIONES

LAMINA 10: Transmisiones - Pedal freno trasero.

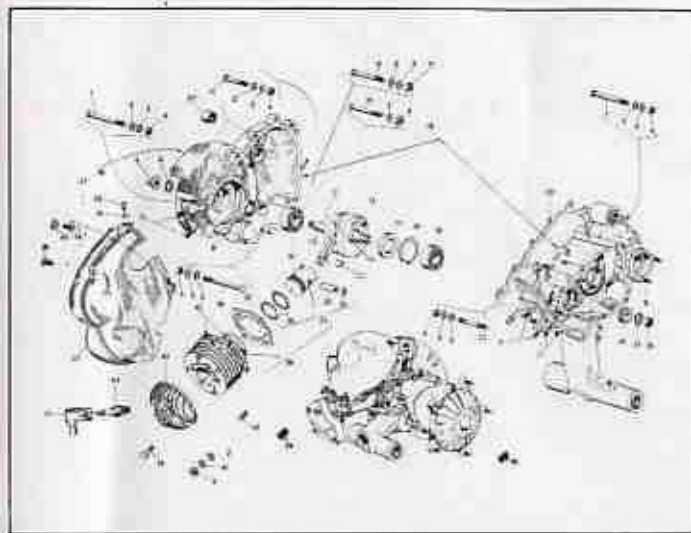
GRUPO ELECTRICO

LAMINA 11: Faro - Piloto - Conmutador - Claxon - Volante - Bobina - Tapa caracol.

GRUPO ACCESORIOS

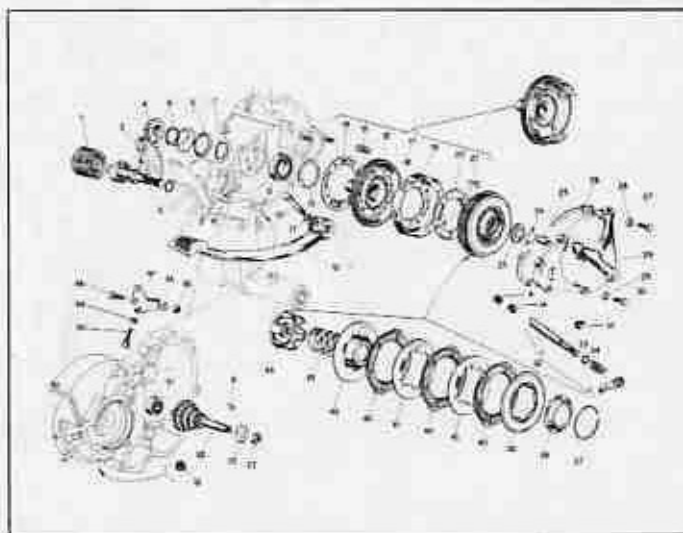
LAMINA 12: Herramientas - Soporte - Espejo.

L.1



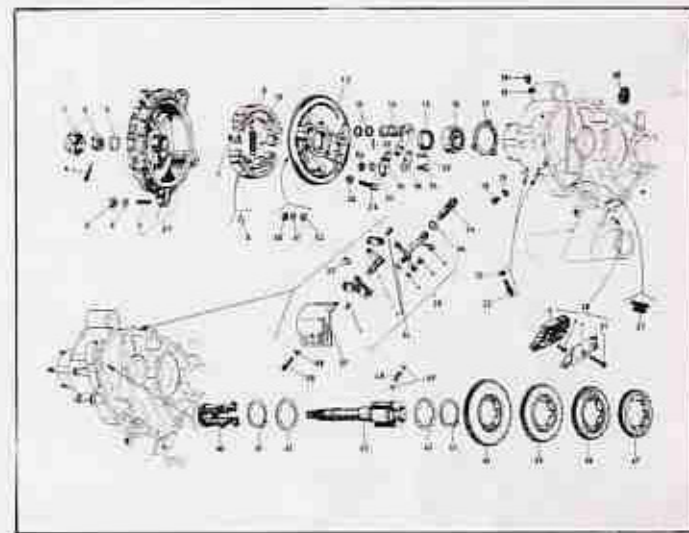
GRUPO MOTOR

L.2



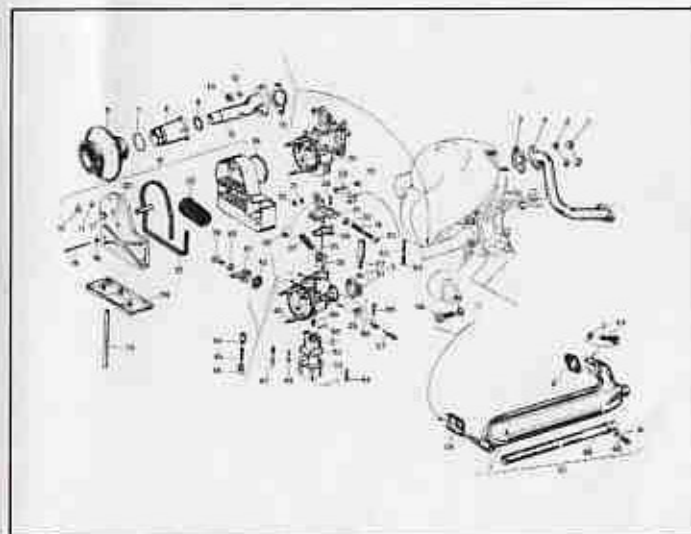
GRUPO MOTOR

L.3



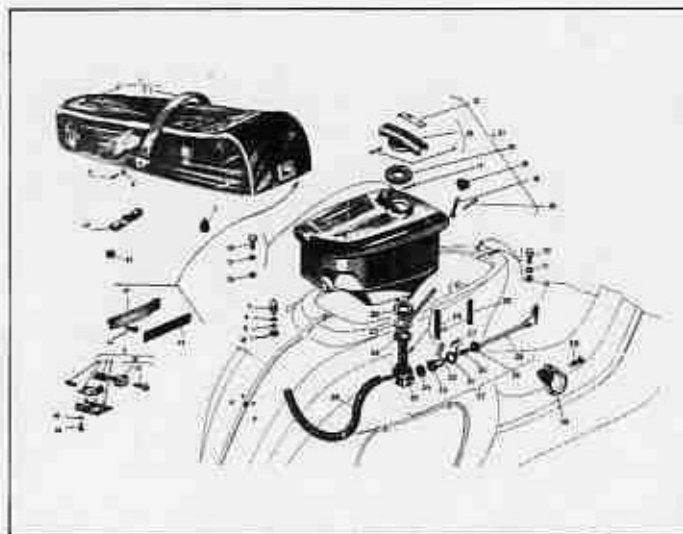
GRUPO MOTOR

L.4



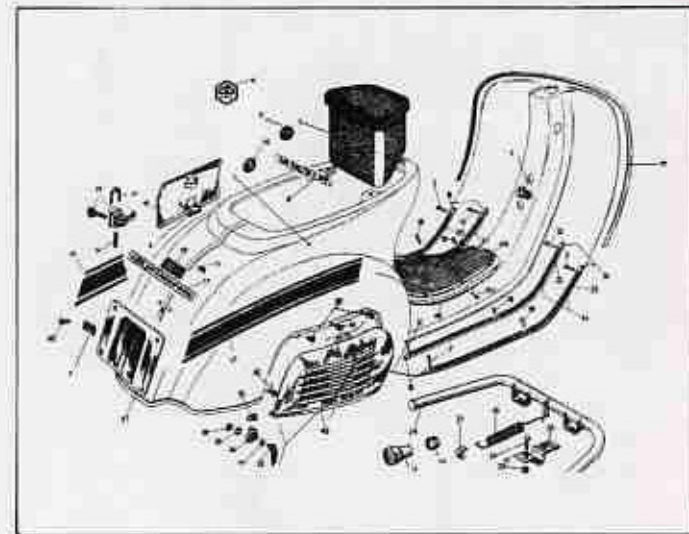
GRUPO MOTOR

L.5



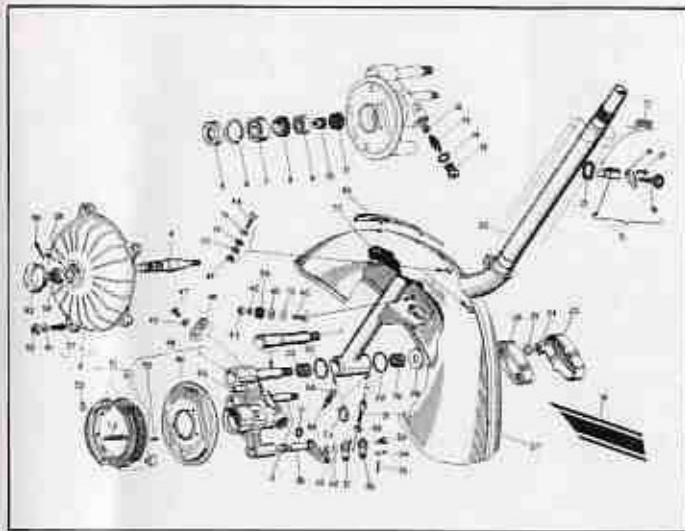
GRUPO CHASIS

L.6



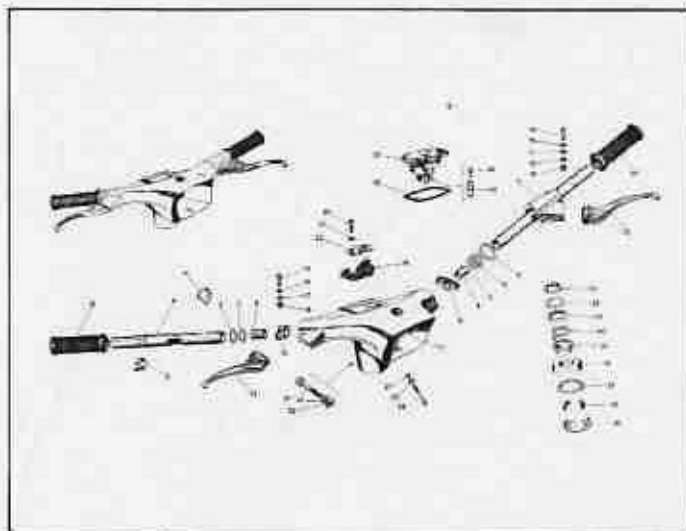
GRUPO CHASIS

L. 7



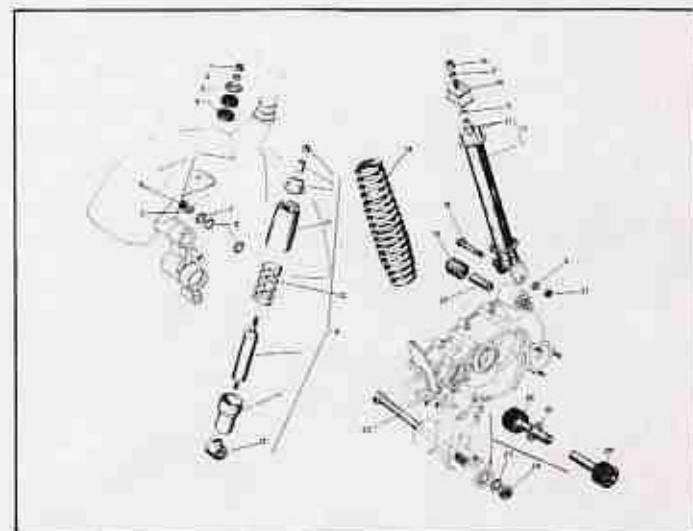
GRUPO DIRECCION - MANILLAR

L. 8



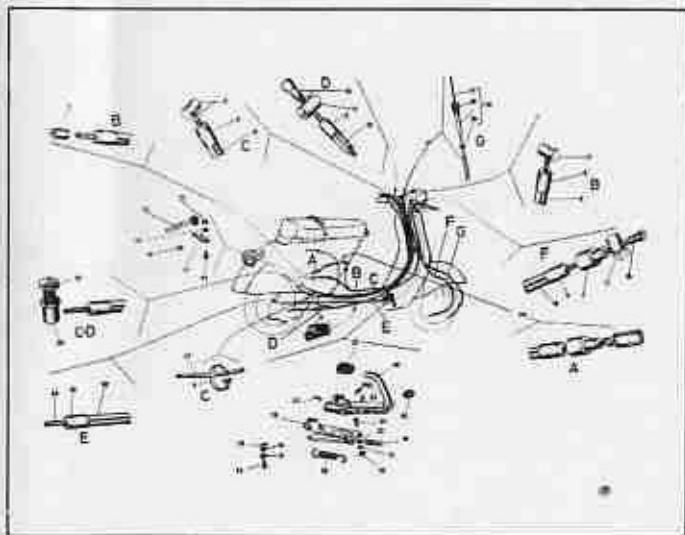
GRUPO DIRECCION - MANILLAR

L. 9



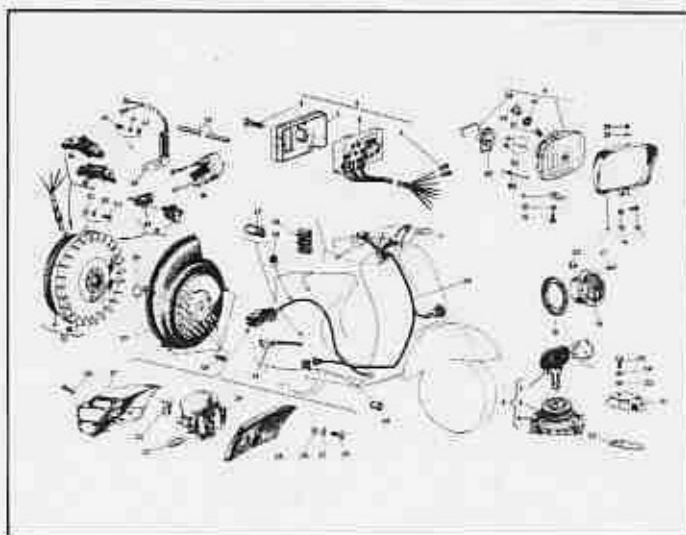
GRUPO SUSPENSIONES

L. 10



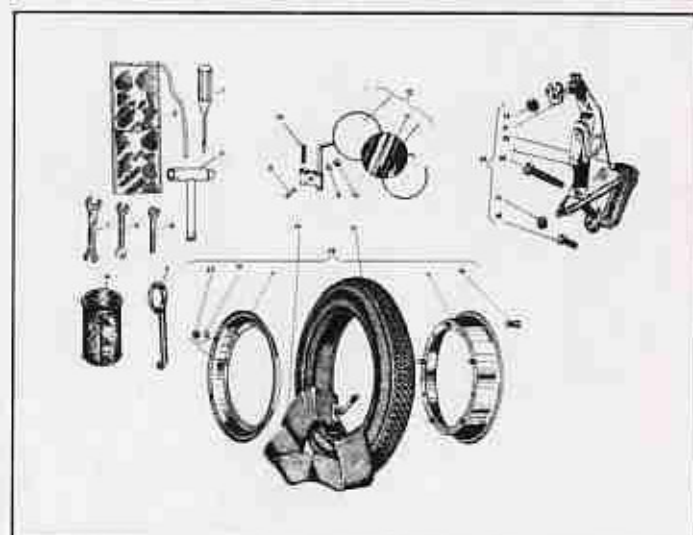
GRUPO TRANSMISIONES

L. 11



GRUPO ELECTRICO

L. 12



GRUPO ACCESORIOS

Fig. N.º	DENOMINACION	Modelos	Dibujo N.º	Cant.	MODIFICACIONES			Fig. N.º	DENOMINACION	Modelos	Dibujo N.º	Cant.	MODIFICACIONES		
					N.º progresivo	N.º dibujo	Cent.						N.º progresivo	N.º dibujo	Cent.
1	Terminal lado carburador	NK-PK	24929	1				28	Pedal freno	NK-PK	182049	1			
2	Cable mando gas con terminal	NK-PK	81738	1				29	Tuerca con cazoleta	NK-PK	182672	1			
3	Terminal	NK-PK	2174	10				30	Tuerca	NK-PK	S. 20106	2			
4	Funda cable gas	NK-PK	2719	(1)				31	Arandela elástica	NK-PK	S. 3106	3			
5	Cable mando cambio con terminal	NK-PK	84781	2				32	Arandela plana	NK-PK	S. 13878	2			
6	Abrazadera	NK-PK	E. 5546	1				33	Tornillo	NK-PK	S. 31091	2			
7	Terminal guía manillar freno delant.	NK-PK	26249	1				34	Arandela plana	NK-PK	S. 3056	1			
8	Funda cable cambio	NK-PK	2719	(1)				35	Tornillo	NK-PK	S. 31090	1			
8	Funda cable cambio	NK-PK	83464	(1)				36	Soporte pedal freno	NK-PK	138474	1			
9	Pasacables	NK-PK	70219	1				37	Transmisión cuenta-Km. completa	NK-PK	E. 1645	1			
10	Cable mando embrague con termin.	NK-PK	84783	1				38	Junta	NK-PK	E. 1640	1			
11	Terminal transm. freno y embrague	NK-PK	29763	2				39	Tuerca	NK-PK	E. 1641	1			
12	Funda cable embrague	NK-PK	150322	(1)				40	Funda.	NK-PK	E. 1646	1			
13	Tirador stárter	NK-PK	98568	1				41	Cable flexible	NK-PK	E. 1647	1			
14	Arandela elástica fijación leva	NK-PK	S. 3106	1				42	Funda cable freno trasero	NK-PK	23824	(1)			
15	Tuerca fijación leva	NK-PK	S. 1206	1				43	Terminal protección funda	NK-PK	23825	2			
16	Cable mando freno con terminal	NK-PK	84783	1				44	Cable mando freno tras. con term.	NK-PK	E. 6374	1			
17	Leva mando stárter	NK-PK	78305	1				45	Tornillo fijación leva	NK-PK	78306	1			
18	Funda cable freno	NK-PK	2719	(1)				46	Transmisión stárter completa	NK-PK	70893	1			
19	Arandela elástica fijación leva	NK-PK	78307	1				47	Tubo protector perfil base	NK-PK	E. 3708	(1)			
20	Terminal roscado	NK-PK	15395	3											
20	Tornillo para terminal	NK-PK	S. 10016	3											
21	Grupilla para perno	NK-PK	S. 12761	1											
22	Perno fijac. cable freno trasero	NK-PK	71165	1											
23	Espina	NK-PK	S. 8818	1											
24	Perno fijación pedal	NK-PK	183124	1											
25	Muelle recuperador pedal freno	NK-PK	70994	1											
26	Arandela de goma	NK-PK	162110	1											
27	Funda pedal freno	NK-PK	182051	1											

NOTA:

- A. Transmisión stárter.
- B. Transmisión gas.
- C. Transmisión cambio.
- D. Transmisión embrague.
- E. Transmisión freno trasero.
- F. Transmisión freno delantero.
- G. Transmisión cuenta-kilómetros.

(1) En metros. Ver tabla de longitudes.

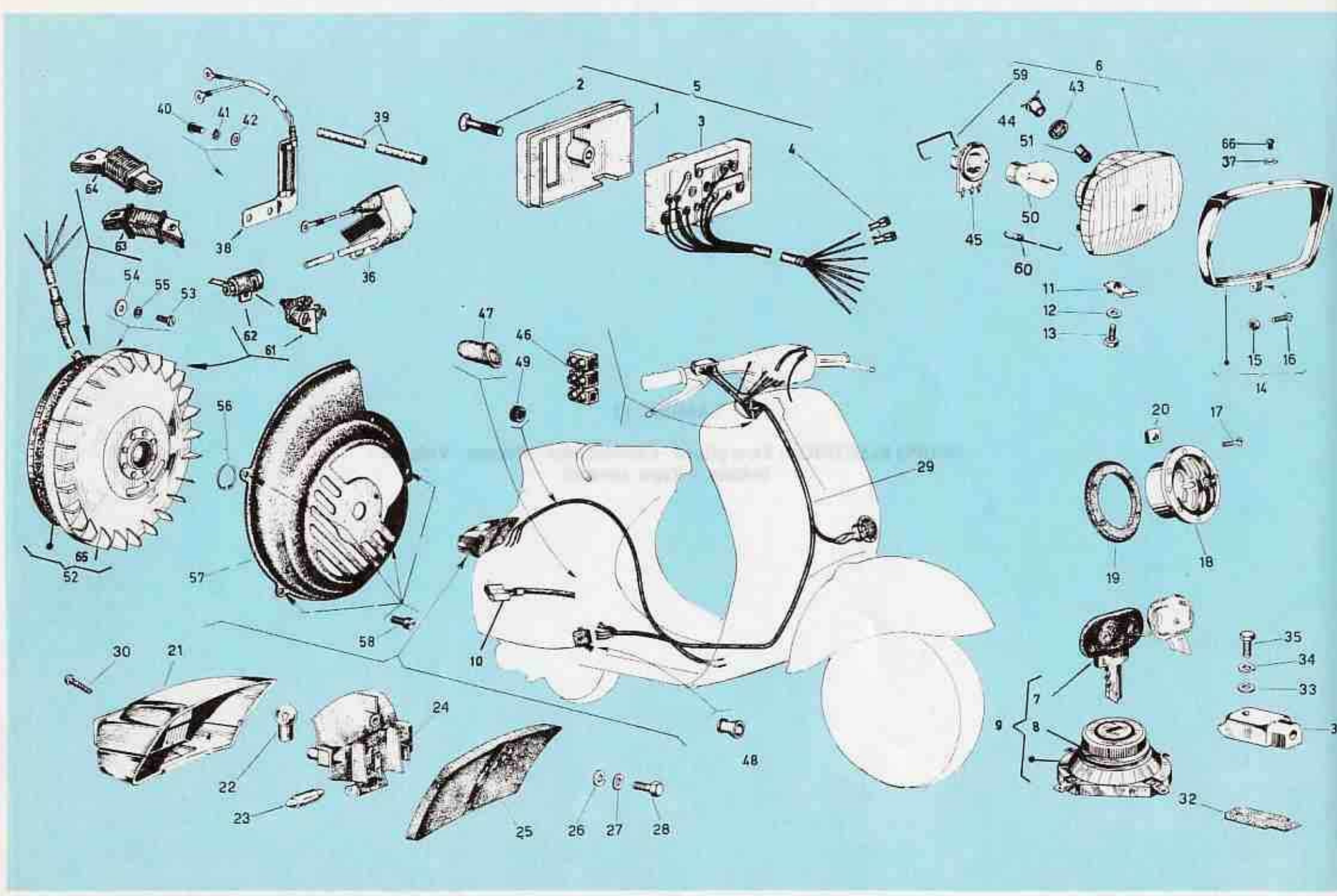


Fig. N.º	DENOMINACION	Modelos	Dibujo N.º	Cant.	MODIFICACIONES			Fig. N.º	DENOMINACION	Modelos	Dibujo N.º	Cant.	MODIFICACIONES		
					N.º progresivo	N.º dibujo	Cant.						N.º progresivo	N.º dibujo	Cant.
1	Tapa	NK-PK	128879	1				26	Arandela elástica	NK-PK	S. 18406	1			
2	Tornillo fijación conmutador	NK-PK	S. 15640	1				27	Arandela	NK-PK	S. 3056	1			
3	Placa porta-contactos	NK-PK	E. 4173	1				28	Tornillo	NK-PK	S. 14413	1			
4	Terminal	NK-PK	E. 3677	2				29	Grupo cables eléctricos	NK-PK	E. 5954	1			
5	Conmutador	NK-PK	E. 4176	1				30	Tornillo fijación transparente	NK-PK	S. 15730	2			
6	Parábola delantera completa	NK-PK	E. 4290	1				31	Interruptor stop	NK-PK	70138	1			
7	Llave del conmutador	NK-PK	E. 5596	1				32	Junta para interruptor	NK-PK	E. 2293	1			
8	Arandela plana	NK-PK	101474	2				33	Arandela	NK-PK	S. 3054	1			
9	Conmutador completo	NK-PK	160743	1				34	Arandela elástica	NK-PK	S. 3104	1			
10	Terminal piloto	NK-PK	E. 3066	3				35	Tornillo	NK-PK	S. 14725	1			
11	Plaquita regulación faro	NK-PK	124506	1				36	Bobina A. T. completa	NK-PK	E. 4763	1			
12	Arandela regulación faro	NK-PK	60201	1				37	Arandela	NK-PK	42024	1			
13	Tornillo regulación faro	NK-PK	S. 15637	1				38	Resistencia completa	NK-PK	E. 4764	1			
14	Cerquillo completo	NK-PK	E. 4804	1				39	Tubo de plástico	NK-PK	E. 3717	(1)			
15	Tuerca fijación cerquillo	NK-PK	S. 20004	1				40	Tornillo fijac. resistencia bobina a chasis	NK-PK	2856	2			
16	Tornillo fijación cerquillo	NK-PK	S. 14555	1				41	Arandela elástica	NK-PK	S. 3106	2			
17	Tornillo fijación claxon	NK-PK	S. 8431	3				42	Arandela plana	NK-PK	S. 3056	2			
18	Claxon	NK-PK	E. 5062	1				43	Anillo de goma	NK-PK	E. 4293	1			
19	Junta para claxon	NK-PK	28248	1				44	Porta-lámparas luz población	NK-PK	E. 4292	1			
20	Plaquita elástica fijación claxon	NK-PK	E. 4545	3				45	Porta-lámparas	NK-PK	E. 4270	1			
21	Transparente	NK-PK	159431	1				46	Bloque de tres conexiones	NK-PK	E. 2470	2			
22	Lámpara 6 V - 7 W	NK-PK	89278	1				47	Pasacables para cable bobina	NK-PK	E. 1521	1			
23	Lámpara 6 V - 10 W	NK-PK	81072	1				48	Capuchón caja de bornas	NK-PK	92887	2			
24	Soporte porta-lámparas	NK-PK	159433	1				49	Pasacables del chasis	NK-PK	15098	3			
25	Junta entre piloto y chasis	NK-PK	159434	1				50	Lámpara 6 V 25 - 25 W	NK-PK	16583	1			

Fig. N.º	DENOMINACION	Modelos	Dibujo N.º	Cant.	MODIFICACIONES			Fig. N.º	DENOMINACION	Modelos	Dibujo N.º	Cant.	MODIFICACIONES		
					N.º progresivo	N.º dibujo	Cant.						N.º progresivo	N.º dibujo	Cant.
51	Lámpara 6 V - 3 W	NK-PK	87308	1											
52	Volante magnético	NK	E. 4550	1											
52	Volante magnético	PK	E. 4551	1											
53	Tornillo fijación soporte bobinas	NK-PK	292	3											
54	Arandela plana soporte bobinas	NK-PK	32686	3											
55	Arandela elástica soporte bobinas	NK-PK	E. 1158	3											
56	Anillo elástico	NK-PK	674	1											
57	Tapa de caracol	NK-PK	111583	1											
58	Tornillo fijación tapa	NK-PK	2946	4											
59	Muelle fijación porta-lámparas	NK-PK	E. 5144	1											
60	Muelle fijación parábola	NK-PK	E. 4333	2											
61	Ruptor completo	NK-PK	E. 485	1											
62	Condensador	NK-PK	E. 1416	1											
63	Núcleo de alumbrado	NK-PK	E. 1747	1											
64	Núcleo de encendido	NK-PK	E. 5776	1											
65	Volante	PK	E. 1735	1											
65	Volante	NK	E. 1734	1											
66	Tornillo	NK-PK	E. 5914	1											

(1) En metros. Ver tabla longitudes.

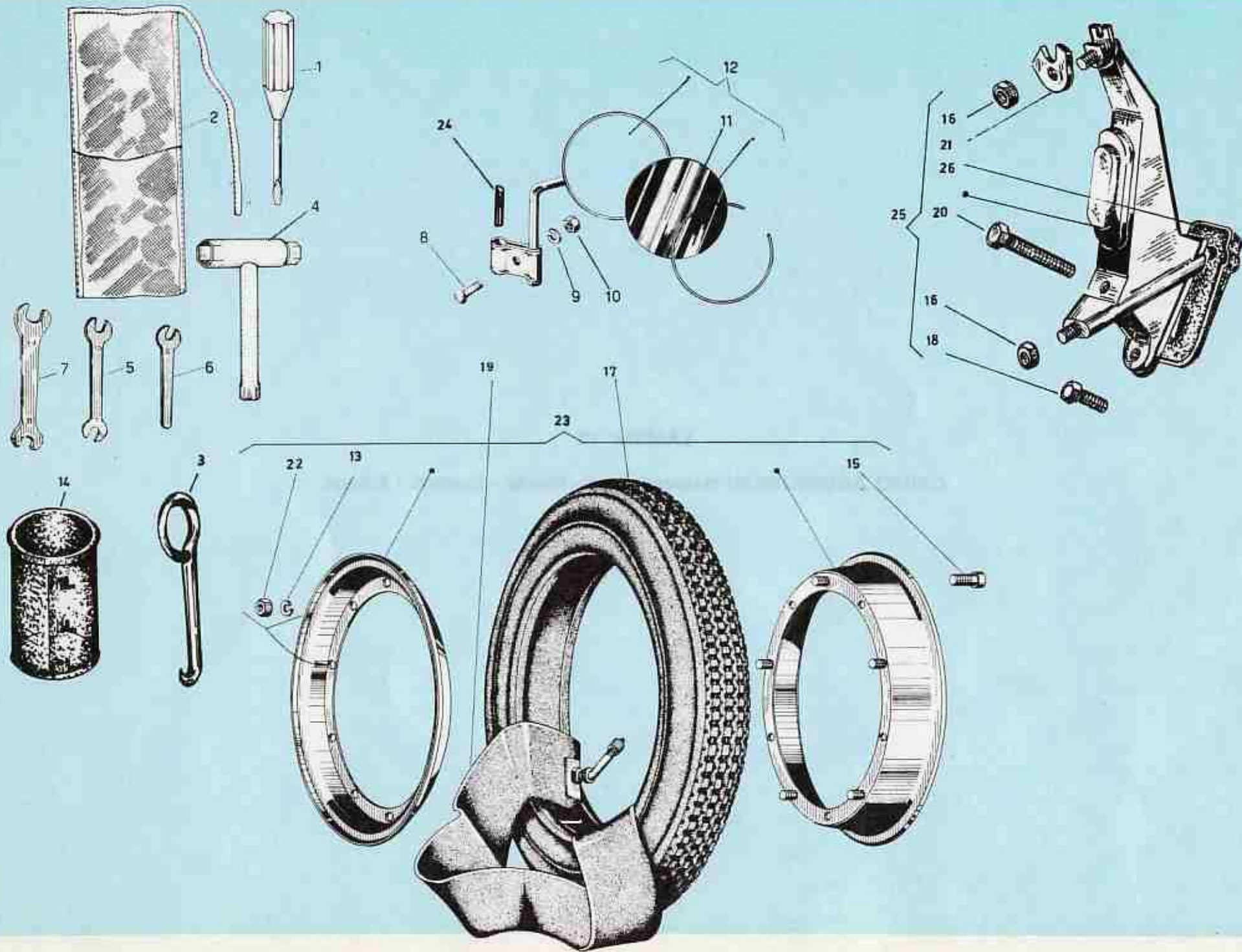


Fig. N.º	DENOMINACION	Modelos	Dibujo N.º	Cant.	MODIFICACIONES			Fig. N.º	DENOMINACION	Modelos	Dibujo N.º	Cant.	MODIFICACIONES		
					N.º progresivo	N.º dibujo	Cant.						N.º progresivo	N.º dibujo	Cant.
1	Destornillador	NK-PK	E. 6525	1											
2	Bolsa herramientas	NK-PK	98971	1											
3	Gancho	NK-PK	E. 5733	1											
4	Llave de tubo 13-14-21	NK-PK	E. 4294	1											
5	Llave plana 7-10	NK-PK	84829	1											
6	Llave plana de 8	NK-PK	17856	1											
7	Llave plana de 11-14	NK-PK	17858	1											
8	Tornillo	NK-PK	S. 14742	1											
9	Arandela elástica	NK-PK	S. 16405	1											
10	Tuerca	NK-PK	S. 20105	1											
11	Espejo	NK-PK	E. 1583	1											
12	Espejo retrovisor completo	NK-PK	E. 1702	1											
13	Arandela elástica	NK-PK	S. 3108	10											
14	Vaso de mezcla	NK-PK	E. 3998	1											
15	Tornillo (*)	NK-PK	E. 6613	10		E. 1260	10								
16	Tuerca	NK-PK	S. 20108	2											
17	Cubierta	NK-PK	70746	2											
18	Tornillo corto	NK-PK	S. 31120	1											
19	Cámara de aire	NK-PK	101106	2											
20	Tornillo largo	NK-PK	E. 5936	1											
21	Plaquita	NK-PK	E. 5935	1											
22	Tuerca unión semillantas	NK-PK	S. 20108	10											
23	Llanta completa	NK-PK	84631	2											
24	Tubo fijación retrovisor	NK-PK	E. 4757	1											
25	SopORTE rueda de respuesto	NK-PK	E. 5932	1											
26	Junta	NK-PK	E. 5934	1											

(*) Montar uno u otro opcionalmente.

TABLA DE LONGITUDES PARA PIEZAS DE RECAMBIO

Lámina	Figura	DENOMINACION	N.º dibujo	Longitud mm.
GRUPO MOTOR				
4	70	Tubo perfil base	15468	80
4	70	Tubo perfil base	181818	80
GRUPO CHASIS				
5	36	Tubo gasolina perfil base	E. 4103	460
6	44	Perfil de goma	159829	
		Tira exterior derecha	159829	479,5
		Tira exterior izquierda	159829	527,5
		Tira interior derecha e izqda.	159829	567,5
GRUPO TRANSMISIONES				
10	42	Funda cable freno trasero (*)	23824	680
10	12	Funda cable embrague (*)	150322	1.520
10	8	Funda cable cambio (*)	2719	1.550
10	8	Funda cable cambio (*)	83464	1.550
10	4	Funda cable gas (*)	2719	1.350
10	18	Funda cable freno delantero(*)	2719	1.035
10	47	Tubo protector perfil base	E. 3708	290

(*) Las longitudes de fundas se entienden con terminales montados.

EQUIPO ELECTRICO

REFERENCIAS				
Figura	DENOMINACION	Vehículo	N.º dibujo Moto Vespa	Referencia FEMSA
Encendido magnético				
36	Bobina A. T. completa	NK-PK	E. 4763	BA9-79
38	Resistencia	NK-PK	E. 4764	RSA3-17
52	Volante magnético	NK	E. 4550	VAH6-6
52	Volante magnético	PK	E. 4551	VAH6-8
61	Ruptor completo	NK-PK	E. 485	5585
62	Condensador	NK-PK	E. 1416	10249-8
63	Núcleo de alumbrado	NK-PK *	E. 1747	11190-2
64	Núcleo de encendido	NK-PK	E. 5776	13478-3
65	Volante	PK	E. 1735	11182-3
65	Volante	NK	E. 1734	11182-2
31	Interruptor stop	NK-PK	70138	(IPV-4)

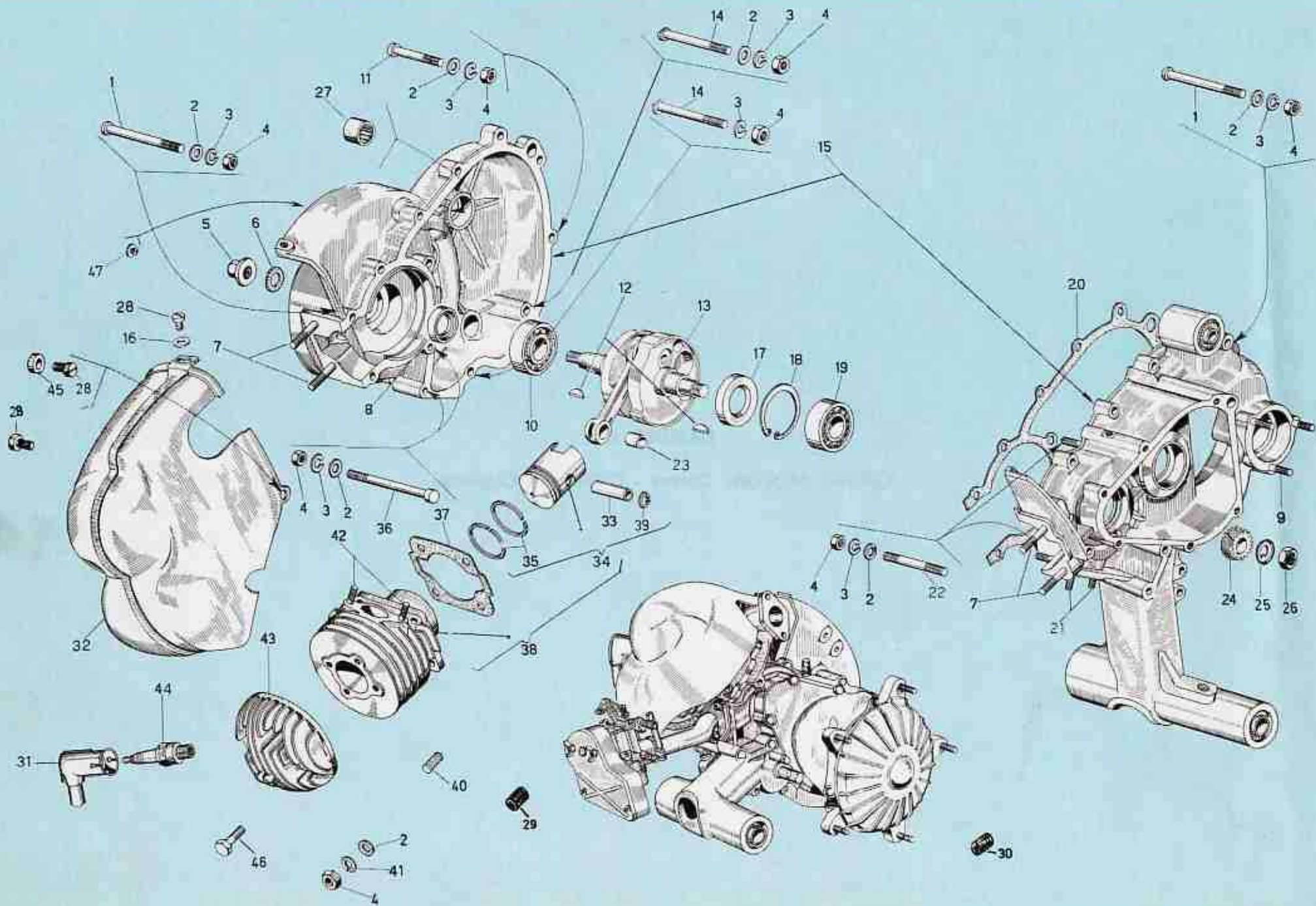


Fig. N.º	DENOMINACION	Modelos	Dibujo N.º	Cant.	MODIFICACIONES			Fig. N.º	DENOMINACION	Modelos	Dibujo N.º	Cant.	MODIFICACIONES		
					N.º progresivo	N.º dibujo	Cant.						N.º progresivo	N.º dibujo	Cant.
1	Tornillo largo	PK-NK	S. 8499	3				23	Jaula pie de biela	PK	113399	1			
2	Arandela plana	PK-NK	S. 3057	16				24	Engranaje motor	PK-NK	111665	1			
3	Arandela elástica	PK-NK	S. 3107	13				25	Arandela freno	PK-NK	S. 1821	1			
4	Tuerca	PK-NK	S. 20107	17				26	Tuerca	PK-NK	S. 1510	1			
5	Tuerca	PK-NK	E. 1997	1				27	Casquillo de agujas	PK-NK	S. 7188	1			
6	Arandela dentada	PK-NK	686	1				28	Tornillo	PK-NK	2946	3			
7	Espárrago sujeción cilindro	NK	150656	4				29	Filete heli-coil cárter	PK-NK	E. 6649	1			
7	Espárrago sujeción cilindro	PK	S. 480	4				30	Filete heli-coil portazapatras	PK-NK	E. 6570	1			
8	Retén cigüeñal lado volante	PK-NK	S. 8720	1				31	Capuchón antiparasitario	PK-NK	29465	1			
9	Espárrago sujec. disco portazapatras	PK-NK	E. 1603	3				32	Deflector	NK	111734	1			
10	Cojinete de rodillos	PK-NK	S. 7160	1				32	Deflector	PK	174002	1			
11	Tornillo corto	PK-NK	S. 8420	5				33	Bulón del pistón	NK	111307	1			
12	Chaveta	PK-NK	267	2				33	Bulón del pistón	PK	E. 1517	1			
13	Cigüeñal completo	PK-NK	123295	1				34	Grupo bulón pistón normal	NK	E. 4429	1			
14	Tornillo medio	PK-NK	S. 8421	2				34	Grupo bulón pistón normal	PK	E. 4423	1			
15	Cárter completo	PK-NK	E. 4382	1				34	Grupo pistón bulón 1.º aumento	NK	E. 3932	1			
16	Arandela plana	PK	S. 3056	1				34	Grupo pistón bulón 1.º aumento	PK	E. 4410	1			
16	Arandela plana	NK	S. 3056	3				34	Grupo pistón bulón 2.º aumento	NK	E. 3936	1			
17	Retén	PK-NK	S. 8731	1				34	Grupo pistón bulón 2.º aumento	PK	E. 4414	1			
18	Anillo elástico interior	PK-NK	S. 6647	1				34	Grupo pistón bulón 3.º aumento	NK	E. 3943	1			
19	Cojinete de bolas	NK-PK	S. 7125	1				34	Grupo pistón bulón 3.º aumento	PK	E. 4418	1			
20	Junta entre semicárteres	NK-PK	134431	1				35	Segmento normal	NK	165503	2			
21	Espárrago sujec. racord	NK-PK	S. 4489	2				35	Segmento normal	PK	113431	2			
22	Espárrago	NK-PK	S. 4515	2				35	Segmento 1.º aumento	NK	E. 3934	2			
23	Jaula pie de biela	NK	93233	1				35	Segmento 1.º aumento	PK	E. 1982	2			

Fig. N.º	DENOMINACION	Modelos	Dibujo N.º	Cant.	MODIFICACIONES			Fig. N.º	DENOMINACION	Modelos	Dibujo N.º	Cant.	MODIFICACIONES		
					N.º progresivo	N.º dibujo	Cant.						N.º progresivo	N.º dibujo	Cant.
35	Segmento 2.º aumento	NK	E. 3939	2											
35	Segmento 2.º aumento	PK	E. 1983	2											
35	Segmento 3.º aumento	NK	E. 3946	2											
35	Segmento 3.º aumento	PK	E. 1984	2											
36	Tornillo largo	NK-PK	S. 8419	1											
37	Junta entre cilindro y cárter	NK-PK	191642	1											
38	Grupo cilindro pistón	NK	E. 3950	1											
38	Grupo cilindro pistón	PK	E. 4421	1											
38	Grupo cilindro pistón 1.º aumento	NK	E. 3951	1											
38	Grupo cilindro pistón 1.º aumento	PK	E. 4422	1											
39	Anillo elástico	NK	S. 6615	2											
39	Anillo elástico	PK	5232	2											
40	Filete heli-coil culata	NK-PK	E. 1837												
40	Filete heli-coil cárter	NK-PK	E. 1325												
41	Arandela elástica	PK	S. 6977	8											
41	Arandela elástica	NK	S. 6977	4											
42	Espárrago	PK-NK	S. 3971	2											
43	Culata	NK	134711	1											
43	Culata	PK	113433	1											
44	Bujía	NK-PK	E. 4520	1											
45	Distanciador	PK	110720	1											
46	Tornillo fijac. culata cilindro	PK	S. 8500	4											
47	Tapón taladros bobina	NK-PK	56654	2											

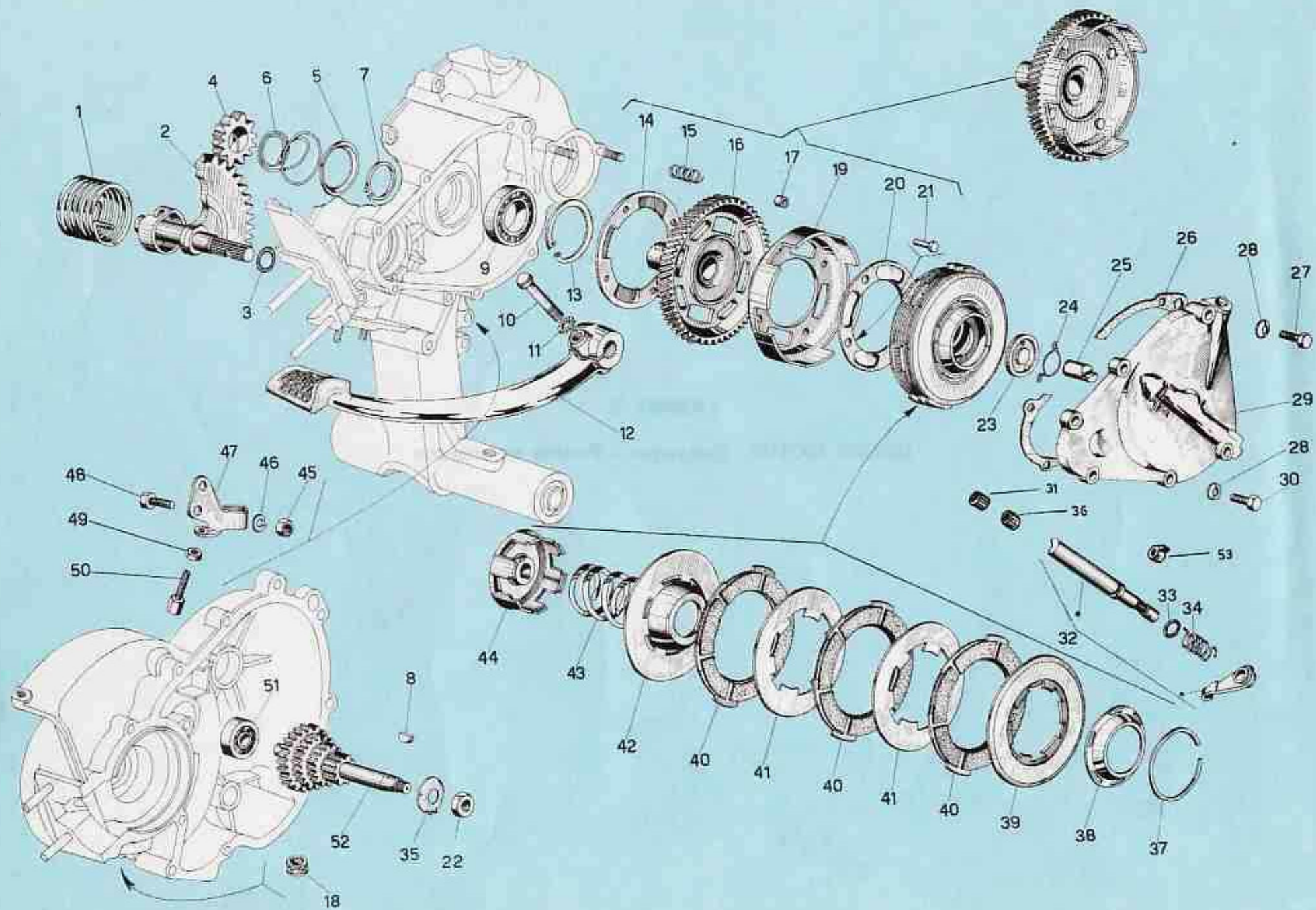


Fig. N.º	DENOMINACION	Modelos	Dibujo N.º	Cant.	MODIFICACIONES			Fig. N.º	DENOMINACION	Modelos	Dibujo N.º	Cant.	MODIFICACIONES		
					N.º progresivo	N.º dibujo	Cant.						N.º progresivo	N.º dibujo	Cant.
1	Muelle recuperador palanca	NK-PK	78478	1				27	Tornillo	NK-PK	S. 30050	4			
2	Sector p. m.	NK-PK	78976	1				28	Arandela elástica	NK-PK	S. 16335	6			
3	Junta	NK-PK	S. 6721	1				29	Tapa del embrague c. p. f.	NK-PK	165944	1			
4	Engranaje p. m.	NK-PK	78473	1				30	Tornillo	NK-PK	S. 31089	5			
5	Arandela	NK-PK	E. 1883	1				31	Cojinete de agujas	NK-PK	165303	1			
6	Muelle espiral	NK-PK	151493	1				32	Palanca embrague	NK-PK	E. 6573	1		165947	1
7	Anillo elástico	NK-PK	S. 6425	1				33	Junta entre palanca	NK-PK	S. 6708	1			
8	Chaveta	NK-PK	S. 11753	1				34	Muelle recuperador palanca	NK-PK	165844	1			
9	Cojinete	NK-PK	S. 7130	1				35	Arandela freno fijac. embrague	NK-PK	S. 1822	1			
10	Tornillo	NK-PK	S. 906	1				36	Cojinete de agujas	NK-PK	165945	1			
11	Arandela dentada	NK-PK	S. 12563	1				37	Anillo elástico. retenc. discos	NK-PK	79474	1			
12	Palanca p. m.	NK-PK	79077	1				38	Disco de engrase	NK-PK	79475	1			
13	Anillo elástico	NK-PK	S. 6647	1				39	Platillo ext. retenc. discos	NK-PK	79476	1			
14	Disco exterior	NK-PK	78495	1				40	Disco conductor	NK-PK	79399	3			
15	Muelle	NK-PK	78484	4				41	Disco conducido	NK-PK	79478	2			
16	Engranaje helicoidal	NK-PK	110921	1				42	Platillo interior	NK-PK	79469	1			
17	Distanciador	NK-PK	78594	4				43	Muelle del embrague	NK-PK	112390	1			
18	Tapón	NK-PK	48531	1				44	Caja interior	NK-PK	2/79497	1			
19	Caja exterior	NK-PK	110669	1				45	Tuerca fijac. plaquita	NK-PK	S. 20107	1			
20	Disco interior	NK-PK	110668	1				46	Arandela elástica	NK-PK	S. 16407	1			
21	Remache	NK-PK	S. 5772	4				47	Plaquita soporte cables	NK-PK	165020	1			
22	Tuerca fijación embrague	NK-PK	S. 1508	1				48	Tornillo fijac. plaquita	NK-PK	S. 15507	1			
23	Platillo embrague	NK-PK	16821	1				49	Tuerca	NK-PK	S. 20105	1			
24	Anillo elástico sujet. platillo	NK-PK	14457	1				50	Tornillo	NK-PK	90527	1			
25	Horquilla	NK-PK	165019	1				51	Cojinete engranaje múltiple L. v.	NK-PK	S. 7035	1			
26	Junta entre tapa y cárter	NK-PK	79002	1				52	Engranaje múltiple	NK-PK	112377	1			
								53	Leva	NK-PK	165949	1			

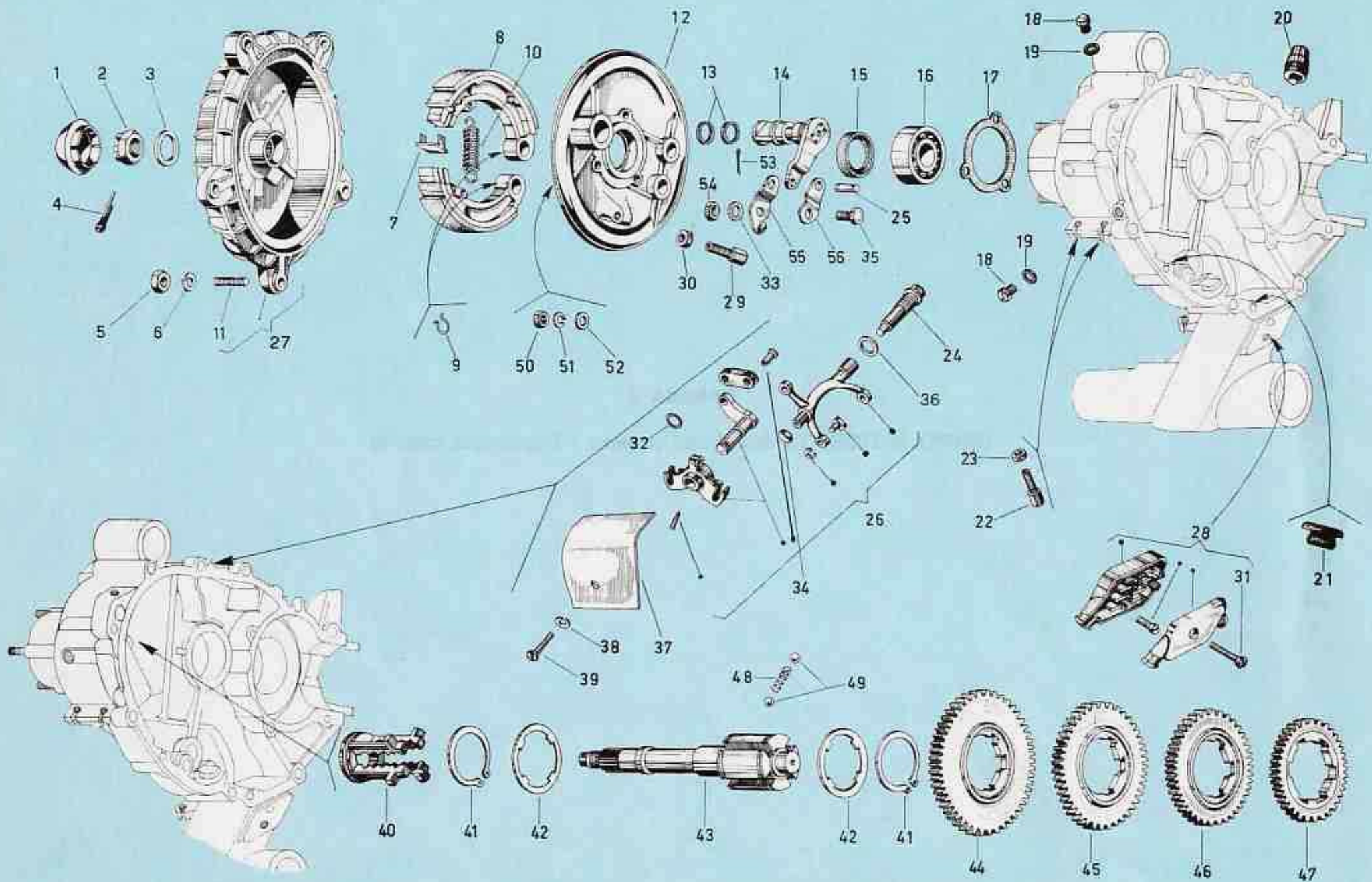


Fig. N.º	DENOMINACION	Modelos	Dibujo N.º	Cant.	MODIFICACIONES			Fig. N.º	DENOMINACION	Modelos	Dibujo N.º	Cant.	MODIFICACIONES		
					N.º progresivo	N.º dibujo	Cant.						N.º progresivo	N.º dibujo	Cant.
1	Tapón para tambor (*)	NK-PK	E. 1838	1		182546	1	26	Horquilla del cambio completo	NK-PK	121356	1			
2	Tuerca	NK-PK	S. 2314	1				27	Tambor freno trasero	NK-PK	100484	1			
3	Arandela plana	NK-PK	150051	1				28	Caja de bornas	NK-PK	70744	1			
4	Grupilla	NK-PK	S. 12787	1				29	Tornillo reg. cable freno trasero	NK-PK	23823	1			
5	Tuerca	NK-PK	S. 1108	5				30	Tuerca reg. cable freno trasero	NK-PK	S. 1207	1			
6	Arandela elástica	NK-PK	S. 3108	5				31	Tornillo fijación caja	NK-PK	S. 8230	1			
7	Plaquita	NK-PK	24410	2				32	Junta eje palanca	NK-PK	S. 6706	1			
8	Zapata freno trasero	NK-PK	100492	2				33	Arandela elástica fijación cable freno trasero	NK-PK	S. 6939	1			
9	Anillo elástico	NK-PK	61	2				34	Arandela elástica	NK-PK	78597	1			
10	Muelle	NK-PK	78522	1				35	Tornillo fijac. cable freno trasero	NK-PK	85673	1			
11	Espárrago	NK-PK	E. 1034	5				36	Arandela	NK-PK	98788	1			
12	Disco portazapatras	NK-PK	111586	1				37	Tapa plaquitas cambio	NK-PK	167428	1			
13	Junta para palanca	NK-PK	97497	2				38	Arandela elástica	NK-PK	E. 5523	1			
14	Palanca freno trasero	NK-PK	78366	1				39	Tornillo fijación tapa	NK-PK	S. 14436	1			
15	Retén cojinete l. e.	NK-PK	E. 1685	1				40	Selector cambio	NK-PK	111589	1			
16	Cojinete bolas l. e.	NK-PK	7563	1				41	Anillo elástico ret. engranaje	NK-PK	S. 5901	2			
17	Junta entre disco y cárter	NK-PK	90899	1				42	Anillo distanciador	NK-PK	138393	2			
18	Tapón aceite	NK-PK	S. 30280	2				42	Anillo 1.º aumento	NK-PK	165418	2			
19	Junta	NK-PK	397	2				42	Anillo 2.º aumento	NK-PK	165417	2			
20	Respiradero	NK-PK	19301	1				42	Anillo 3.º aumento	NK-PK	165416	2			
21	Tope de goma	NK-PK	165206	2				42	Anillo 4.º aumento	NK-PK	165415	2			
22	Tornillo	NK-PK	90527	2				43	Eje del cambio	NK-PK	111596	1			
23	Tuerca	NK-PK	S. 20105	2				44	Engranaje 1.º velocidad	NK-PK	134903	1			
24	Tornillo	NK-PK	98787	1				45	Engranaje 2.º velocidad	NK-PK	112379	1			
25	Perno	NK-PK	90306	1				46	Engranaje 3.º velocidad	NK-PK	112381	1			

Fig. N.º	DENOMINACION	Modelos	Dibujo N.º	Cant.	MODIFICACIONES			Fig. N.º	DENOMINACION	Modelos	Dibujo N.º	Cant.	MODIFICACIONES		
					N.º progresivo	N.º dibujo	Cant.						N.º progresivo	N.º dibujo	Cant.
47	Engranaje 4.º velocidad	NK-PK	112380	1											
48	Muelle para bola	NK-PK	150110	1											
49	Bola	NK-PK	S. 6379	2											
50	Tuerca fijac. disco portazapat	NK-PK	S. 1108	3											
51	Arandela elástica fijación disco portazapat	NK-PK	S. 3108	3											
52	Arandela plana fijac. disco portazapat	NK-PK	S. 3056	3											
53	Grupilla	NK-PK	S. 3206	1											
54	Tuerca	NK-PK	S. 1426	1											
55	Plaquita fijac. cable freno trasero	NK-PK	94779	1											
56	Plaquita fijac. cable freno trasero	NK-PK	42047	1											

(*) Se montan los dos indistintamente.

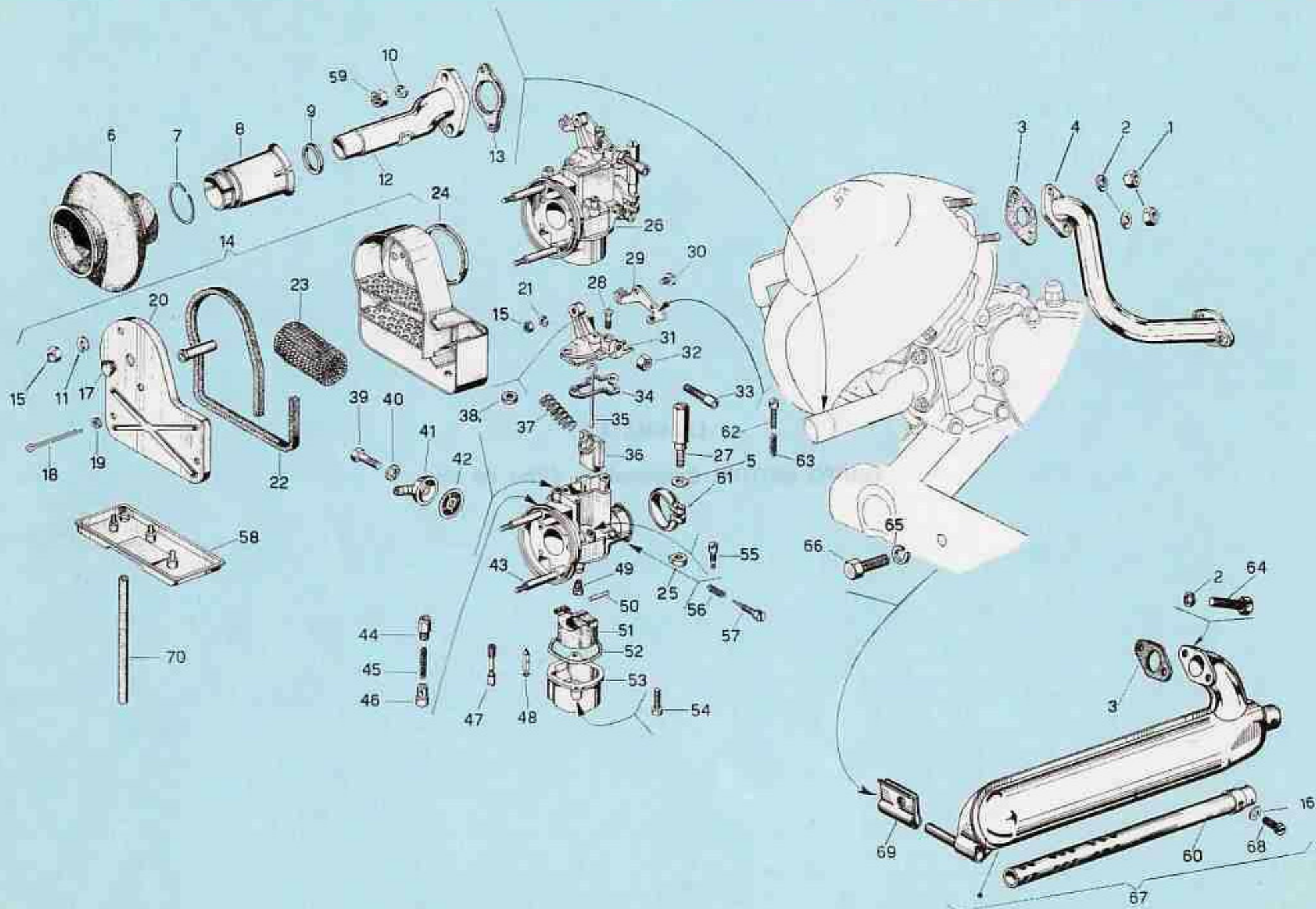


Fig. N.º	DENOMINACION	Modelos	Dibujo N.º	Cant.	MODIFICACIONES			Fig. N.º	DENOMINACION	Modelos	Dibujo N.º	Cant.	MODIFICACIONES		
					N.º progresivo	N.º dibujo	Cant.						N.º progresivo	N.º dibujo	Cant.
1	Tuerca	NK-PK	S. 20108	2				26	Carburador	NK-PK	E. 4092	1			
2	Arandela elástica	NK-PK	S. 3108	4				27	Tornillo abrazadera	NK-PK	136575	1			
3	Junta	NK-PK	112420	2				28	Tornillo fijación tapa	NK-PK	85418	2			
4	Colector	NK-PK	139357	1				29	Leva	NK-PK	98141	1			
5	Arandela plana	NK-PK	136576	1				30	Tornillo fijación leva	NK-PK	92403	1			
6	Manguito	NK-PK	71813	1				31	Tapa válvula gas	NK-PK	152073	1			
7	Anillo elástico	NK-PK	110007	1				32	Tuerca tornillo tensor	NK-PK	2613	1			
8	Embocadura	NK-PK	112517	1				33	Tornillo tensor	NK-PK	24638	1			
9	Junta	NK-PK	S. 8797	1				34	Junta tapa válvula gas	NK-PK	152072	1			
10	Arandela elástica	NK-PK	S. 3106	2				35	Tirante válvula gas	NK-PK	152069	1			
11	Arandela elástica	NK-PK	E. 5523	2				36	Válvula gas	NK-PK	137106	1			
12	Racord de admisión	NK-PK	134125	1				37	Muelle válvula gas	NK-PK	152074	1			
13	Junta entre racord y cárter	NK-PK	78543	1				38	Junta para tirador	NK-PK	85286	1			
14	Depurador de aire	NK-PK	E. 5905	1				39	Tornillo fijación racord	NK-PK	85294	1			
15	Tuerca	NK-PK	S. 12012	3				40	Junta para racord	NK-PK	85288	1			
16	Arandela fijación tubo	NK-PK	S. 12532	1				41	Racord gasolina	NK-PK	152067	1			
17	Tapón	NK-PK	87975	1				42	Filtro de gasolina	NK-PK	99315	1			
18	Grupilla	NK-PK	S. 12783	2				43	Prisionero	NK-PK	113268	2			
19	Arandela plana	NK-PK	S. 13782	4				44	Tapa válvula starter	NK-PK	98129	1			
20	Tapa depurador	NK-PK	113266	1				45	Muelle válvula starter	NK-PK	98146	1			
21	Arandela elástica fijación leva	NK-PK	S. 16404	1				46	Válvula starter	NK-PK	98149	1			
22	Junta entre tapa y caja	NK-PK	79882	1				47	Surtidor starter	NK-PK	152075	1			
23	Elemento filtrante	NK-PK	E. 5904	1				48	Aguja	NK-PK	90506	1			
24	Junta entre depurador y carbur.	NK-PK	152068	1				49	Surtidor máx. 76/100	NK-PK	E. 4089	1			
25	Plaquita roscada	NK-PK	140153	1				50	Perno	NK-PK	85291	1			

Fig. N.º	DENOMINACION	Modelos	Dibujo N.º	Cant.	MODIFICACIONES			Fig. N.º	DENOMINACION	Modelos	Dibujo N.º	Cant.	MODIFICACIONES			
					N.º progresivo	N.º dibujo	Cant.						N.º progresivo	N.º dibujo	Cant.	
51	Flotador	NK-PK	98430	1												
52	Junta cuba	NK-PK	98148	1												
53	Cuba de nivel	NK-PK	98138	1												
54	Tornillo fijación cuba	NK-PK	98134	2												
55	Surtidor mínimo 42/100	NK-PK	141816	1												
56	Muelle tornillo reg. mezcla	NK-PK	98135	1												
57	Tornillo regulación mezcla	NK-PK	98133	1												
58	Bandeja para filtro aire	NK-PK	111123	1												
59	Tuerca fijac. record admisión	NK-PK	S. 1106	2												
60	Tubo de escape	NK-PK	139351	1												
61	Abrazadera	NK-PK	136574	1												
62	Tornillo regulación leva	NK-PK	98137	1												
63	Muelle	NK-PK	13991	1												
64	Tornillo fijación colector	NK-PK	101434	2												
65	Arandela elástica	NK-PK	S. 3110	1												
66	Tornillo fijación silenciador	NK-PK	159729	1												
67	Silenciador completo	NK-PK	139338	1												
68	Tornillo fijación tubo	NK-PK	S. 30240	1												
69	Placa fijación silenciador	NK-PK	101639	1												
70	Tubo, perfil base	PK	15468	(1)												
70	Tubo, perfil base	NK	181816	(1)												

(1) En metros. Ver tabla longitudes.

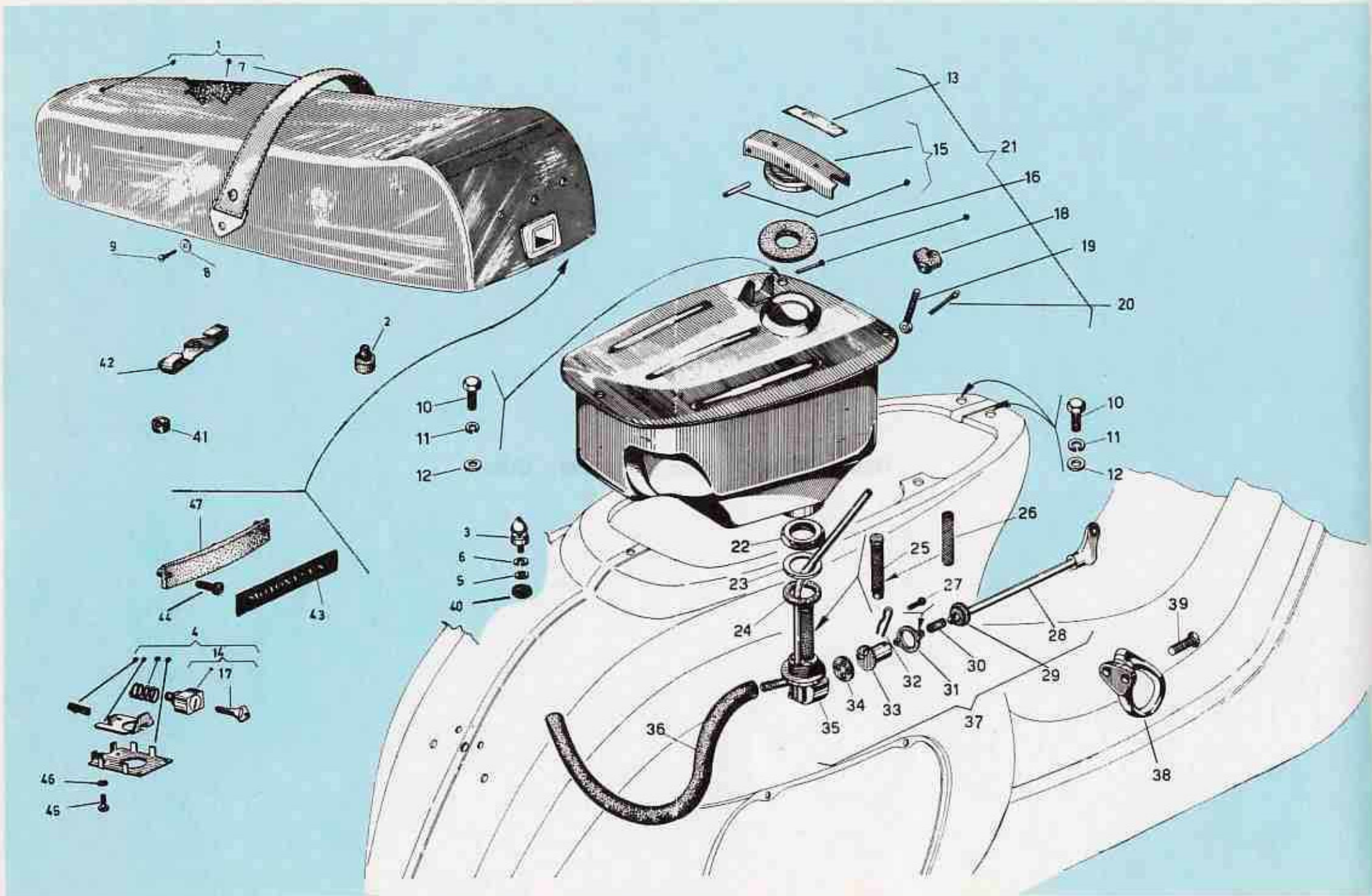


Fig. N.º	DENOMINACION	Modelos	Dibujo N.º	Cant.	MODIFICACIONES			Fig. N.º	DENOMINACION	Modelos	Dibujo N.º	Cant.	MODIFICACIONES		
					N.º progresivo	N.º dibujo	Cant.						N.º progresivo	N.º dibujo	Cant.
1	Sillin biplaza	NK-PK	E. 5952	1				26	Malla filtro	NK-PK	E. 1469	1			
2	Taco asiento trasero	NK-PK	E. 5370	2				27	Tornillo fijación muelle	NK-PK	S. 10011	2			
3	Pivote de cierre	NK-PK	E. 6400	1				28	Llave gasolina	NK-PK	98584	1			
4	Cerradura	NK-PK	161548	1				29	Junta llave gasolina	NK-PK	47460	1			
5	Arandela plana	NK-PK	S. 3057	1				30	Tubito	NK-PK	83139	1			
6	Arandela elástica	NK-PK	S. 3107	1				31	Muelle de presión	NK-PK	13835	1			
7	Manilla	NK-PK	E. 4126	1				32	Horquilla fijación llave	NK-PK	15467	1			
8	Arandela plana fijac. manilla	NK-PK	E. 4130	2				33	Tapa distribuidora	NK-PK	46168	1			
9	Tornillo fijac. manilla	NK-PK	E. 4129	2				34	Junta	NK-PK	13836	1			
10	Tornillo	NK-PK	S. 14441	4				35	Cuerpo grifo	NK-PK	98582	1			
11	Arandela elástica	NK-PK	S. 3107	4				36	Tubo gasolina	NK-PK	E. 4103	(1)			
12	Arandela plana	NK-PK	S. 3057	4				37	Grifo gasolina completo	NK-PK	98581	1			
13	Letrero mezcla	NK-PK	E. 1184	1				38	Gancho completo	NK-PK	57468	1			
14	Bloque cerradura	NK-PK	163259	1				39	Tornillo	NK-PK	E. 4142	2			
15	Tapón depósito	NK-PK	71728	1				40	Cazoleta	NK-PK	185687	1			
16	Junta tapón	NK-PK	71734	1				41	Taco de asiento delantero	NK-PK	E. 4122	2			
17	Llave	NK-PK	183754					42	Placa enganche casco	NK-PK	E. 5950	1			
18	Tuerca	NK-PK	84222	1				43	Letrero Moto-Vespa	NK-PK	E. 4381	1			
19	Tirante cierre tapón	NK-PK	E. 4571	1				44	Tornillo fijac. porta-letrero	NK-PK	S. 10022	2			
20	Grupilla	NK-PK	S. 3212	1				45	Tornillo fijación cerradura	NK-PK	S. 31027	3			
21	Depósito de gasolina	NK-PK	E. 1575	1				46	Arandela fijación cerradura	NK-PK	S. 3104	3			
22	Tuerca unión grifo al depósito	NK-PK	9433	1				47	Porta-letrero	NK-PK	E. 5071	1			
23	Arandela plana unión grifo al depósito	NK-PK	S. 6067	1											
24	Junta unión grifo al depósito	NK-PK	S. 6068	1											
25	Filtro completo	NK-PK	E. 1472	1											

(1) En metros. Ver tabla longitudes.

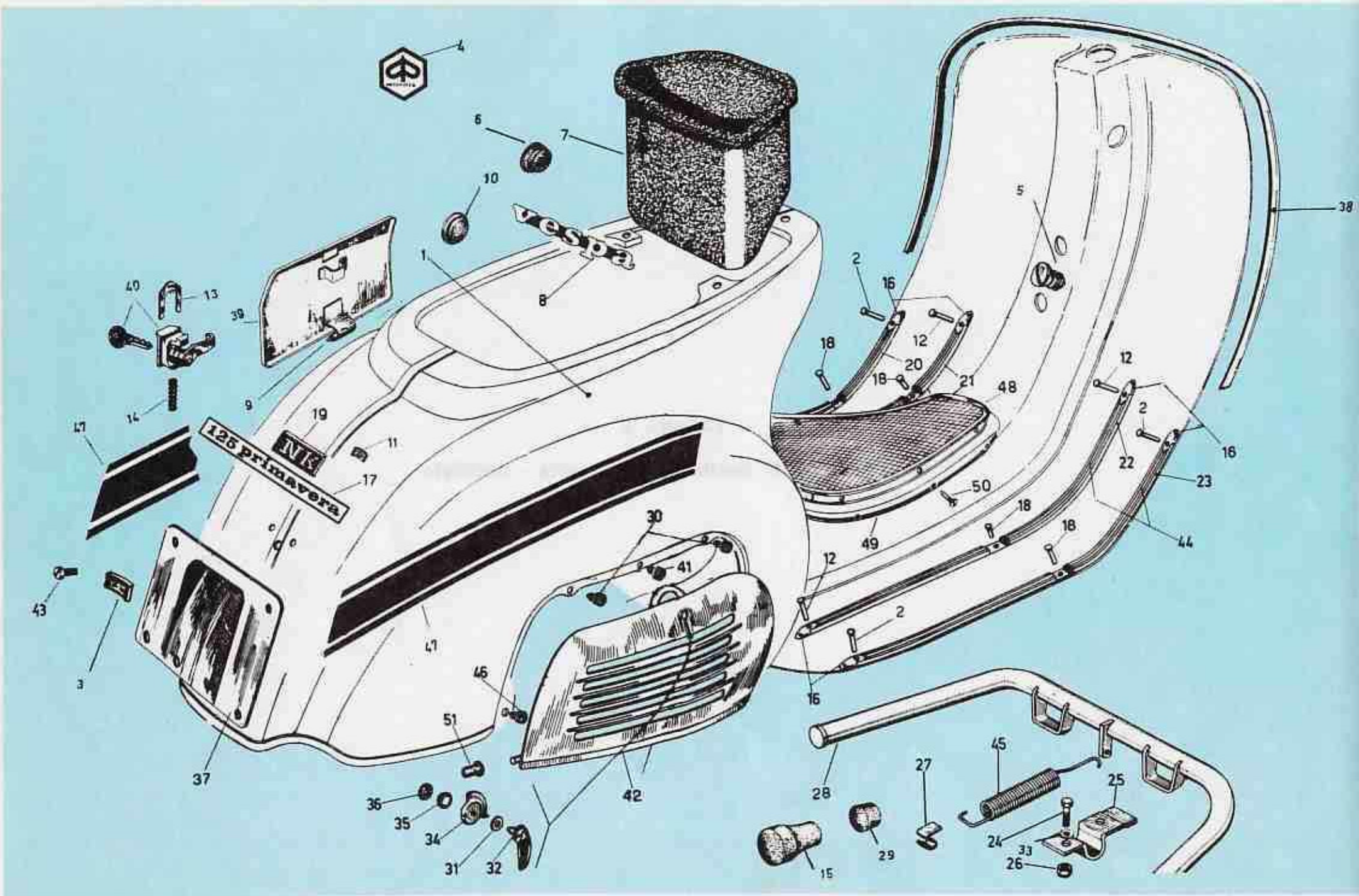


Fig. N.º	DENOMINACION	Modelos	Dibujo N.º	Cant.	MODIFICACIONES			Fig. N.º	DENOMINACION	Modelos	Dibujo N.º	Cant.	MODIFICACIONES		
					N.º progresivo	N.º dibujo	Cant.						N.º progresivo	N.º dibujo	Cant.
1	Chasis completo	NK-PK	E. 4403	1				24	Tornillo fijac. caballete	NK-PK	S. 31089	4			
2	Remache	NK-PK	E. 5569	4				25	Puentecillo derecho	NK-PK	135389	1			
3	Plaquita	NK-PK	93609	4				25	Puentecillo izquierdo	NK-PK	135390	1			
4	Escudo Moto-Vespa	NK-PK	E. 4207	1				26	Tuerca fijación caballete	NK-PK	S. 20006	4			
5	Tornillo (2)	NK-PK	S. 14564	2				27	Plaquita engancho muelle	NK-PK	77252	1			
6	Tapón de goma	NK-PK	87975	1				28	Caballete	NK-PK	E. 4329	1			
7	Caja de herramientas	NK-PK	E 3887	1				29	Calza interior	NK-PK	174918	2			
8	Letrero Vespa	NK-PK	152541	1				30	Tope de goma superior lateral	NK-PK	98669	2			
9	Grupilla fijación puerta	NK-PK	S. 12820	1				31	Arandela	NK-PK	S. 6177	1			
10	Tapón taladro maleta	NK-PK	71053	1				32	Manilla cierre	NK-PK	131093	1			
11	Arandela fijación letreros	NK-PK	S. 8108	4				33	Arandela fijación caballete	NK-PK	S. 16406	4			
12	Remache fijación terminales	NK-PK	E. 5605	4				34	Cazoleta de cierre	NK-PK	131094	1			
13	Placa fijación cerradura	NK-PK	73260	1				35	Arandela elástica	NK-PK	131095	1			
14	Muelle cerradura	NK-PK	73111	1				36	Arandela plana	NK-PK	S. 16603	1			
15	Calza exterior	NK-PK	174919	2				37	Portamatriculas	NK-PK	70410	1			
16	Terminales ribetes	NK-PK	159828	8				38	Cerquillo escudo	NK-PK	70416	1			
17	Letrero «125 Primavera»	NK	145340	1				39	Puerta maleta	NK-PK	113200	1			
17	Letrero «75 Primavera»	PK	E. 4514	1				40	Cerradura completa	NK-PK	73258	1			
18	Remache fijación ribetes	NK-PK	E. 5604	8				41	Tope de goma superior central	NK-PK	150566	1			
19	Letrero PK	PK	E. 6213	1				42	Tapa del motor	NK-PK	131091	1			
19	Letrero NK	NK	E. 6212	1				43	Tornillo fijación portamatricula	NK-PK	S. 6265	4			
20	Ribetes ext. izquierdo	NK-PK	E. 4350	1				44	Perfil de goma	NK-PK	159829	(1)			
21	Ribete interm. izquierdo	NK-PK	E. 4352	1				45	Muelle recup. caballete	NK-PK	77269	1			
22	Ribete interm. derecho	NK-PK	E. 4351	1				46	Tope de goma inferior	NK-PK	101783	2			
23	Ribete ext. derecho	NK-PK	E. 4349	1				47	Embellecedor derecho aluminio (3)	NK-PK	E. 2998	1			

Fig. N.º	DENOMINACION	Modelos	Dibujo N.º	Cant.	MODIFICACIONES			Fig. N.º	DENOMINACION	Modelos	Dibujo N.º	Cant.	MODIFICACIONES			
					N.º progresivo	N.º dibujo	Cant.						N.º progresivo	N.º dibujo	Cant.	
47	Embellecedor izquierdo aluminio (3)	NK-PK	E. 3000	1												
47	Embellecedor derecho aluminio (3)	NK-PK	E. 2999	1												
47	Embellecedor derecho negro (3)	NK-PK	E. 6251	1												
47	Embellecedor izquierdo negro (3)	NK-PK	E. 6253	1												
47	Embellecedor derecho negro (3)	NK-PK	E. 6252	1												
47	Embellecedor derecho azul (3)	NK-PK	E. 6261	1												
47	Embellecedor izquierdo azul (3)	NK-PK	E. 6253	1												
47	Embellecedor derecho azul (3)	NK-PK	E. 6262	1												
48	Alfombrilla	NK-PK	100445	1												
49	Ribete derecho	NK-PK	100446	1												
50	Tornillo autorroscante	NK-PK	S. 897	6												
51	Casquillo	NK-PK	100408	2												

(1) En metros. Ver tabla de longitudes.

(2) Estos tornillos no son montados cuando se monta el soporte rueda E5932.

(3) Montar según el color del vehículo.

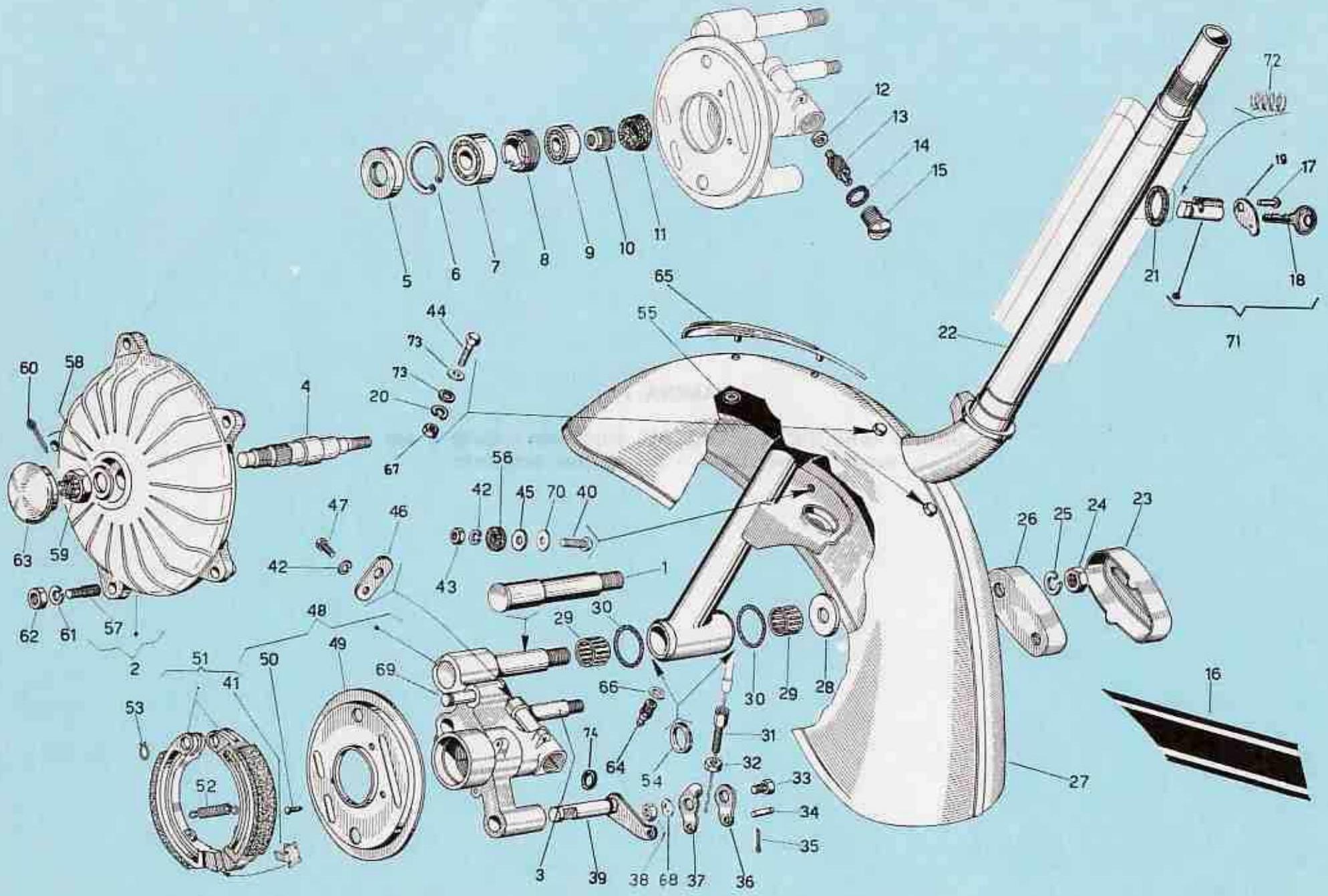


Fig. N.º	DENOMINACION	Modelos	Dibujo N.º	Cant.	MODIFICACIONES			Fig. N.º	DENOMINACION	Modelos	Dibujo N.º	Cant.	MODIFICACIONES		
					N.º progresivo	N.º dibujo	Cant.						N.º progresivo	N.º dibujo	Cant.
1	Perno sop. cubo	NK-PK	70181	1				22	Tubo dirección	NK-PK	E. 4361	1			
2	Tambor freno delantero	NK-PK	100488	1				23	Tapa cubo rueda delantera	NK-PK	70177	1			
3	Perno soporte amortiguador	NK-PK	70182	1				24	Tuerca	NK-PK	S. 1112	1			
4	Eje rueda delantera	NK-PK	100483	1				25	Arandela elástica	NK-PK	S. 3112	1			
5	Retén	NK-PK	S. 8708	1				26	Caja fijación tapa cubo	NK-PK	70176	1			
6	Anillo elástico sujec. cojinete	NK-PK	S. 6640	1				27	Guardabarros delantero	NK-PK	100760	1			
7	Cojinete de bolas	NK-PK	2802	1				28	Arandela plana	NK-PK	57944	1			
8	Tuerca fijac. cojinete	NK-PK	57940	1				29	Casquillo de agujas	NK-PK	90457	2			
9	Cojinete de bolas	NK-PK	G. 21329	1				30	Junta perno soporte cubo	NK-PK	S. 14013	2			
10	Engranaje mando cuenta-Km.	NK-PK	70910	1				31	Tornillo tensor	NK-PK	90527	1			
11	Tapón para cubo	NK-PK	71053	1				32	Tuerca tornillo tensor	NK-PK	S. 20105	1			
12	Tapón para funda cuenta-Km.	NK-PK	57939	1				33	Bulón	NK-PK	2036	1			
13	Piñón toma movim. cuenta-Km.	NK-PK	70909	1				34	Perno para plaquitas	NK-PK	90305	1			
14	Junta para tuerca	NK-PK	57941	1				35	Grupilla para perno	NK-PK	S. 3206	1			
15	Tuerca tope piñón cuenta-Km.	NK-PK	57935	1				36	Plaquita	NK-PK	83608	1			
16	Embellecedor derecho aluminio (2)	NK-PK	E. 2995	1				37	Plaquita fijación cable freno	NK-PK	97108	1			
16	Embellecedor izqdo. aluminio (2)	NK-PK	E. 2996	1				38	Tuerca fijación cable freno	NK-PK	S. 1207	1			
16	Embellecedor derecho negro (2)	NK-PK	E. 6255	1				39	Palanca freno	NK-PK	E. 5955	1			
16	Embellecedor izquierdo negro (2)	NK-PK	E. 6256	1				40	Tornillo fijac. lateral guardabarros	NK-PK	S. 15123	1			
16	Embellecedor derecho azul (2)	NK-PK	E. 6258	1				41	Plaquita para zapata	NK-PK	90878	2			
16	Embellecedor izquierdo azul (2)	NK-PK	E. 6259	1				42	Arandela elástica	NK-PK	S. 16405	2			
17	Perno	NK-PK	174629	1				43	Tuerca fijación guardabarros	NK-PK	S. 20105	3			
18	Llave semiacabada	NK-PK	97505	2				44	Tornillo fijac. superior guardabarros	NK-PK	S. 31090	2			
19	Tapa de la cerradura	NK-PK	174628	1				45	Arandela plana	NK-PK	60201	1			
20	Arandela elástica	NK-PK	S. 3106	2				46	Plaquita fijación funda	NK-PK	57938	1			
21	Junta para cerradura	NK-PK	174092	1											

Fig. N.º	DENOMINACION	Modelos	Dibujo N.º	Cant.	MODIFICACIONES			Fig. N.º	DENOMINACION	Modelos	Dibujo N.º	Cant.	MODIFICACIONES		
					N.º progresivo	N.º dibujo	Cant.						N.º progresivo	N.º dibujo	Cant.
47	Tornillo fijación plaquita	NK-PK	774	1				72	Muelle	NK-PK	152195	1			
48	Cubo rueda delantera	NK-PK	165872	1				73	Arandela plana	NK-PK	S. 3056	4			
49	Disco para-polvo	NK-PK	165873	1				74	Junta de goma	NK-PK	S. 6714	1			
50	Remache fijación disco	NK-PK	S. 18049	3											
51	Zapata freno delantero	NK-PK	91058	2											
52	Muelle recuperador zapatas	NK-PK	25990	1											
53	Anillo elástico ret. zapatas	NK-PK	61	1											
54	Anillo de goma	NK-PK	150579	2											
55	Plaquita elástica	NK-PK	85508	2											
56	Distanciador	NK-PK	99335	1											
57	Espárrago	NK-PK	E. 1034	5											
58	Arandela plana fijación tambor	NK-PK	S. 13879	1											
59	Tuerca fijación tambor	NK-PK	S. 2314	1											
60	Grupilla	NK-PK	S. 12787	1											
61	Arandela elástica fijación rueda	NK-PK	S. 3108	5											
62	Tuerca fijación rueda	NK-PK	S. 1108	5											
63	Tapón para el tambor (*)	NK-PK	E. 1838	1		182546	1								
64	Engrasador	NK-PK	2/19556	1											
65	Cresta guardabarros	NK-PK	E. 4230	1											
66	Arandela para engrasador	NK-PK	S. 13840	1											
67	Tuerca	NK-PK	S. 20106	2											
68	Arandela fijación cable freno	NK-PK	E. 498	1											
69	Perno soporte de zapatas	NK-PK	79155	1											
70	Arandela plana	NK-PK	S. 3055	1											
71	Cuerpo de la cerradura con llave	NK-PK	152096	1											

(2) Montar según el color del vehículo.

(*) Se han montado las dos soluciones indistintamente.

Fig. N.º	DENOMINACION	Modelos	Dibujo N.º	Cant.	MODIFICACIONES			Fig. N.º	DENOMINACION	Modelos	Dibujo N.º	Cant.	MODIFICACIONES		
					N.º progresivo	N.º dibujo	Cant.						N.º progresivo	N.º dibujo	Cant.
1	Cuerpo del manillar	NK-PK	E. 5949	1				26	Tornillo	NK-PK	70583	1			
2	Tubo mando cambio	NK-PK	139008	1				27	Arandela plana	NK-PK	S. 3055	1			
3	Arandela lado cambio	NK-PK	71077	1				28	Jaula de bolas	NK-PK	77023	1			
4	Tubo mando gas	NK-PK	137939	1				29	Cazoleta inferior	NK-PK	55989	1			
5	Arandela plana	NK-PK	101474	2				30	Arandela para polvo	NK-PK	19264	1			
6	Muelle irreversible	NK-PK	71039	1				31	Tornillo fijación manillar	NK-PK	70591	1			
7	Arandela muelle	NK-PK	101473	2				32	Tuerca fijación manillar	NK-PK	70620	1			
8	Distancial	NK-PK	137941	2				33	Caja cuenta-kilómetros	NK-PK	129231	1			
9	Leva cambio	NK-PK	101470	1				34	Porta-lámparas	NK-PK	119511	1			
10	Leva gas	NK-PK	139578	1				35	Junta	NK-PK	126130	1			
11	Muelle	NK-PK	101481	2				36	Lámpara cuenta-kilómetros	NK-PK	129233	1			
12	Puño de goma	NK-PK	141924	2				37	Tuerca fijación cojinete superior	NK-PK	11109	1			
13	Palanca mando freno y embrague	NK-PK	165279	2				38	Arandela freno fijación cojinete	NK-PK	3751	1			
14	Tornillo	NK-PK	S. 8520	2				39	Cazoleta superior	NK-PK	55986	1			
15	Arandela elástica	NK-PK	17492	2				40	Jaula de bolas	NK-PK	77024	1			
16	Arandela plana lado cambio	NK-PK	97733	1				41	Arandela	NK-PK	S. 13840	1			
17	Arandela plana	NK-PK	60403	2											
18	Tuerca	NK-PK	E. 4457	2											
19	Placa fijación fundas	NK-PK	137925	1											
20	Tornillo	NK-PK	S. 15856	2											
21	Arandela elástica	NK-PK	S. 12532	2											
22	Placa de fijación	NK-PK	139132	1											
23	Cazoleta inferior	NK-PK	56641	1											
24	Cazoleta superior	NK-PK	92667	1											
25	Arandela elástica	NK-PK	S. 16405	1											

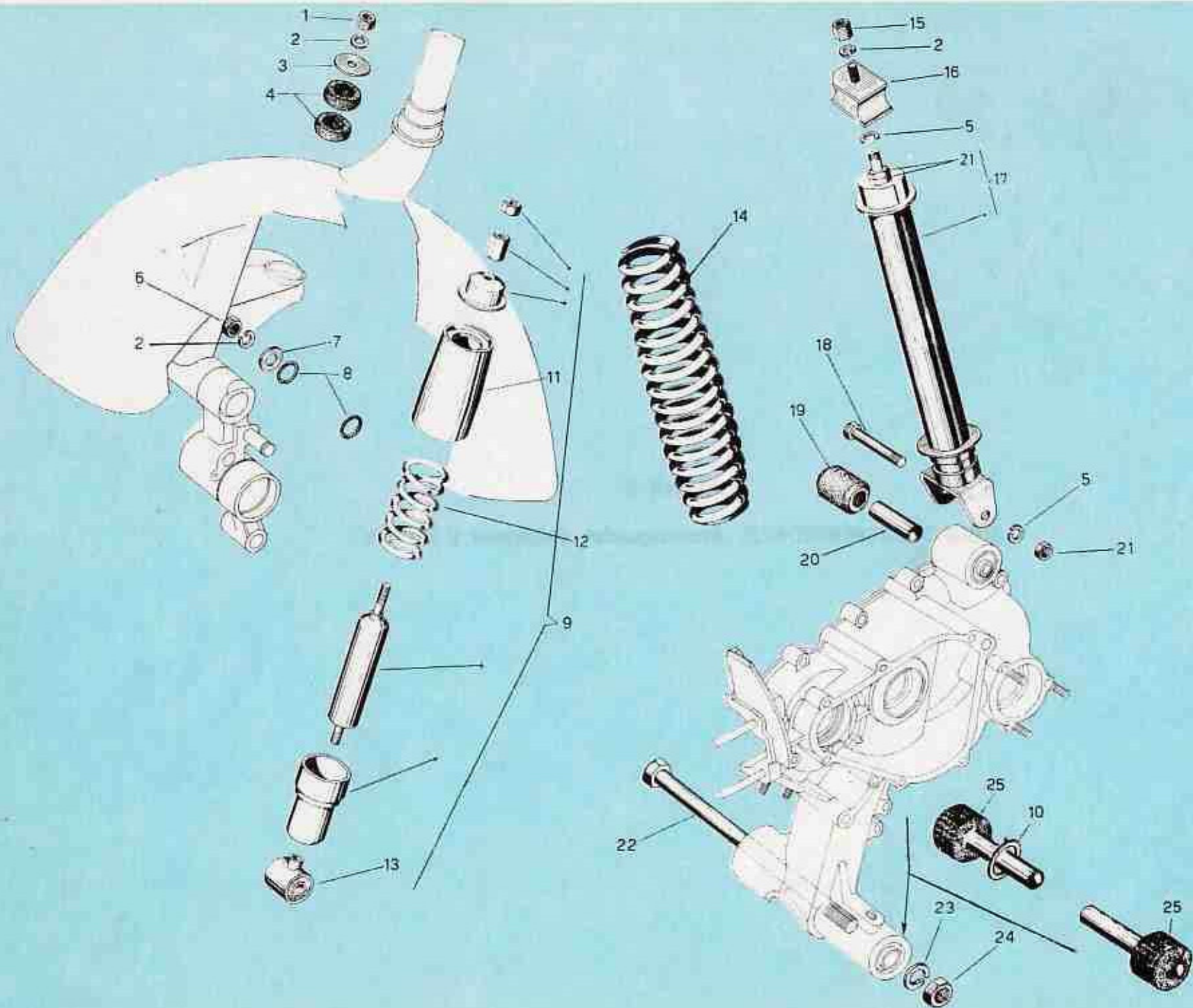


Fig. N.º	DENOMINACION	Modelos	Dibujo N.º	Cant.	MODIFICACIONES			Fig. N.º	DENOMINACION	Modelos	Dibujo N.º	Cant.	MODIFICACIONES		
					N.º progresivo	N.º dibujo	Cant.						N.º progresivo	N.º dibujo	Cant.
1	Tuerca fijación superior amortig.	NK-PK	S. 12108	1											
2	Arandela elástica	NK-PK	S. 3108	3											
3	Arandela plana	NK-PK	55040	1											
4	Silent-block superior	NK-PK	57012	2											
5	Arandela elástica	NK-PK	S. 3109	2											
6	Tuerca	NK-PK	S. 1108	1											
7	Arandela plana	NK-PK	57943	1											
8	Junta perno soporte amortiguador	NK-PK	S. 14006	2											
9	Amortiguador delantero	NK-PK	E. 4339	1											
10	Arandela suspensión motor	NK-PK	180470	2											
11	Protección del muelle	NK-PK	E. 4340	1											
12	Muelle suspensión delantera	NK-PK	70072	1											
13	Cabeza inferior	NK-PK	E. 1671	1											
14	Muelle suspensión trasera	NK-PK	E. 1333	1											
15	Tuerca fijac. silent. al chasis	NK-PK	S. 12109	1											
16	Silent-block suspensión trasera	NK-PK	60536	1											
17	Amortiguador trasero	NK-PK	E. 2050	1											
18	Tornillo fijac. inf. amortiguador	NK-PK	S. 14689	1											
19	Silent-block sujec. amortiguador	NK-PK	40316	1											
20	Tubo sujeción amortiguador	NK-PK	94727	1											
21	Tuerca	NK-PK	S. 1209	3											
22	Perno c. p. f.	NK-PK	E. 2559	1											
23	Arandela elástica	NK-PK	S. 3110	1											
24	Tuerca	NK-PK	S. 1110	1											
25	Silent-block	NK-PK	112204	2											

I N D I C E

Dibujo N.º	Página	Dibujo N.º	Página	Dibujo N.º	Página	Dibujo N.º	Página	Dibujo N.º	Página	Dibujo N.º	Página	Dibujo N.º	Página
E. 485	11.2	E. 1747	11.2	E. 3943	1.1	E. 4340	9.1	E. 4804	11.1	E. 6213	6.1	2174	10.1
E. 498	7.2	E. 1837	1.2	E. 3946	1.2	E. 4349	6.1	E. 5062	11.1	E. 6251	6.2	2613	4.1
E. 1034	3.1/7.2	E. 1838	3.1/7.2	E. 3950	1.2	E. 4350	6.1	E. 5071	5.1	E. 6252	6.2	2719	10.1
E. 1158	11.2	E. 1883	2.1	E. 3951	1.2	E. 4351	6.1	E. 5144	11.2	E. 6253	6.2	2802	7.1
E. 1184	5.1	E. 1982	1.1	E. 3998	12.1	E. 4352	6.1	E. 5370	5.1	E. 6255	7.1	2856	11.1
E. 1260	12.1	E. 1983	1.2	E. 4089	4.1	E. 4361	7.1	E. 5523	3.1/4.1	E. 6256	7.1	2946	1.1/11.2
E. 1325	1.2	E. 1984	1.2	E. 4092	4.1	E. 4381	5.1	E. 5548	10.1	E. 6258	7.1	3751	8.1
E. 1333	9.1	E. 1997	1.1	E. 4103	5.1	E. 4382	1.1	E. 5569	6.1	E. 6259	7.1	5232	1.2
E. 1416	11.2	E. 2050	9.1	E. 4122	5.1	E. 4403	6.1	E. 5596	11.1	E. 6261	6.2	7563	3.1
E. 1469	5.1	E. 2293	11.1	E. 4126	5.1	E. 4410	1.1	E. 5604	6.1	E. 6262	6.2	9433	5.1
E. 1472	5.1	E. 2470	11.1	E. 4129	5.1	E. 4414	1.1	E. 5605	6.1	E. 6263	6.2	11109	8.1
E. 1517	1.1	E. 2559	9.1	E. 4130	5.1	E. 4418	1.1	E. 5733	12.1	E. 6374	10.1	13836	5.1
E. 1521	11.1	E. 2995	7.1	E. 4142	5.1	E. 4421	1.2	E. 5776	11.2	E. 6400	5.1	13991	4.2
E. 1575	5.1	E. 2996	7.1	E. 4173	11.1	E. 4422	1.2	E. 5904	4.1	E. 6570	1.1	14457	2.1
E. 1603	1.1	E. 2998	6.1	E. 4176	11.1	E. 4423	1.1	E. 5905	4.1	E. 6573	2.1	15098	11.1
E. 1640	10.1	E. 2999	6.2	E. 4207	6.1	E. 4429	1.1	E. 5914	11.2	E. 6613	12.1	15395	10.1
E. 1641	10.1	E. 3000	6.2	E. 4230	7.2	E. 4457	6.1	E. 5932	12.1	E. 6626	12.1	15467	5.1
E. 1645	10.1	E. 3066	11.1	E. 4270	11.1	E. 4514	6.1	E. 5934	12.1	E. 6649	1.1	15468	4.2
E. 1646	10.1	E. 3677	11.1	E. 4290	11.1	E. 4520	1.2	E. 5935	12.1	61	3.1/7.2	16583	11.1
E. 1647	10.1	E. 3708	10.1	E. 4292	11.1	E. 4545	11.1	E. 5936	12.1	267	1.1	16821	2.1
E. 1671	9.1	E. 3717	11.1	E. 4293	11.1	E. 4550	11.2	E. 5949	8.1	292	11.2	17492	8.1
E. 1683	12.1	E. 3887	6.1	E. 4294	12.1	E. 4551	11.2	E. 5950	5.1	397	3.1	17856	12.1
E. 1685	3.1	E. 3932	1.1	E. 4329	6.1	E. 4571	5.1	E. 5952	5.1	674	11.2	17858	12.1
E. 1702	12.1	E. 3934	1.1	E. 4333	11.2	E. 4757	12.1	E. 5954	11.1	686	1.1	19264	8.1
E. 1734	11.2	E. 3936	1.1	E. 4339	9.1	E. 4763	11.1	E. 5955	7.1	774	7.2	19301	3.1
E. 1735	11.2	E. 3939	1.2			E. 4764	11.1	E. 6212	6.1	2036	7.1	2/19556	7.2

INDICE

Dibujo N.º	Página	Dibujo N.º	Página	Dibujo N.º	Página	Dibujo N.º	Página	Dibujo N.º	Página	Dibujo N.º	Página	Dibujo N.º	Página
23823	3.1	57938	7.1	70994	10.1	78597	3.1	85418	4.1	98133	4.2	100492	3.1
23824	10.1	57939	7.1	71039	8.1	78976	2.1	85508	7.2	98134	4.2	100760	7.1
23826	10.1	57940	7.1	71053	7.1/8.1	79002	2.1	85673	3.1	98135	4.2	101106	12.1
24410	3.1	57941	7.1	71077	8.1	79077	2.1	87308	11.2	98137	4.2	101434	4.2
24638	4.1	57943	9.1	71165	10.1	79399	2.1	87975	4.1/8.1	98138	4.2	101470	8.1
24929	10.1	57944	7.1	71728	5.1	79469	2.1	89278	11.1	98141	4.1	101473	8.1
25990	7.2	60201	11.1/7.1	71734	5.1	79474	2.1	90305	7.1	98146	4.1	101474	8.1/11.1
26249	10.1	60403	8.1	71813	4.1	79475	2.1	90306	3.1	98148	4.2	101481	8.1
28248	11.1	60536	9.1	73111	6.1	79476	2.1	90457	7.1	98149	4.1	101639	4.2
29465	1.1	70072	9.1	73258	6.1	79478	2.1	90506	4.1	98430	4.2	101783	6.1
29763	10.1	70138	11.1	73260	6.1	2/79497	2.1	90527	2.1/7.1	98568	10.1	110007	4.1
32686	11.2	70176	7.1	77023	8.1	79882	4.1	90878	7.1	98581	5.1	110668	2.1
40316	9.1	70177	7.1	77024	8.1	81072	11.1	90899	3.1	98582	5.1	110669	2.1
42024	11.1	70181	7.1	77252	6.1	81738	10.1	91058	7.2	98584	5.1	110720	1.2
42047	3.2	70182	7.1	77269	6.1	83739	5.1	92403	4.1	98669	6.1	110921	2.1
46168	5.1	70219	10.1	78305	10.1	83464	10.4	92667	8.1	98787	3.1	111123	4.2
47460	5.1	70410	6.1	78306	10.1	83608	7.1	92887	11.1	98788	3.1	111307	1.1
48531	2.1	70416	6.1	78307	10.1	84222	5.1	93233	1.1	98971	12.1	111583	11.2
55040	9.1	70583	8.1	78366	3.1	84631	12.1	93609	6.1	99315	4.1	111586	3.1
55986	8.1	70591	8.1	78473	2.1	84781	10.1	94727	9.1	99335	7.2	111589	3.1
55989	8.1	70620	8.1	78478	2.1	84783	10.1	94779	3.2	100408	6.2	111596	3.1
56641	8.1	70744	3.1	78484	2.1	84829	12.1	97108	7.1	100445	6.2	111666	1.1
56654	1.2	70746	12.1	78495	2.1	85266	4.1	97497	3.1	100446	6.2	111734	1.1
57012	9.1	70893	10.1	78522	3.1	85288	4.1	97505	7.1	100483	7.1	112204	9.1
57468	5.1	70909	7.1	78543	4.1	85291	4.1	97733	8.1	100484	3.1	112377	2.1
57935	7.1	70910	7.1	78594	2.1	85294	4.1	98129	4.1	100488	7.1	112379	3.1

INDICE

Dibujo N.º	Página	Dibujo N.º	Página	Dibujo N.º	Página	Dibujo N.º	Página	Dibujo N.º	Página	Dibujo N.º	Página	Dibujo N.º	Página
112380	3.2	134903	3.1	150579	7.2	165303	2.1	183124	10.1	S. 3058	3.2	S. 6714	7.2
112381	3.1	135389	6.1	150656	1.1	165415	3.1	183754	5.1	S. 3104	5.1/11.1	S. 6721	2.1
112390	2.1	135390	6.1	151493	2.1	165416	3.1	185687	5.1	S. 3105	4.1/7.1 10.1/11.1	S. 6939	3.1
112420	4.1	136574	4.2	152067	4.1	165417	3.1	191642	1.2	S. 3107	1.1/5.1	S. 6977	1.2
112517	4.1	136575	4.1	152068	4.1	165418	3.1	G. 21329	7.1	S. 3108	3.1/3.2/4.1 9.1/7.2/12.1	S. 7035	2.1
113200	6.1	136576	4.1	152069	4.1	165503	1.1	S. 480	1.1	S. 3109	9.1	S. 7125	1.1
113266	4.1	137106	4.1	152072	4.1	165844	2.1	S. 897	6.2	S. 3110	4.2/9.1	S. 7130	2.1
113268	4.1	137925	8.1	152073	4.1	165872	7.2	S. 906	2.1	S. 3112	7.1	S. 7160	1.1
113399	1.1	137939	8.1	152074	4.1	165873	7.2	S. 1106	4.2	S. 3206	3.2/7.1	S. 7188	1.1
113431	1.1	137941	8.1	152075	4.1	165944	2.1	S. 1108	9.1/3.1/3.2 7.2	S. 3212	5.1	S. 8108	6.1
113433	1.2	138393	3.1	152096	7.2	165945	2.1	S. 1110	9.1	S. 3971	1.2	S. 8230	3.1
119511	8.1	138474	10.1	152195	7.2	165947	2.1	S. 1112	7.1	S. 4489	1.1	S. 8265	6.1
121356	3.1	139006	8.1	152541	6.1	165949	2.1	S. 1206	10.1	S. 4515	1.1	S. 8419	1.2
123296	1.1	139132	8.1	159431	11.1	167428	3.1	S. 1207	3.1/7.1	S. 5772	2.1	S. 8420	1.1
124506	11.1	139336	4.2	159433	11.1	174002	1.1	S. 1209	9.1	S. 5901	3.1	S. 8421	1.1
126130	8.1	139351	4.2	159434	11.1	174092	7.1	S. 1426	3.2	S. 6067	5.1	S. 8431	11.1
126879	11.1	139357	4.1	159729	4.2	174628	7.1	S. 1506	2.1	S. 6068	5.1	S. 8499	1.1
129231	8.1	139578	8.1	159828	6.1	174629	7.1	S. 1510	1.1	S. 6177	6.1	S. 8500	1.2
129233	8.1	140153	4.1	159829	6.1	174918	6.1	S. 1821	1.1	S. 6379	3.2	S. 8520	8.1
131091	6.1	141616	4.2	160743	11.1	174919	6.1	S. 1822	2.1	S. 6425	2.1	S. 8708	7.1
131093	6.1	141924	8.1	161548	5.1	180470	9.1	S. 2314	3.1/7.2	S. 6615	1.2	S. 8720	1.1
131094	6.1	145340	6.1	162110	10.1	181816	4.2	S. 3054	11.1	S. 6640	7.1	S. 8731	1.1
131095	6.1	151051	3.1	163259	5.1	182049	10.1	S. 3055	7.2/8.1	S. 6647	1.1/2.1	S. 8797	4.1
134125	4.1	150110	3.2	165019	2.1	182051	10.1	S. 3056	1.1/7.2 10.1/11.1	S. 6706	3.1	S. 8818	10.1
134431	1.1	150322	10.1	165020	2.1	182872	10.1	S. 3057	1.1/5.1	S. 6708	2.1	S. 10011	5.1
134711	1.2	150566	6.1	165279	8.1	182546	3.1/7.2					S. 10016	10.1