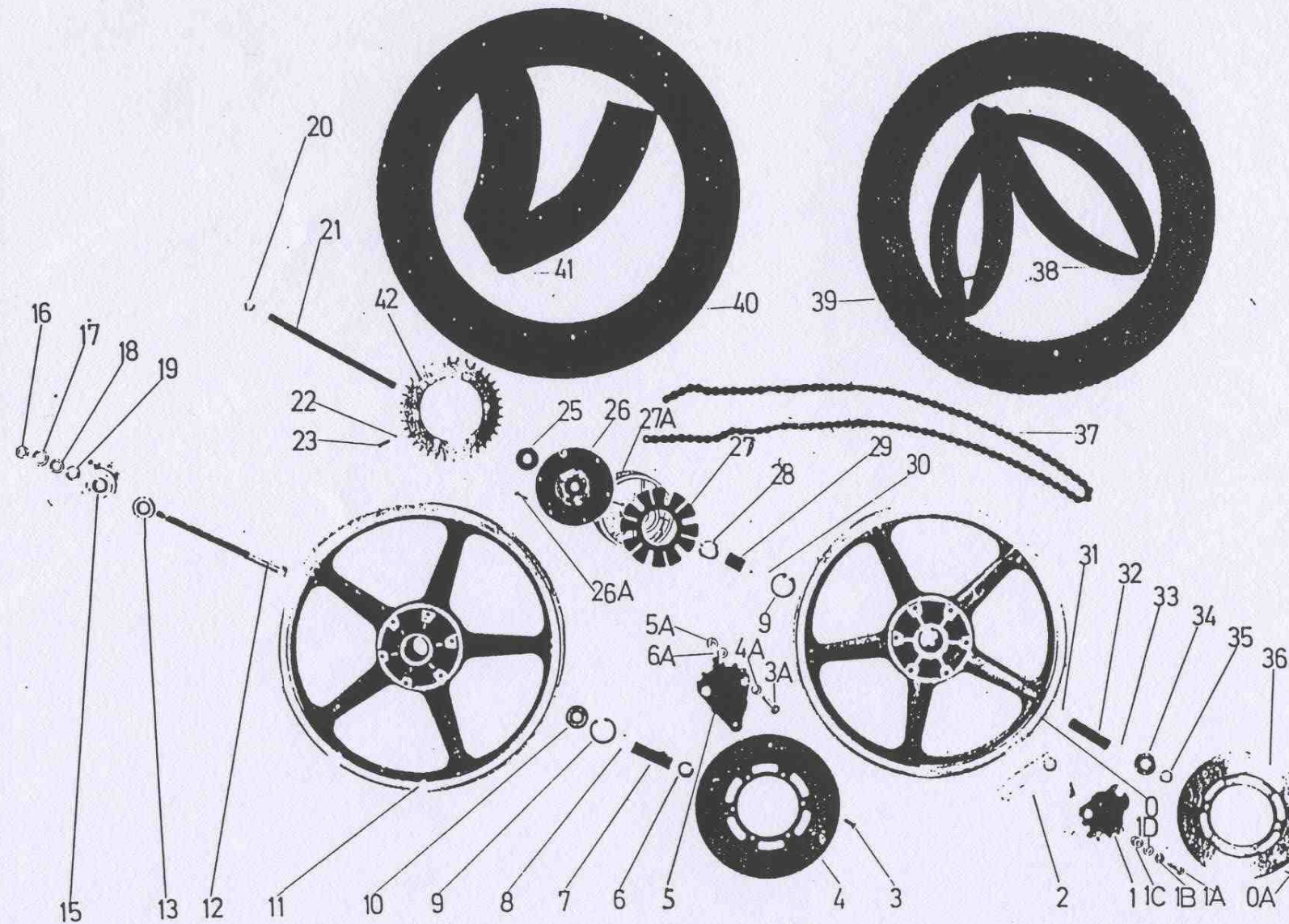


EDICION				
1				
7-80				

# R U E D A S





Catálogo de despiece

**OSSA**

**250 TURISMO**

**COPA**



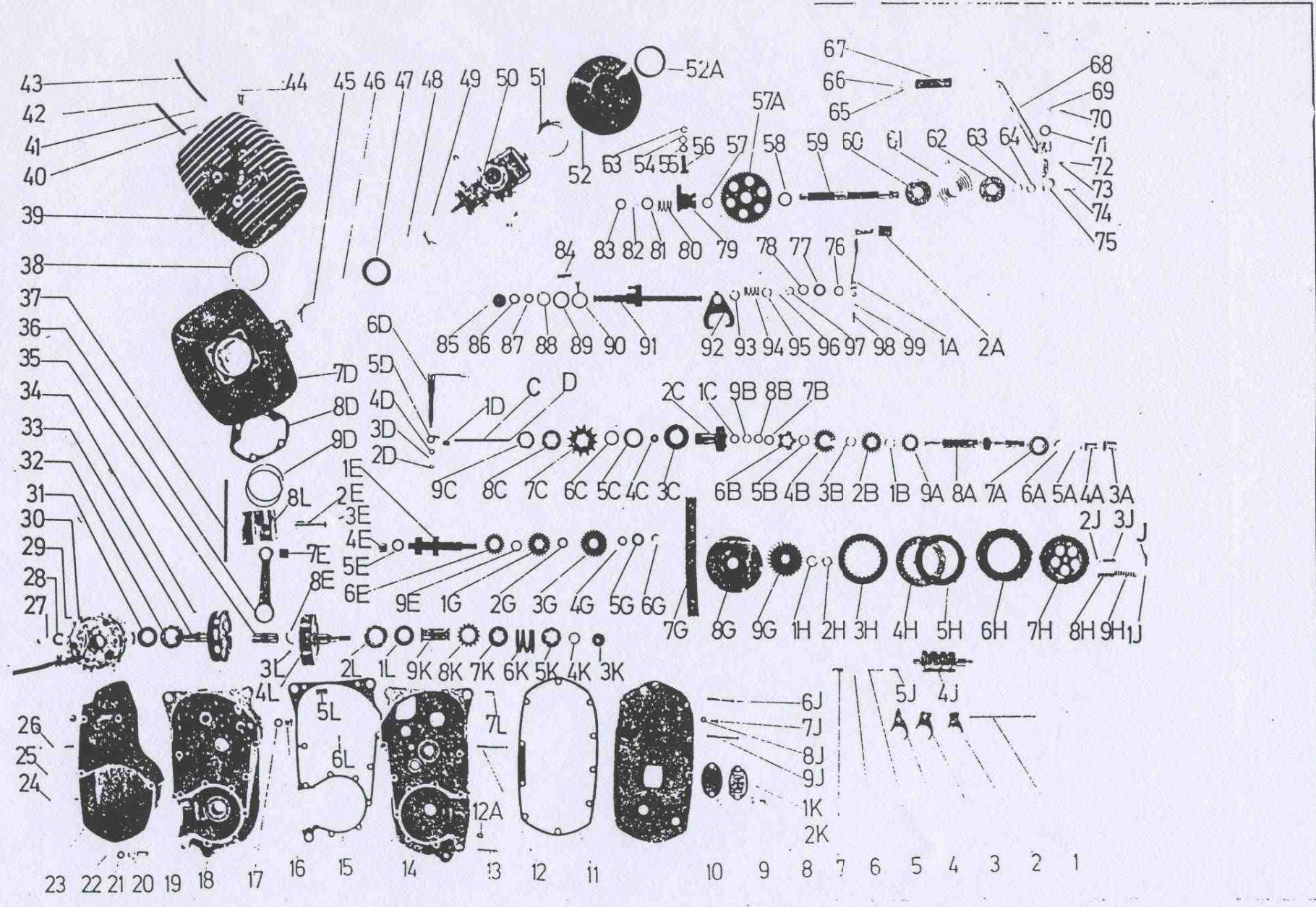
Nº de la pieza	ARTICULO	DESIGNACION	Cant	Nº de la pieza	ARTICULO	DESIGNACION	Cant	Nº de la pieza	ARTICULO	DESIGNACION	Cant
1	123.115	Eje portahorquillas cambio	1	69	132.177	Pedal puesta en marcha	1	1E	130.106 B	Eje secundario del cambio	1
2	121.110	Horquilla mando 1ª y 3ª	1	69	112.182	Anillo pedal puesta en marcha	1	2E	102.005	Eje de pistón	1
3	121.111	Horquilla mando 2ª	1	70	CE-30.022	Clavija pedal puesta en marcha	1	3E	991.109 B	Anillo seguro eje pistón	2
4	121.112	Horquilla mando 4ª y 5ª	1	71	112.182	Arandela muelle pedal	1	4E	130.205 M	Casquillo agujas izquierdo eje secundario	1
5	991.232	Muelle piton anclaje selector	1	72	991.717	Muelle aprieta piton	1	5E	130.111	Arandela derecha eje secundario	1
6	AN.120	Arandela guía anclaje	1	73	991.718	Piton sujeción pedal	1	6E	130.109	Rueda 3ª s/segundario	1
7	991.229	Guía anclaje selector	1	74	124.029	Tornillo fij. pedal puesta en marcha	1	7E	991.105 M	Jaula agujas pie de biela	1
8	AG-60	Arandela tapa reglaje embrague	2	75	112.181 C	Soporte articulación pedal puesta en marcha	1	8E	139.008 MI	Conj. jaula rodillos cabeza de biela	1
9	991.610	Junta tapa reglaje embrague	1	76	121.125	Guardapolvo eje selector	2	9E	941.205	Anillo seguro ruedas	1
10	121.203 B	Tapa carter derecho	1	77	912.604	Arandela tope eje selector	1	1G	136.108	Rueda 2ª s/segundario	1
11	991.607	Junta tapa lado embrague	1	78	121.128	Arandela muelle eje selector	1	2G	121.117	Arandela rozamiento rueda 1ª	1
12	911.611	Tornillo goma de sebo. tapa unión semicarter	2	79	991.701	Manguito arrastre puesta en marcha	1	3G	121.137	Rueda 1ª s/segundario	1
12A	911.609 C	Casquillo de centrage	4	80	991.708	Muelle manguito arrastre	1	4G	130.110	Arandela izquierda eje secundario	1
13	TE-80.040	Tornillo unión semicarter	1	81	991.707	Arandelas tope muelles	1	5G	121.120 M	Jaula agujas rueda 1ª	1
14	133.201 M	Semicarter derecho	1	82	991.706	Anilla retención muelle	1	6G	130.204 M	Casquillo agujas derecho eje secundario	1
15	123.215	Junta semicarter	1	83	991.709	Arandela rozamiento eje	1	7G	123.076 M	Cadena primaria sin enganche	1
16	911.604	Tapón descarga aceite	1	84	991.608	Piton anclaje muelle horquilla selector	1	8G	123.075 M	Conj. rueda cadena primaria	1
17	911.617	Junta tapón descarga aceite	1	85	121.126	Tapón protector eje selector	1	9G	130.083 BM	Conj. buje del embrague	1
18	136.200 M	Semicarter izquierdo	1	86	121.125	Guardapolvo eje selector	2	1H	AG-160	Arandela buje embrague y transmisión elástica	2
19	991.605	Casquillo de centrage	1	87	SO-139-26	Anillo punta eje mando selector	2	2H	121.077	Tuerca buje embrague	1
20	AT-80	Arandela fij. semicarter	1	88	ASe-250	Anillo elástico muelle selector	1	3H	111.081	Disco tope arrastre embrague	1
21	AB-80	Arandela de muelle unión semicarter	1	89	133.125	Arandela mando selector	1	4H	991.502	Disco intermedio del embrague	4
22	FE-80	Tuerca unión semicarter	1	90	133.126	Muelle horquilla mando	1	5H	991.503 CM	Conj. disco portaguarnición embrague	5
23	121.202	Tapa carter izquierdo	1	91	110.127 M	Eje	1	6H	-	Grupo de discos	-
24	TS.60.075	Tornillo goma de sebo tapa derecha	2	92	110.128 M	Conj. horquilla mando selector	1	7H	123.082 M	Tapa presora del embrague completa	1
25	TE.60.080	Tornillo unión tapa derecha	1	93	991.215	Caroleta muelle presor selector	1	8H	111.085	Dedal porta muelle	5
26	911.611	Tornillo unión tapa derecha	1	94	991.228	Resorte empuje horquilla	1	9H	130.086	Muelle del embrague	5
27	114.081 B	Tuerca volante magnético	1	95	991.215	Caroleta muelle presor selector	1	J	CA-15.015	Clavija tornillo embrague	1
28	AF-150	Arandela volante magnético	1	96	991.235	Anillo retención	1	J	911.514 B	Tuerca contención muelle	5
29	TL-50.015	Tornillo fij. volante magnético	3	97	ASe-140	Anillo elástico eje selector	1	K	FE-80	Tuerca regulador embrague	1
30	135.026 MI	Volante magnético	1	98	124.028	Tornillo fij. pedal cambio velocidad	1	8J	991.513	Tornib. regulador del embrague	1
31	SG-25-428 DL	Retén volante cigüeñal	2	99	AT.60	Arandela tornillocambio de velocidad	1	4J	121.124 M	Conj. cuerpo selector	1
32	991.140	Rodamiento volante derecho cigüeñal	1	1A	121.116 B	Pedal cambio velocidades	1	5J	991.231	Piton anclaje selector	1
33	138.012	Volante derecho lado magneto	1	2A	911.246	Guarnición pedal cambio de velocidades	1	6J	911.614	Tornillo unión tapa embrague	4
34	XR-30.013	Chaveta volante magnético	1	3A	111.079	Anillo para casquillo agujas	1	7J	TL-60.012	Tornillo nivel de aceite	1
35	123.007	Eje de biela	1	4A	111.078 M	Casquillo agujas sin anillo	1	8J	ACF-60	Junta tornillo nivel	1
36	133.006	Biela	1	5A	111.077	Arandela distanciadora	1	9J	991.611	Tornillo unión tapa embrague	1
37	111.018	Espárrago fij. culata	4	6A	111.076	Arandela rozamiento rueda	1	1K	991.609	Tapa reglaje embrague	1
38	123.009	Junta culata	1	7A	KC-17-47-14	Rodamiento entrada cambio	1	2K	TL-60.012	Tornillo fij. tapa reglaje embrague	2
39	136.009	Culata	1	8A	121.130	Eje primario del cambio	1	3K	122.023	Tuerca transmisión elástica	1
40	133.048	Arandela fij. culata	4	9A	130.131	Rueda 2ª s/primario	1	4K	AG-160	Arandela transmisión elástica y buje embrague	2
41	FE-80	Tuerca culata	4	1B	941.205	Anillo seguro ruedas	4	5K	130.021	Platillo fijo transmisión elástica	1
42	131.021	Goma coria amortiguador culata	2	2B	136.102	Rueda 3ª s/primario	4	6K	991.122	Resorte	1
43	130.013	Goma larga antirruído culata	4	3B	941.205	Anillo seguro ruedas	4	7K	991.120	Platillo deslizante transmisión elástica	1
44	130.022 MI	Bujía	1	4B	136.103	Rueda 4ª s/primario	4	8K	122.012	Pinón salida motor	1
45	123.019 MI	Abrazadera manguito	2	5B	941.205	Anillo seguro ruedas	4	9K	122.019	Manguito transmisión elástica	1
46	123.020	Limitador abrazadera manguito	1	6B	121.105	Manguito desplazable 4ª y 5ª	1	1L	SG-25-48-B-DL	Retén volante cigüeñal	1
47	136.020	Manguito fij. carburador	2	7B	136.114	Arandela tope eje primario	1	2L	991.141	Rodamiento volante izquierdo cigüeñal	1
48	123.020	Limitador abrazadera manguito	1	8B	112.116 M	Jaula agujas rueda directa	1	4L	138.011	Volante izquierdo lado embrague	1
49	123.019 MI	Abrazadera manguito	1	9B	136.113	Distanciador jaulas rueda directa	1	5L	121.206	Casquillo de centrage	4
50	138.018 MI	Carburador con starter y liv-pass. Bing Ø 34	1	C	121.078	Varilla empuje embrague	2	6L	991.612 B	Tubo protección respiradero	1
51	123.019 MI	Abrazadera manguito	1	1C	112.116 M	Jaula agujas rueda directa	2	7L	TS-60.022	Tornillo semicarter	15
52	128.017 M	Conj. filtro de aire	1	2C	136.104	Rueda directa s/primario	1	8L	133.003	Pistón	1
53A	138.020	Suplemento carburador y filtro	1	3C	KC-25-52-15	Rodamiento salida cambio	1				
53	942.167	Tuerca tornillo tope manguito	1	4C	991.216	Retén rueda salida directa	1				
54	921.617	Arandela tornillo tope manguito	1	5C	SG-29-40-7-DL	Retén piñón salida cambio	1		138.011 M	Conj. montaje cigüeñal formado por (36-8E-34-33-42-2E-7E-3E)	
55	50.859	Arandela tornillo tope manguito	1	6C	941.209	Anillo distancia piñón salida	1		136.200 MI	Conj. mecanización carter formado por (14-23-19-56)	
56	101.019	Tornillo tope manguito	1	7C	112.112	Pinón salida cambio (Z-12)	1		135.177 MI	Conj. pedal puesta en marcha formado por (68-75-69-71-72-73-70-67-74-66-6)	
57	991.710	Arandela rozamiento rueda	1	8C	941.212	Arandela seguro piñón salida	1		133.003 MI	Conj. pistón formado por (133.003 S20-118.054 S20-102.005-991.109)	
57A	121.176	Rueda de puesta en marcha	1	9C	991.214	Tuerca piñón salida cambio	1		133.003 S20 MI	Conj. pistón sobremedida formado por (133.003 S20-118.054 S20-102.005-991.109 B)	
58	-	Arandela de reglaje	1	D	B-555	Bola empuje varilla embrague	1		133.003 S40 MI	Conj. pistón sobremedida formado por (133.003 S20-118.054 S20-102.005-991.109 B)	
59	121.175 B	Eje puesta en marcha	2	1D	991.512	Rodillo empujador varilla	1		133.003 S60 MI	Conj. pistón sobremedida formado por (133.003 S60-118.054 S60-102.005-991.109 B)	
60	991.704	Disco apoyo muelle	1	2D	FE-60	Tuerca palanca embrague	1		136.002 MS20	Conj. cilindro sobremedida	
61	991.703	Muelle puesta en marcha	2	3D	AG-60	Arandela palanca embrague	1				
62	991.704	Disco apoyo muelle	1	4D	123.089	Anillo junta eje mando embrague	1				
63	ASe-180	Anillo puesta en marcha	1	5D	991.514	Pestillo empujador rodillo	1				
64	ASe-180	Anillo elástico fij. puesta en marcha	2	6D	133.079 M	Conj. palanca mando embrague	1				
65	991.215	Caroleta	1	7D	136.002 M	Conj. cilindro	1				
66	991.235	Anillo retención	1	8D	133.043	Junta cilindro	2				
67	127.192	Goma protección pedal	1	9D	118.054	Aro de pistón	1				

EDICION

1

7-80







MUDELO TURISMG  
250 COPA

# BASTIDOR

Tabla n.º 2

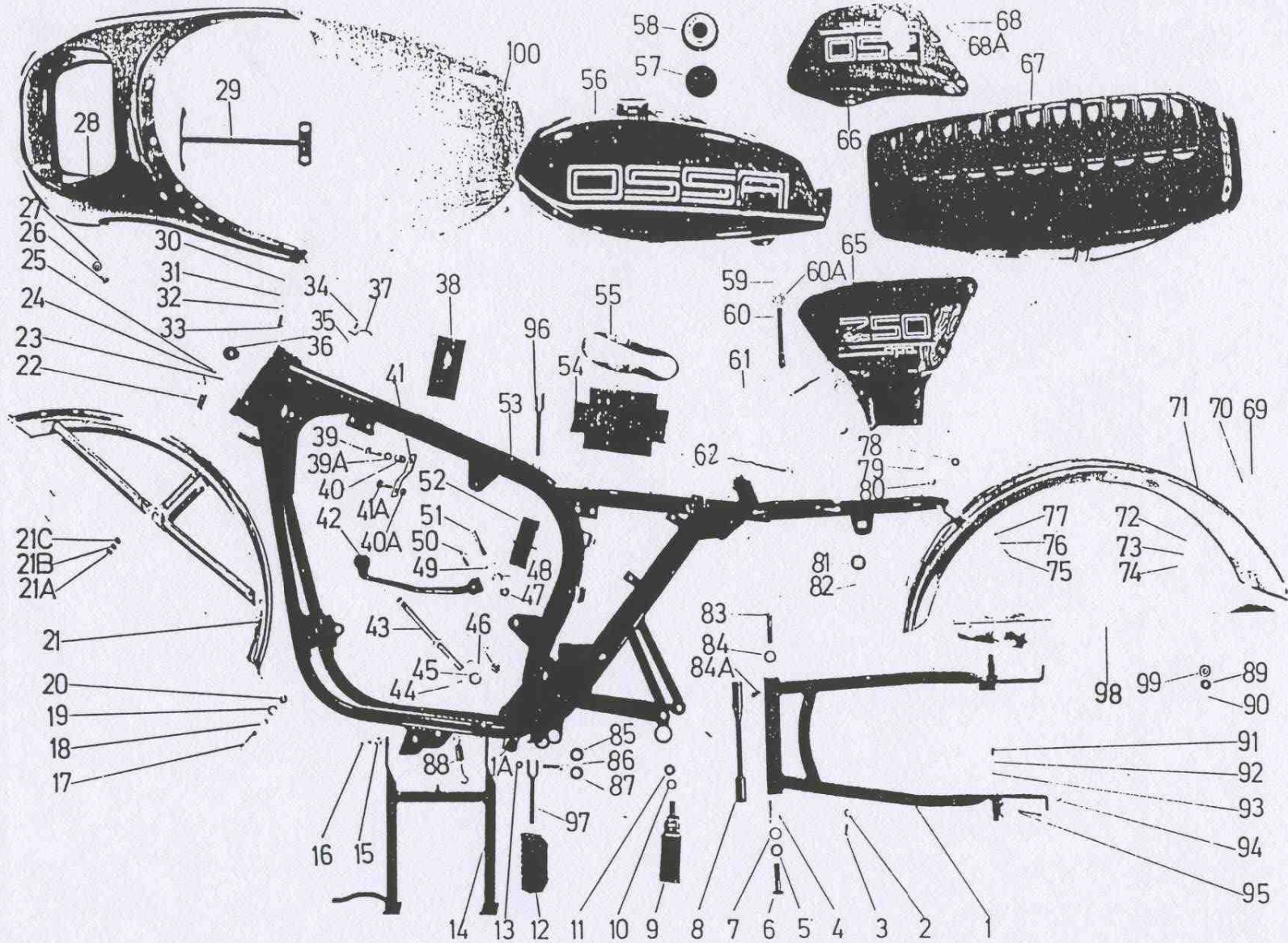
N.º de la pieza	ARTICULO	DESIGNACION	Cant	N.º de la pieza	ARTICULO	DESIGNACION	Cant	N.º de la pieza	ARTICULO	DESIGNACION	Cant
1A	992.134	Tope caballete	1	33	138.713	Elementos de fijación		66	138.760 M	Conj. coraza derecha	1
1	138.450 M	Conj. horquilla trasera	1	34	TE-60.016	Tornillo brida	2	67	138.900 M	Conj. sillín	1
2	123.778	Arandela amortiguador	2	35	AT-60	Arandela brida	2	68	TL-60.012	Tornillo fij. coraza	6
3	TE-60.016	Tornillo fij. cubrecadenas	2	36	118.727	Amortiguador delantero depósito	2	68A	AN-60	Arandela corazas	6
4	112.472	Casquillo horquilla trasera	2	37	138.806	Brida fij. cableado principal	1	69	FE-60	Tuerca fij. guardabarros	5
5	AT-120	Arandela horquilla trasera	2	38	127.754	Almohadilla apoyo depósito	1	70	924.506	Arandela guardabarros	5
6	112.474	Tornillo fij. horquilla trasera	2	39	TE-80.058	Tornillo fij. motor por culata	1	71	138.705 M	Conj. guardabarros trasero	1
7	126.470	Anillo junta eje horquilla	2	39A	AT-80	Arandela fij. motor por culata	2	72	924.506	Arandela guardabarros	5
8	112.471	Eje horquilla trasera	1	40	135.341	Casquillo distanciador	1	73	AG-60	Arandela guardabarros trasero	5
9	138.310 M1	Estribera plegable pasajero	2	40A	918.231	Tuerca	2	74	TE-60.016	Tornillo fij. guardabarros tras. y cubrec	6
10	(138.310 M1)	(Arandela forman parte del 9)		41	138.340	Tirante fij. motor por culata	1	75	TE-60.010	Tornillo fij. delantera guardabarros tras.	1
11	(138.310 M1)	(Tuerca forma parte del 9)		41A	123.581	Tornillo	2	76	AG-60	Arandela guardabarros	5
12	127.403	Guarnición estribera	2	42	138.828	Pedal de freno	1	77	924.506	Arandela guardabarros	5
13	918.231	Tuerca autofrenante fij. estribera	2	43	138.820 M	Conj. eje pedal de freno	1	78	P60	Pasataladros	1
14	138.425 M	Conj. caballete	1	44	CA-40.020	Clavija pedal de freno	1	79	FE-60	Tuerca fij. guardabarros delant. y tras.	5
15	ASL-90/100	Anillo elástico fij. caballete	2	45	912.604	Arandela pedal de freno		80	924.506	Arandela guardabarros	5
16	992.356 B	Eje articulación caballete	2	46	138.822	Muelle retorno pedal de freno	1	81	128.823	Amortiguador faro intermitente	4
17	133.490	Tornillo fij. delantera motor	2	47	122.664	Tuerca autofre. tornillo fij. motor	9	82	128.824	Tubo distanciador amortiguador	4
18	AT-100	Arandela fij. motor	8	48	AT-100	Arandela fij. motor	8	83	112.474	Tornillo fij. horquilla trasera	2
19	AT-100	Arandela fij. motor	8	49	AT-100	Arandela fij. motor	8	84	AT-120	Arandela horquilla trasera	2
20	122.664	Tuerca autofre. tornillo fij. motor	4	50	TE-70.028	Tornillo fij. pedal de freno	1	84A	112.492	Tapón horquilla trasera	1
21	128.700 M	Conj. guardabarros delantero	1	51	123.360	Tornillo fij. trasera motor	2	85	992.121	Casquillo eje de freno	2
21A	FE-60	Tuerca guardabarros delantero	4	52	138.740 M	Guía cadena	1	86	112.402 B	Tensión articulación estribera	2
21B	AG-60	Arandela guardabarros delantero	4	53	138.300 M	Conj. cuadro	1	87	992.121	Casquillo eje de freno	2
21C	AT-60	Arandela guardabarros delantero	4	54	128.807	Base apoyo batería	1	88	992.355	Resorte caballete	1
22	127.346 M1	Conj. dos cerrojos con la misma llave	1	55	112.742	Brazaletes elástico fijación batería	1	89	123.717	Amortiguador fij. cubrecadenas	1
23	992.145	Tapa cierre dirección	2	56	138.720 M1	Conj. depósito	1	90	128.753	Tubo distanciador amortiguador	
24	992.147	Arandela cierre dirección	2	57	918.215 B	Junta tapón depósito		91	TE-60.016	Tornillo fij. cubrecadenas	2
25	992.146	Remache cierre dirección	2	58	918.214 B	Tapón depósito	1	92	AT-60	Arandela fij. cubrecadenas	2
26	127.716	Tornillo fij. placa y carenado	2	59	136.741	Junta grifo gasolina	1	93	AG-60	Arandela fij. cubrecadenas	
27	13.714	Arandela fij. inferior carenado	2	60	127.724 M1	Grifo gasolina	2	94	918.231	Tuerca tornillo tensor	2
28	138.710	Carenado	1	60A	136.742	Cazolèta	2	95	124.460 M	Conj. tensor rueda	2
29	138.700 M	Conj. fij. carenado	1	61	112.725	Tubo derecho conducción gasolina	1	96	127.400	Armazón estribera	2
30	138.713	Elementos de fijación	10	62	124.720	Pinza tubo conducción gasolina	4	97	127.400	Armazón estribera	2
	738.713	Elementos de fijación	10	63	112.726 B	Tubo izquierdo conducción gasolina	4	98	128.750 M	Conj. cubrecadenas	1
		Elementos de fijación		64	124.720	Pinza tubo conducción gasolina	4	99	123.778	Arandela amortiguador	1
				65	138.761 M	Conj. coraza izquierda	1	100	138.711	Cúpula carenado	1

MUDELO TURISMG



EDICION				
1				
7-80				

# BASTIDOR





MODELO TURISMO  
250 COPA

# S U S P E N S I O N

Tabla n.º 3

N.º de la pieza	ARTICULO	DESIGNACION	Cant.	N.º de la pieza	ARTICULO	DESIGNACION	Cant.
1	914.373	Arandela fij. amortiguador	4	35	35	Arandela forma parte del conj. suspensión derecha e izquierda	
2	FE-120	Tuerca fij. amortiguador	4	36	36	Tuerca forma parte del conj. suspensión derecha e izquierda	
3	138.526 M1	Amortiguador hidráulico	2	37	128.558 BM1	Conj. suspensión delantera derecha	1
4	FE-120	Tuerca fij. amortiguador	4	38	38	Arandela forma parte del conj. suspensión	
5	914.373	Arandela fij. amortiguador	4	39	39	Tuerca forma parte del conj. suspensión	
6	118.505 B	Tornillo sujección tubo fijo	6	40	40	Arandela forma parte del conj. suspensión	
7	AT-60	Arandela tornillo tubo fijo	8	41	138.530 M1	Amortiguador dirección	1
8	118.551 B	Placa superior horquilla	1	42	AT-60	Arandela amortiguador de dirección	
9	128.822 B	Tornillo fij. manillar	4	43	FE-60.030	Tornillo fij. amortiguador dirección	2
10	118.821 B	Tapa soporte manillar	2	44	AT-60	Arandela fij. amortiguador dirección	2
11	118.820 B	Soporte manillar	2	45	112.777	Tuerca fij. amortiguador dirección	2
12	112.517 B	Tuerca reglaje dirección	1	46	138.510 M	Conj. soporte amortiguador dirección	1
13	118.508	Arandela tornillo tubo interior pipa	1	47	112.777	Tuerca fij. amortiguador dirección	2
14	118.506	Tornillo fij. tubo interior pipa	1	48	AT-60	Arandela soporte de dirección	6
15	138.731 C	Tornillo fij. placa carenado	2	49	AG-60	Arandela soporte amortiguador dirección	2
16	914.373	Arandela fij. amortiguador	4	50	TE-60.015	Tornillo fij. amortiguador dirección	2
17	FE-120	Tuerca fij. amortiguador	4	51	AT-60	Arandela fij. soporte carenado	2
18	138.526 M1	Amortiguador hidráulico	2	52	135.554 BM	Conj. placa inferior horquilla	
19	FE-120	Tuerca fij. amortiguador	4	54	112.520	Anillo tope placa inferior forma parte del (52)	2
20	914.373	Arandela fij. amortiguador	4	55	112.519	Cazoleta guardapolvo	2
23	AT-60	Arandela tornillo tubo fijo	8	56	112.518	Guardapolvo rodamiento dirección	2
24	118.505 B	Tornillo suj. tubo fijo	6	57	-	Forma parte del (58) KH-20-47-14	2
25	AG-60	Arandela fij. soporte carenado	2	58	KH-20-47-14	Rodamiento rodillo cónico	2
26	TE-60.015	Tornillo fij. soporte carenado	2	59	112.510	Tubo interior pipa forma parte del (52)	
27	TE 60.015	Tornillo fij. soporte amortiguador dirección	2	60	KH-20-47-14	Rodamiento rodillo cónico	2
28	AT-60	Arandela fij. soporte amortiguador dirección	2	61	-	Forma parte de (60) KH-20-47-14	2
29	AG-60	Arandela fij. soporte amortiguador dirección	2	62	112.518	Guardapolvo rodamiento dirección	2
30	124.820	Pinza guía cables	1	63	112.519	Cazoleta guardapolvo	2
31	135.559 M1	Conj. suspension delantera izquierda	1	64	112.511	Tuerca tubo interior pipa	1
32	32	Tornillo forma parte del conj. suspensión derecha izquierda					
33	33	Arandela forma parte del conj. suspensión derecha e izquierda					
34	34	Arandela forma parte del conj. suspensión derecha e izquierda					

EDICION

1				
7-80				

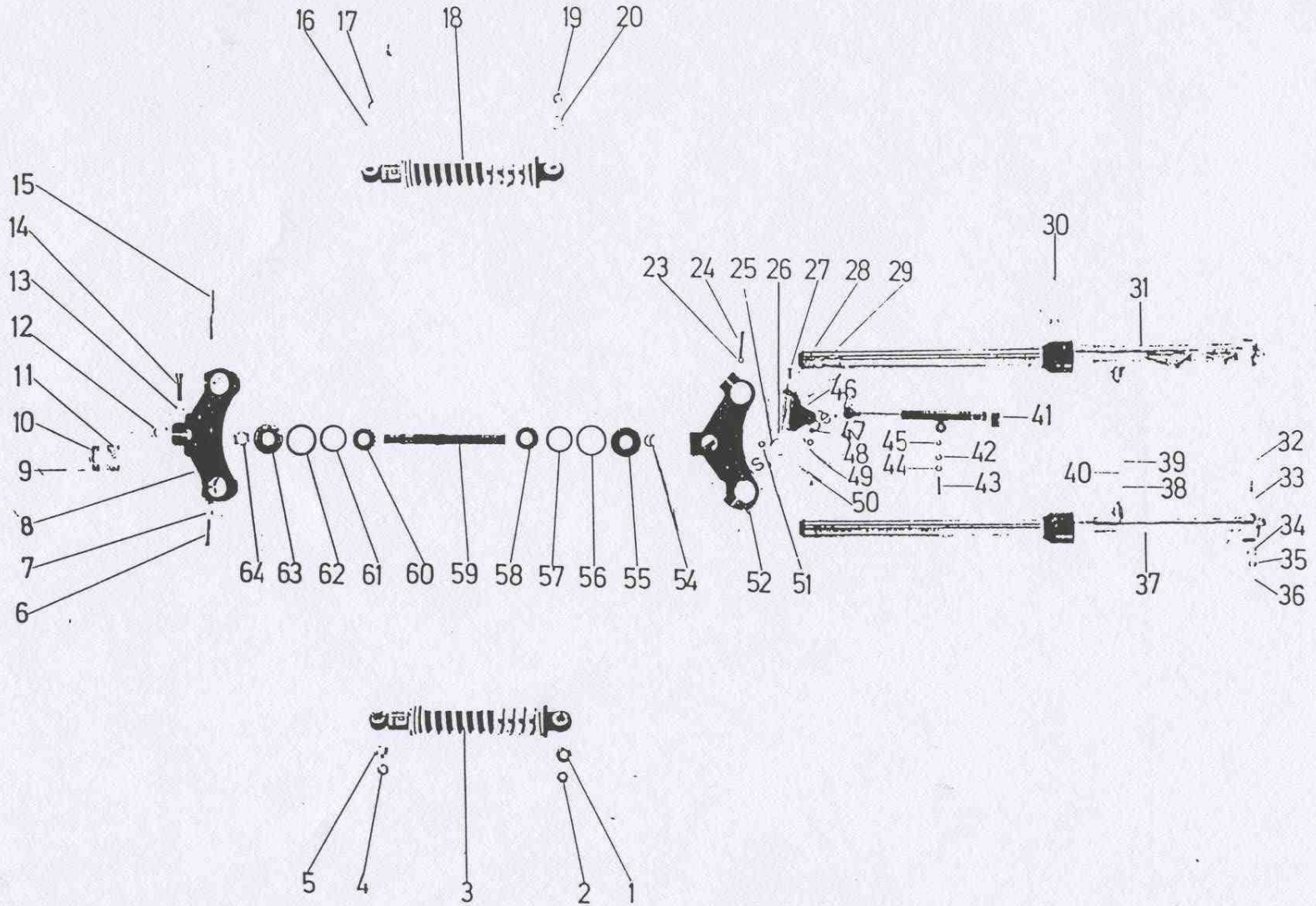


EDICION				
1				
7-80				

MODELO TURISMO 250 COPA

# S U S P E N S I O N

LAMINA 3





MODELO TURISMO  
250 COPA

# R U E D A S

Tabla n.º 4

Nº de la pieza	ARTICULO	DESIGNACION	Cant	Nº de la pieza	ARTICULO	DESIGNACION	Cant.
0	138.650	Rueda integral trasera	1	23	127.614	Tornillo fij. corona	6
1	138.659 M1	Conjunto pinza freno trasera	1	25	KC-15-42-13 RS	Rodamiento a bolas con un guardapolvo	5
1A	TE-80.025	Tornillo para pinza	2	26	138.665	Soporte corona rueda trasera	1
1B	AF-80	Arandela para pinza	2	26A	138.662	Tornillo pavonado fij. amortiguador transmisión	6
1C	FE-80	Tuerca para pinza	2	27	138.664	Goma amortiguador transmisión	1
1D	AG-80	Arandela para pinza	2	27A	138.663	Cuerpo amortiguador transmisión	1
2	138.651 M	Conj. soporte pinza	1	28	127.603	Centrador tubo distanciador soporte corona	2
3	135.611	Tornillo fij. disco	6	29	138.661	Tubo distanciador soporte corona	1
3A	TE-100.030	Tornillo pinza	1	30	127.603	Centrador tubo distanciador soporte corona	2
4	135.604	Disco de freno	1	31	993.305	Centrador tubo distanciador	2
4A	AF-100	Arandela pinza	2	32	138.655	Centrador tubo distanciador rueda trasera	1
5	135.610 M1	Conj. pinza freno delantero	1	33	993.305	Centrador tubo distanciador	2
5A	FE-100	Tuerca pinza	2	34	KC-15-42-13	Rodamiento a bolas con un guardapolvo	3
6	993.305	Centrador tubo distanciador	2	35	138.654	Casquillo distanciador rueda trasera	1
6A	AT-100	Arandela pinza	2	36	138.660	Disco freno trasero	1
7	138.603	Tubo distanciador rueda delantera	1	37	138.658 M1	Cadena secundaria	1
8	993.305	Centrador tubo distanciador	2	38	128.658	Cámara rueda trasera	1
9	ASI-420	Anillo elástico fij. rodamiento	2	39	138.657	Cubierta rueda trasera	1
10	KC-15-42-13 KS	Rodamiento a bolas con su guardapolvo	2	40	138.605	Cubierta rueda delantera	1
11	138.600	Rueda integral delantera	1	41	128.606	Cámara rueda delantera	1
12	135.601	Eje rueda delantera	1	42	138.656	Corona rueda trasera	1
13	KC-15-42-13 RS	Rodamiento a bolas con su guardapolvo	2		138.600 M1	Conj. rueda y freno delantero	—
14	—	Forma parte del (13) (Guardapolvo)			138.650 M1	Conj. rueda y freno trasero	—
15	128.607 M1	Toma cuentakilómetros	1		138.611 M1	Conj. rueda delantera (19") formado por (11-7-8-6-10-13)	
16	FE-140	Tuerca fij. eje rueda delantera	1		138.649 M1	Conj. rueda trasera (18") formado por (0-26-27-32-31-33-29-30-28-34-2)	
17	AT-140	Arandela eje rueda delantera	1				
18	138.604	Distanciador lado derecho	1				
19	135.602	Tubo distanciador lado toma	1				
20	123.677	Tuerca fij. eje rueda trasera	2				
21	128.652	Eje rueda trasera	1				
22	AG-80	Arandela fij. corona	6				

EDICION

1				
7-80				