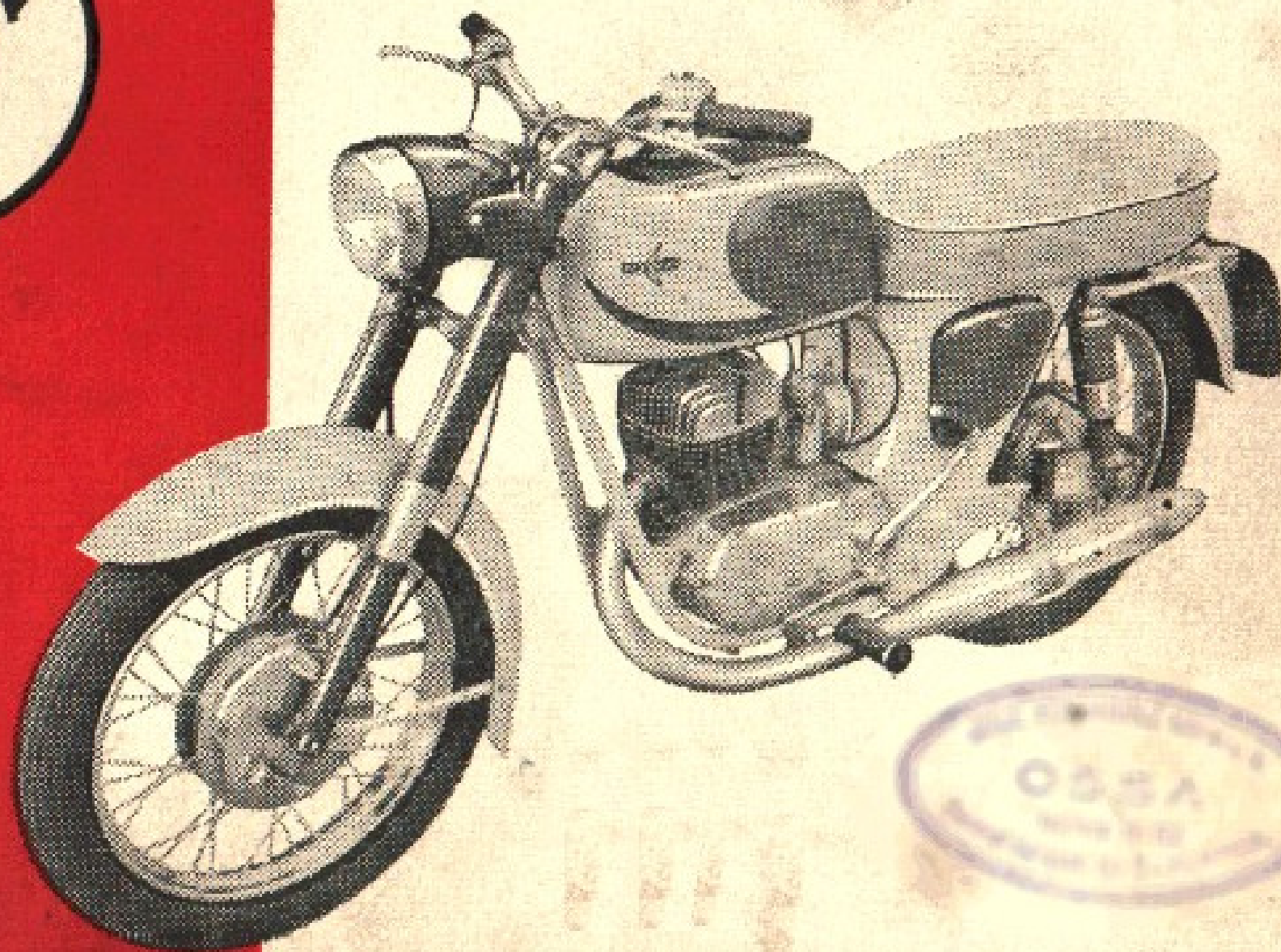
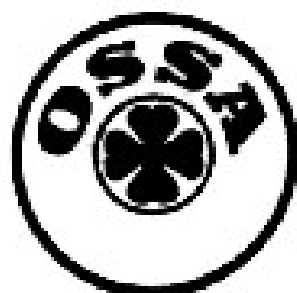




# Motocicleta OSSA 160





# MOTOCICLETA OSSA-160

## CATALOGO GENERAL DE PIEZAS



*Rogamos a nuestros Agentes que al pedir recambios se sirvan precisar:*

- 1.º El número de la pieza.
- 2.º La designación.
- 3.º La cantidad.
- 4.º La forma de envío.

## INDICE

Grupo	Tabla	Pág.
Motor . . . . .	1	2
Cambio . . . . .	1	2
Embrague . . . . .	1	2
Cárter . . . . .	1	2
Puesta en marcha . . . . .	1	2
Bastidor . . . . .	2	4
Sillin . . . . .	2	4
Corazas . . . . .	2	4
Guardabarros delantero . . . . .	2	4
Horquilla trasera . . . . .	2	4
Guardabarros trasero . . . . .	2	4
Manillar . . . . .	2	4
Depósito gasolina . . . . .	2	4
Horquilla telescópica . . . . .	3	6
Amortiguadores . . . . .	3	6
Rueda delantera . . . . .	4	8
Freno delantero . . . . .	4	8
Rueda trasera . . . . .	4	8
Freno trasero . . . . .	4	8
Instalación eléctrica . . . . .	5	10
Cables . . . . .	5	10
Tubo de escape . . . . .	5	10

**MAQUINARIA CINEMATOGRAFICA S. A.**

BADAL, 81 AL 111 - BARCELONA-14

DIRECCION TELEGRAFICA  
CINEOSSA

TELEFONO 240 37 07  
(6 líneas)

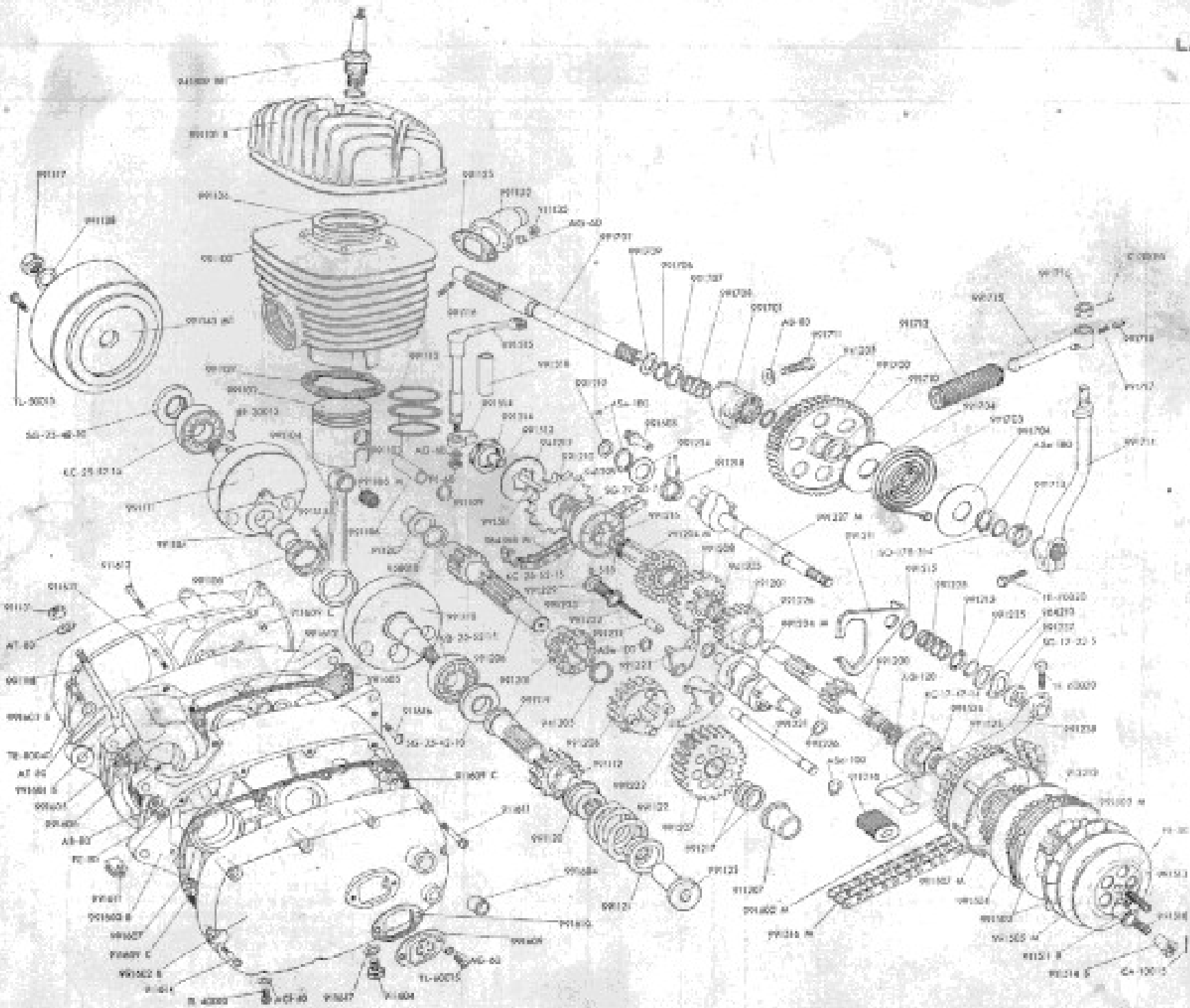


TABLA 1

## MOTOR

N.º de pieza	DESIGNACION	Cant.	N.º de pieza	DESIGNACION	Cant.	N.º de pieza	DESIGNACION	Cant.
991100 M1	Conjunto motor	1	991233	Junta guía anclaje	1	911612	Tornillo unión tapa lado magneto	2
991100	Cilindro	1	991234	Arandela mando selector	1	911614	Tornillo " " " " y embrague	6
991101 B	Culata	1	991235	Anillo retención	1	911616	Tornillo unión semi-carters	2
991102	Pistón	1	991237	Arandela muelle eje selector	1	911617	Junta tapón descarga aceite	1
991103	Aro de compresión	2	991238	Pedal cambio de velocidades	1	991700	Rueda puesta en marcha	1
991105 M	Jaula de agujas pie de biela	1	911246	Guarnición pedal cambio velocidades	1	991701	Manguito arrastre puesta en marcha	1
991106	Eje de pistón	1	911218	Muelle horquilla mando selector	1	991702	Eje puesta en marcha	1
991109	Anillo elástico eje pistón	2	921111	Arandela reglaje 0,05 eje primario	-	991703	Muelle puesta en marcha	1
991110 M	Conjunta cigüeñal	1	921112	" " 0,1 " "	-	991704	Disco apoyo muelle	2
991104	Biela	1	921113	" " 0,2 " "	-	991706	Anillo retención muelle	1
991107	Eje de biela	1	941203I-II-IV-X	" " eje primario	-	991707	Arandela tope muelle	1
991108	Jaula para rodillos cabeza biela	1	941205	Anillo seguro rueda 2.º y 3.º	2	991708	Muelle manguito arrastre	1
991110	Volante izquierdo del cigüeñal	1	941209	Anillo distancia piñón salida	1	991709	Arandela rozamiento eje	1
991111	Volante derecho del cigüeñal	1	941212	Arandela seguro piñón salida	1	991710	Arandela rozamiento rueda	1
991115	Radillo cabeza de biela	28	958010	" eje secundario	1	991711	Tornillo tope manguito arrastre	1
991112	Piñón salida motor	1	331761-II-IV	" reglaje eje secundario	-	991713	Anillo exterior eje	1
991113	Aro de compresión cromado	1	504041-II-IV-X	" cuerpo selector	-	991714 M1	Conjunto pedal puesta en marcha	1
991116	Espárrago fijación carburador	2	964210	" tope eje selector	1	991714	Pedal puesta en marcha	1
991117	Tuerca fijación volante magnético	1	991500 M	Conjunto rueda cadena primaria	1	991715	Brazo pedal puesta en marcha	1
991118	Espárrago fijación culata	4	991500	Rueda cadena primaria	1	991716	Anillo tope brazo	1
991119	Manguito transmisión elástica	1	991501	Tambor del embrague	1	991717	Muelle apriete pitón	1
991120	Platillo deslizante transm. elástica	1	958010	Disco intermedio embrague	4	991718	Pitón sujeción brazo	1
991121	" rijo "	1	991503 M	Conjunto disco portaguarnición embrague	4	911712	Guarnición pedal	1
991122	Resorte transmisión elástica	1	991504	Disco tope arrastre embrague	1	941205	Anillo seguro rueda.	1
991123	Tuerca " " "	1	991505 M	Conjunto tapa presora embrague	1		STANDARD	
991125	Junta racord carburador	1	991507 M	Conjunto buje del embrague	1	AB-80	Arandela de muelle unión semi-carters y tope manguito arrastre puesta en marcha	2
991126	Junta culata	1	991510	Muelle del embrague	5	ACf-40	Junta tornillo nivel	1
991127	Junta cilindro	1	991511	Varilla empuje del embrague	2	AG-60	Arandela Grower carburador, palanca y tapa reglaje embrague	5
991138	Arandela volante magnético	1	991512	Rodillo empujador varilla embrague	1	AG-120	Arandela Grower buje embrague	1
991139 II-IV-X	Arandela reglaje cigüeñal	-	991513	Tornillo regulador del embrague	1	ASE-100	Anillo elástico fijación eje horquilla	2
991143 M1	Volante magnético VAR 42-2	1	991514	Pestillo empujador rodillo	1	ASE-180	Anillo elástico fijación muelle horquilla y puesta en marcha	2
991151 M1	Carburador	1	991515	Palanca mando embrague	1	AT-60	Arandela palanca embrague	1
991152	Racord carburador	1	991518	Protección palanca embrague	1	AT-80	Arandela fijación culata y semi-cart.	5
911131	Tuerca fijación culata	4	991524	Arandela separación plato	1	B-555	Bola empuje varilla embrague	1
911135	" " carburador	2	991525	Casquillo rueda cadena primaria	1	CA-10015	Clavija tornillo embrague	5
991200	Eje primario del cambio	1	911531 B	Dedal portamuelle	5	CC-30016	Clavija pedal puesta en marcha	1
991201	Rueda 2.º y 3.º	2	911514 B	Tuerca contención muelle	5	FE-60	Tuerca palanca embrague	1
991204 M	Conjunta rueda salida directa	1	911313	Tuerca buje embrague	1	FE-80	Tuerca regulador embrague y unión semi-carters	2
991205	Casquillo rueda salida directa	1	911600 M	Conjunta semi-carters mecanizados	1	KC-17-47-14	Rodamiento entrada cambio	1
991206	Eje secundario del cambio	1	911605	Casquillo de centrado	3	KC-25-52-15	Rodamien. volante dcho. y sali. cam.	2
991207	Rueda 1.º sobre eje secundario	1	911207	Casquillo eje secundario	2	KG-25-52-15	Rodamiento volante izquierdo	1
991208	Rueda desplazable 2.º y 3.º	2	911609 C	Casquillo de centrado	4	SG-12-22-5	Retén eje mando selector	1
991210	Piñón salida cambio	1	991602 BM	Conjunta tapa carter lado embrague	1	SG-25-42-10	Retén volantes de cigüeñal	2
991211	Horquilla mando selector	1	991604	Casquillo eje puesto en marcha	1	SG-29-40-7	Retén piñón salida cambio	1
991214	Tuerca piñón salida cambio	1	991603 B	Tapa carter lado magneto	1	SO-178-264	Anillo de junta eje puesta en marcha	1
991215	Cazoleta muelle presor selector	2	991606	Junta semi-carters.	1	TE-60020	Tornillo pedal cambio	1
991216	Retén rueda salida directa	1	991607	Junta tapa lado embrague	1	TE-70020	Tornillo pedal puesta en marcha	1
991217	Arandela eje secundario	2	991608	Pitón anclaje muelle horq. selector	1	TE-80040	Tornillo unión semi-carters	1
991219	Arandela rozamiento buje selector	1	991609	Tapa reglaje embrague	1	TL-40010	Tornillo nivel aceite	1
991221	Eje portahorquillas cambio	1	991610	Junta tapa reglaje embrague	1	TL-50015	Tornillo fijación volante magnético	3
991222	Horquilla mando 1.º y 3.º velocidad	1	991611	Posataladros cables volante magnét.	1	TL-60015	Tornillo tapa reglaje embrague	2
991223	" " 2.º y 4.º " "	1	991612	Tubo protección respiradero	1	XR 30013	Claveta volante magnético	1
991224 M	Conjunta cuerpo selector	1	911604	Tapón descarga aceite	1			
991226	Arandela rozamiento cuerpo selector	2	911611	Tornillo unión semi-carters y tapa lado embrague	15			
991227 M	Conjunta eje mando selector	1						
991228	Resorte empuje horquilla	1						
991229	Guía anclaje selector	1						
991231	Pitón anclaje selector	1						
991232	Muelle pitón anclaje selector	1						

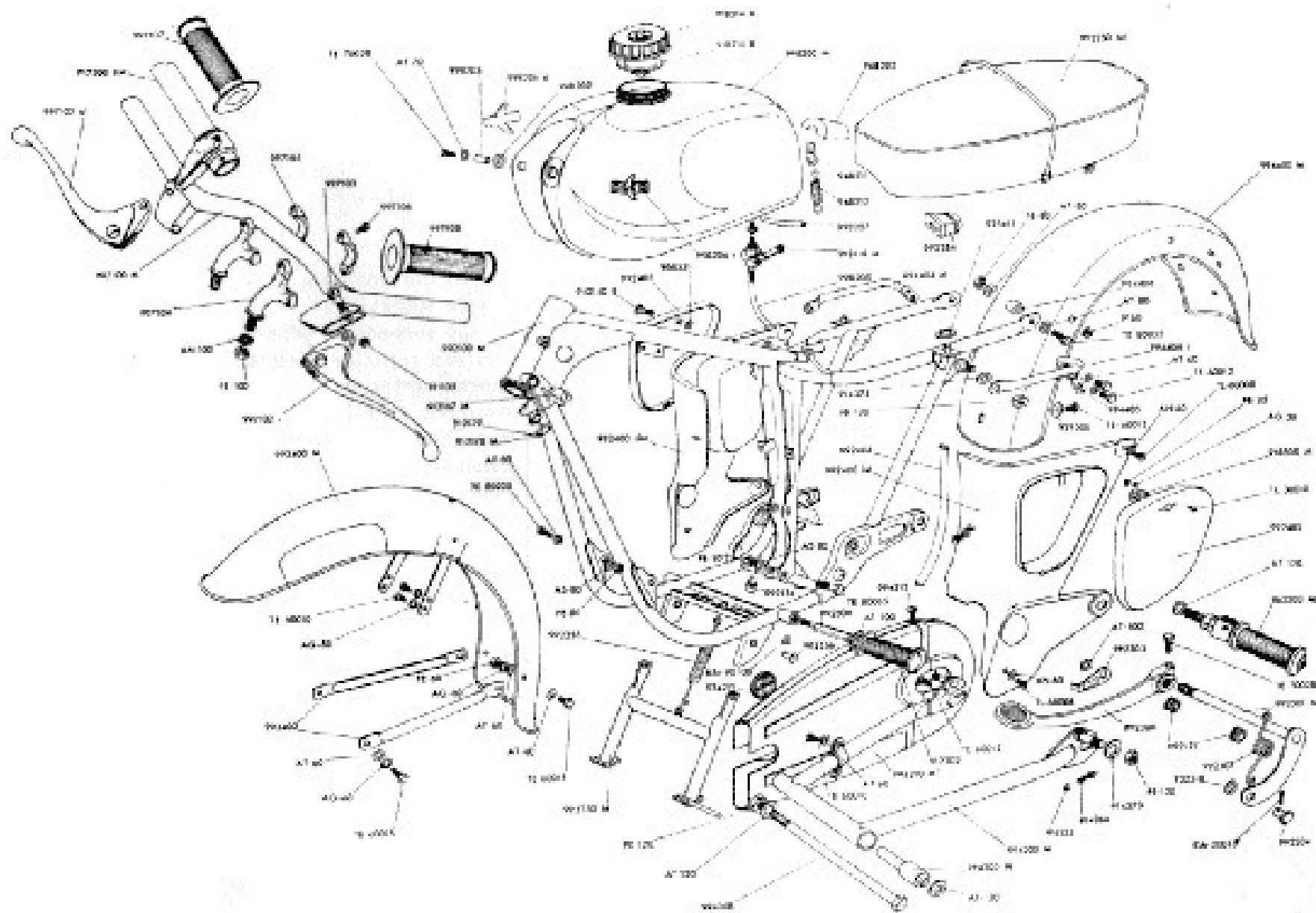


TABLA 2

BASTIDOR

N.º de la pieza	DESIGNACION	Cant.	N.º de la pieza	DESIGNACION	Cant.
992.100 M	Conjunto cuadro	1	997.100 M	Manillar	1
992.121	Cosquillo eje freno	2	997.102 d	Palanca derecha de mando	1
992.134	Tope caballete	1	997.102 i	Palanca izquierda de mando	1
912.167 M	Cerrojo	1	997.103	Tornillo eje palanca	2
912.178 M	Tapa cierre dirección	1	997.107	Guarnición puño mando gas	1
912.179	Pasador cierre dirección	1	997.108	Guarnición izquierda manillar	1
			911.135	Tuerca especial	2
992.250 M1	Sillín biplaza	1	917.200 BM1	Conjunto puño mando gas	1
992.254	Tope escuadra sujeción sillín	1	997.104	Soporte manillar	2
923.413	Arandela tope sillín	2	997.105	Tapa soporte manillar	2
992.306	Estribero piloto	2	997.106	Tornillo tapa soporte manillar	4
912.302	Guarnición estribero	2			
962.303 M1	Estribero pasajero	2	998.200 M	Depósito de gasolina	1
992.350 M	Caballote de apoyo	1	998.202	Amortiguador delantero depósito	2
992.355	Resorte caballote	1	998.203	Tubo distancia tornillo depósito	2
992.356	Eje articulación caballote	2	998.206 d	Marca derecha	1
992.300	Pedal de freno	1	998.206 i	Marca izquierda	1
992.301 M	Conjunto palanca de freno	1	918.118 M1	Grifo de gasolina	1
992.303	Tope pedal	1	918.214 B	Tapón depósito	1
992.304	Perno palanca freno	1	918.215 B	Junta deflectora tapón depósito	1
992.307	Muelle retorno pedal freno	1	998.205	Tubo de gasolina depósito a carburador	1
932.518	Arandela perno palanca	1	998.207	Tubo enlace tubas comunicación	1
			948.211	Tirante fijación depósito	1
992.400 dM	Conjunto coraza derecha	1	948.212	Resorte fijación posterior depósito	1
992.400 iM	Conjunto coraza izquierda	1	968.202	Almohadilla apoyo depósito	1
992.402	Tapa caja herramientas izquierda	1			
918.505 M1	Cerradura	1		STANDARD	
992.403	Tapa caja herramientas derecha	1			
942.140 B	Barne cierre tapa	1	AG-30	Arandela fijación cerradura	2
968.531	Arandela barne	1	AG-60	Arandela puente y tirante guardabarros delantero	8
992.404	Junta corazas	1	AN-60	Arandela nylon fijación corazas	6
			AN-100	Arandela nylon soporte manillar	2
993.400 M	Guardabarros delantero	1	AS-80	Arandela de seguridad fijación motor	4
993.402	Tirante guardabarros	2	AS-90/100	Anillo elástico eje caballote	2
			AT-60	Arandela cubrecadenas y tirantes guardabarros	14
994.200 M	Bastidor horquilla trasera	1	AT-70	Arandela fijación anterior depósito	2
994.208	Eje horquilla trasera	1	AT-80	Arandela fijación anterior motor y guardabarros y sillín	8
911.135	Tuerca especial	2			
914.266	Tornillo tensor rueda trasera	2	AT-100	Arandela estriberos piloto	2
914.373	Arandela fijación amortiguador	4	AT-120	Arandela estriberos pasajero y horquilla trasera	5
994.210 M1	Conjunto cubrecadenas	1	CA-20015	Clavija palanca freno	1
994.210 M	Conjunto cuerpo del cubrecadenas	1	FE-30	Tuerca cerradura caja de herramientas	2
994.211 M	Conjunto tapa posterior cubrecadenas	1	FE-60	Tuerca tirantes guardabarros delantero	2
994.213	Tornillo cierre cubrecadenas	1	FE-80	Tuerca fijación motor y sillín	6
934.271	Tapón registro cubrecadenas	1	FE-100	Tuerca soporte manillar	2
			FE-120	Tuerca horquilla trasera y amortiguadores	5
994.400 M	Guardabarros trasero	1	P-60	Pasataladras guardabarros trasero	2
994.404 d	Tirante derecho guardabarros trasero	1	TE 60010	Tornillo puente guardabarros del cubrecadenas	6
994.404 i	Tirante izquierdo	1	TE 60012	Tornillo cubrecadenas y guardabarros trasero	7
994.405	Tuerca tirante	2	TE 60015	Tornillo tirantes guardabarros trasero	4
994.406	Distancador fijación	2	TE-70028	Tornillo tirantes guardabarros delantero	3
918.127	Arandela fijación anterior guardabarros	1	TE-80035	Tornillo pedal freno y fijación anterior depósito	4
924.506	" " " "	1	TE-80065	Tornillo fijación motor y sillín	4
			TL-30010	Tornillo fijación motor	2
			TL-60008	Tornillo cerradura caja de herramientas	2
				Tornillo fijación corazas	6

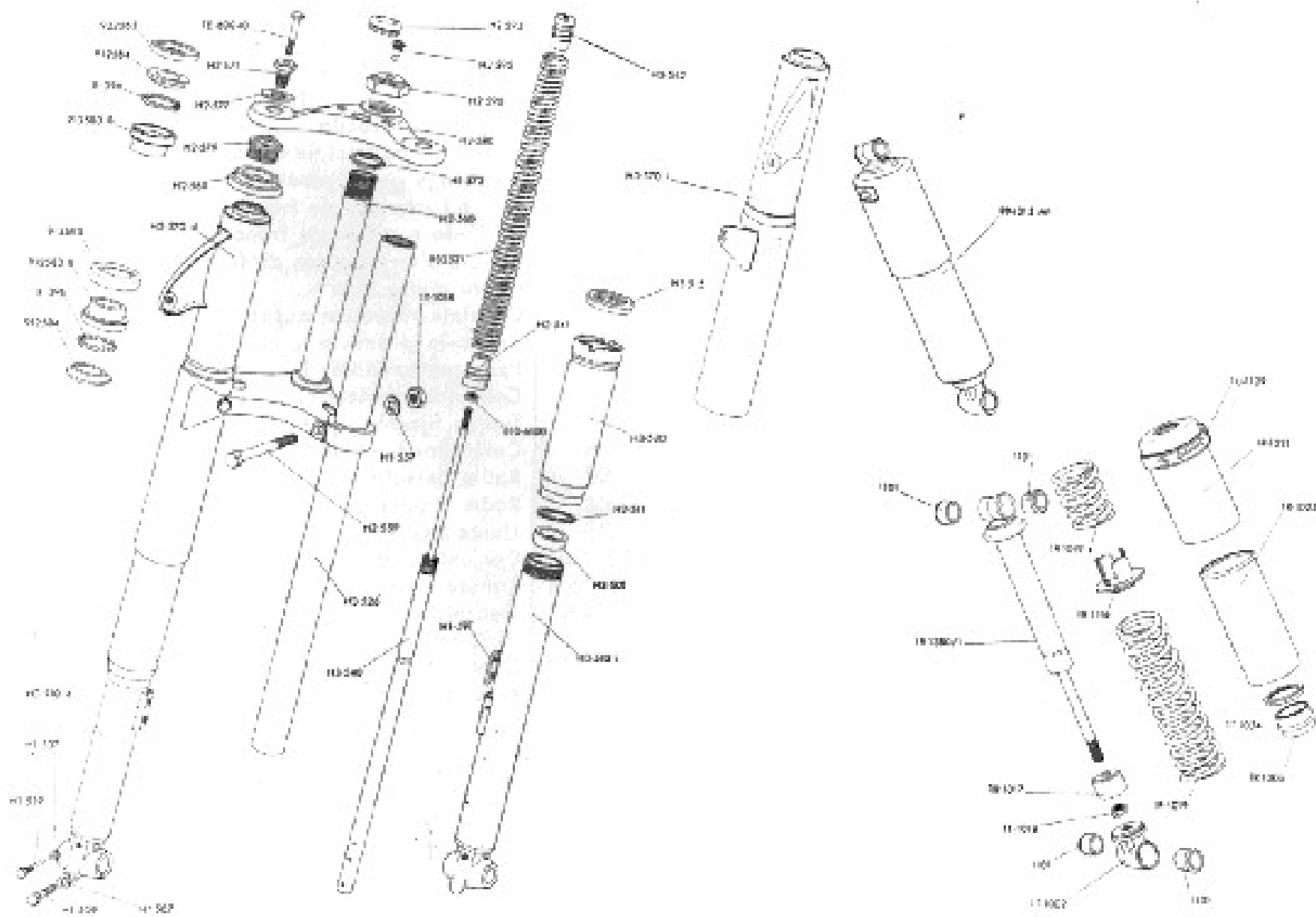


TABLA 3

## HORQUILLA TELESCOPICA Y AMORTIGUADORES

N.º de la pieza	DESIGNACIÓN	Cant.		N.º de la pieza	DESIGNACIÓN	Cant.
992500 M1	Horquilla telescópica TELESCO H-3-500.1	1		912.593	Guardapolvo interior pipa	1
H1-507	Arandela tornillo pinza tubo móvil	1		932.521	Muelle suspensión	2
H1-509	Tornillo pinza tubo móvil	1		932.565	Guardapolvos superior pipa	1
H1-537	Junta tornillo fijación amortiguador	2				
H1-557	Arandela tornillo $\varnothing 10$	4		994.215 M1	Amortiguador TELESCO 1R-1380	2
H1-573	Tuerca fijación tubo interior pipa	1		1T-1.002	Terminal inferior	2
H1-591	Pletina fijación guardabarras	2		1R-1.006	Cuerpo	2
H2-511	Guarnición tuerca tubo móvil	2		1R-1.017	Tope	2
H2-539	Tornillo fijación amortiguador	2		1T-1.018	Tuerca del vástago	2
H2-559	Tornillo fijación tubo fijo	2		1R-1.019	Muelle suspensión	2
H2-560	Placa inferior con tubo interior pipa	1		1R-1.019 s	Muelle suspensión superior	2
H2-569	Junta protección portafaro	2		1R-1.021	Carcasa superior completa	2
H2-577	Arandela tornillo placa superior	2		1R-1.023	Carcasa inferior	2
H2-579	Tapón tubo fijo	2		1T-1.024	Arandela exterior	2
H2-580	Placa superior	1	3955	1.101	Antivibrante	8
H2-590	Contratuerca tubo interior pipa	1		1R-1.116	Conjunto bloqueador inferior	2
H2-593	Goma pasacable	1		1U-1.129	Placa indicadora	2
H2-595	Goma tapa agujero	1		1R-1.380.1	Amortiguador sin suspensión	2
H3-501	Tope	2				
H3-510 d	Tubo móvil derecho	1				
H3-510 i	Tubo móvil izquierdo	1				
H3-515	Retén	2				
H3-520	Protección inferior completa	2		B-396	Bola $\varnothing 3.963$ horquilla telescópica	56
H3-526	Tubo fijo	2		TE-60.040	Tornillo terminal superior muelle horquilla	2
H3-540	Amortiguador hidráulico	2				
H3-541	Terminal inferior muelle	2				
H3-542	Terminal superior muelle	2				
H3-570 d	Protección portafaro derecha,	1				
H3-570 i	Protección portafaro izquierda	1				
H3-571	Tornillo fijación placa superior,	2				
E10-6.100	Tuerca	2				
1T-1.018	Tuerca exagonal M-10	2				
912.583 B	Cazoleta fija de la dirección	2				
912.584	Cazoleta móvil de la dirección	2				





TABLA 4

R U E D A S							
N.º de la pieza	DESIGNACION	Cant.		N.º de la pieza	DESIGNACION	Cant.	
993.300 M1	Conjunto rueda y freno delanteros	1		994.310	Corona rueda trasera	1	
993.300 M	Buje rueda delantera	1		994.312	Palanca freno trasero	1	
993.302	Eje rueda delantera	1		994.313	Placa anclaje freno trasero	1	
993.303	Tubo distanciador rueda delantera	1		913.312 C	Tuerca radio rueda	36	
993.304	Anillo distanciador rueda delantera	1		914.364	Turrión placa anclaje freno trasero	1	
993.305	Centrador tubo distanciador	2		923.315	Tuerca eje portazapatas	1	
993.306	Arandela guardapolvo rueda delantera	1		943.354	Eje portazapatas de freno	1	
993.307	Radio derecho rueda	18		943.355 M	Conjunto tornavis de freno	1	
993.308	Radio izquierdo rueda	18		943.360	Resorte cierre zapata de freno	2	
993.309	Filtro cierre buje delantero	1		943.362	Filtro cierre buje	2	
993.310	Llanta 3.00 x 17	1		943.367	Cazoleta retención zapatas	1	
993.357 dM1	Conjunto zapata delantera de freno	1		943.372	Arandela distancia tornavis	1	
943.357 dM	Zapata delantera de freno	1		944.355 M	Plato portazapatas freno trasero	1	
943.359 B	Guarnición zapata de freno	1		944.357 M	Conjunto cazoleta retén rueda trasera	1	
993.357 tM1	Conjunto zapata trasera de freno	1		944.367	Tuerca fijación eje rueda trasera	2	
943.357 tM	Zapata trasera de freno	1		993.305	Centrador tubo distanciador	2	
943.359 B	Guarnición zapata de freno	1		993.307	Radio derecho rueda	18	
913.312 C	Tuerca radio rueda	36		993.308	Radio izquierdo rueda	18	
923.315	Tuerca eje portazapatas	1		993.310	Llanta 3.00 x 17	1	
943.354	Eje portazapatas de freno	1		993.357 dM1	Conjunto zapata delantera de freno	1	
943.355 M	Conjunto tornavis de freno	1		943.357 dM	Zapata delantera de freno	1	
943.356	Plato portazapatas freno delantero	1		943.359 B	Guarnición zapata de freno	1	
943.360	Resorte cierre zapata de freno	2		993.357 tM1	Conjunto zapata trasera de freno	1	
943.362	Filtro cierre buje	1		943.357 tM	Zapata trasera de freno	1	
943.364	Palanca freno delantero	1		943.359 B	Guarnición zapata de freno	1	
943.367	Cazoleta retención zapatas	1					
943.372	Arandela distancia tornavis	1					
996.104 M1	Toma de cuentakilómetros	1					
					STANDARD		
994.300 M1	Conjunto rueda y freno traseros	1		AG-100	Arandela ejes portazap. y anclaje freno	3	
994.300 M	Buje rueda trasera	1		AT-140	Arandela eje rueda trasera	2	
994.302	Eje rueda trasera	1		FE-70	Tuerca fijación corona	6	
994.303	Tubo distanciador rueda trasera	1		GR-60	Engrasador recto M-6 tornavis de freno	2	
994.304	Anillo distanciador rueda trasera	1		KC-15-42-13	Rodamiento de bolas	4	
994.305	Freno tornillo fijación corona	3		TE-60022	Tornillo palanca de freno	2	
				TE-70025	Tornillo fijación corona	6	

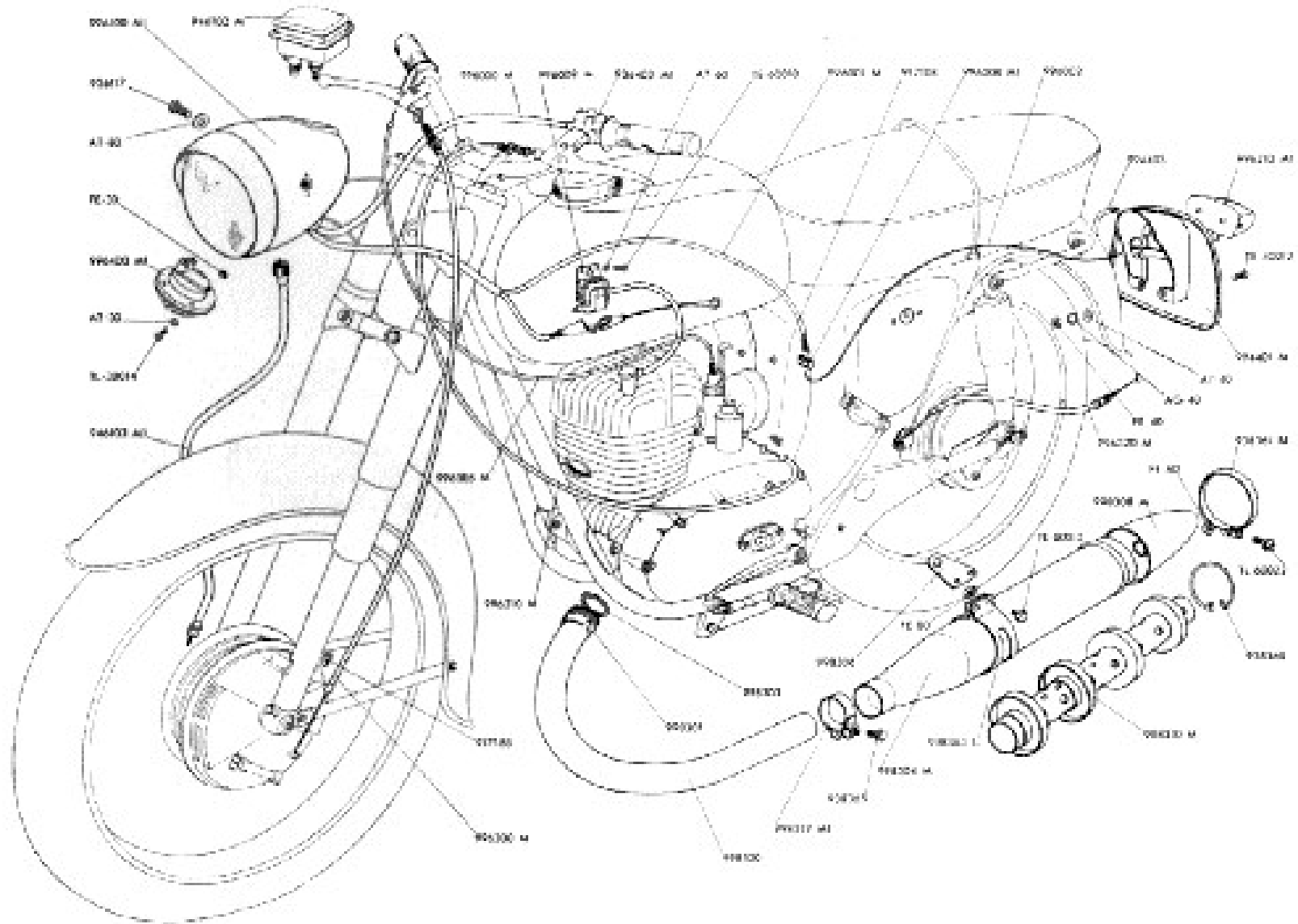


TABLA 5

## INSTALACION ELECTRICA Y TUBO DE ESCAPE

N.º de la pieza	DESIGNACIÓN	Cant.	N.º de la pieza	DESIGNACIÓN	Cant.
994.401 M	Placa matrícula trasera	1	998.312 M1	Conjunto brida	1
994.403	Junta placa matrícula	1	938.365	Tornillo sujeción brida	1
			938.360	Aro retención cuerpo silencioso	1
996.000 M	Cableado de faro	1	938.361 M	Brida acoplamiento cola	1
936.402 M1	Conmutador L-150 T	1	938.363 C	Abrazadera sujeción tubo escape	1
996.001 M	Cableado bobina	1	998.303	Junta tubo de escape	1
916.014	Capuchón	1			
996.002	Cable piloto	1		STANDARD	
996.008 M1	Regleta de conexiones	2	AG-40	Arandela placa matrícula	4
996.009 M1	Bobina de alta FEMSA BA-9S-11	1	AT-30	Arandela fijación claxon	4
996.100 M1	Faro FAESA-DFB-1053	1	AT-40	Arandela placa matrícula	6
946.102 M	Cuentakilómetros VEGLIA V-11-140	1	AT-60	Arandela fijación bobina	2
996.210 M1	Faro piloto	1	AT-80	Arandela fijación faro	2
996.400 M1	Claxon L. 120 B. 7/10	1	FE-30	Tuerca fijación claxon	4
911.133	Blindaje bujía	1	FE-40	Tuerca placa matrícula	2
946.103 M1	Cable cuentakilómetros	1	FE-60	Tuerca brida tubo de escape	1
936.117	Tornillo fijación faro	2	FE-80	Tuerca abrazadera tubo de escape	2
			L-C-12-4,5-28,5	Lámpara ciudad y piloto	3
996.300 M	Conjunto cable freno delantero	1	LP-6-30-30-20	Lámpara faro	1
996.305 M	Conjunto cable gas	1	LS-12-3-7	Lámpara cuentakilómetros	1
996.310 M	Conjunto cable embrague	1	TE-40012	Tornillo placa matrícula	4
996.320 M	Conjunto cable freno trasero	1	TE-60010	Tornillo fijación bobina	2
917.108	Manguito retención cables	2	TE-80015	Tornillo abrazadera tubo escape	2
			TL-30014	Tornillo fijación claxon	4
			TL-60022	Tornillo brida tubo de escape	1
998.300 M1	Conjunto tubo escape y silencioso	1			
998.300	Tubo escape	1			
998.301	Tuerca tubo escape	1			
998.304 M	Conjunto envolvente del silencioso	1			
998.306	Tirante fijación tubo de escape	1			
998.308 M	Conjunto cola salida escape	1			
998.310 M	Conjunto silencioso	1			