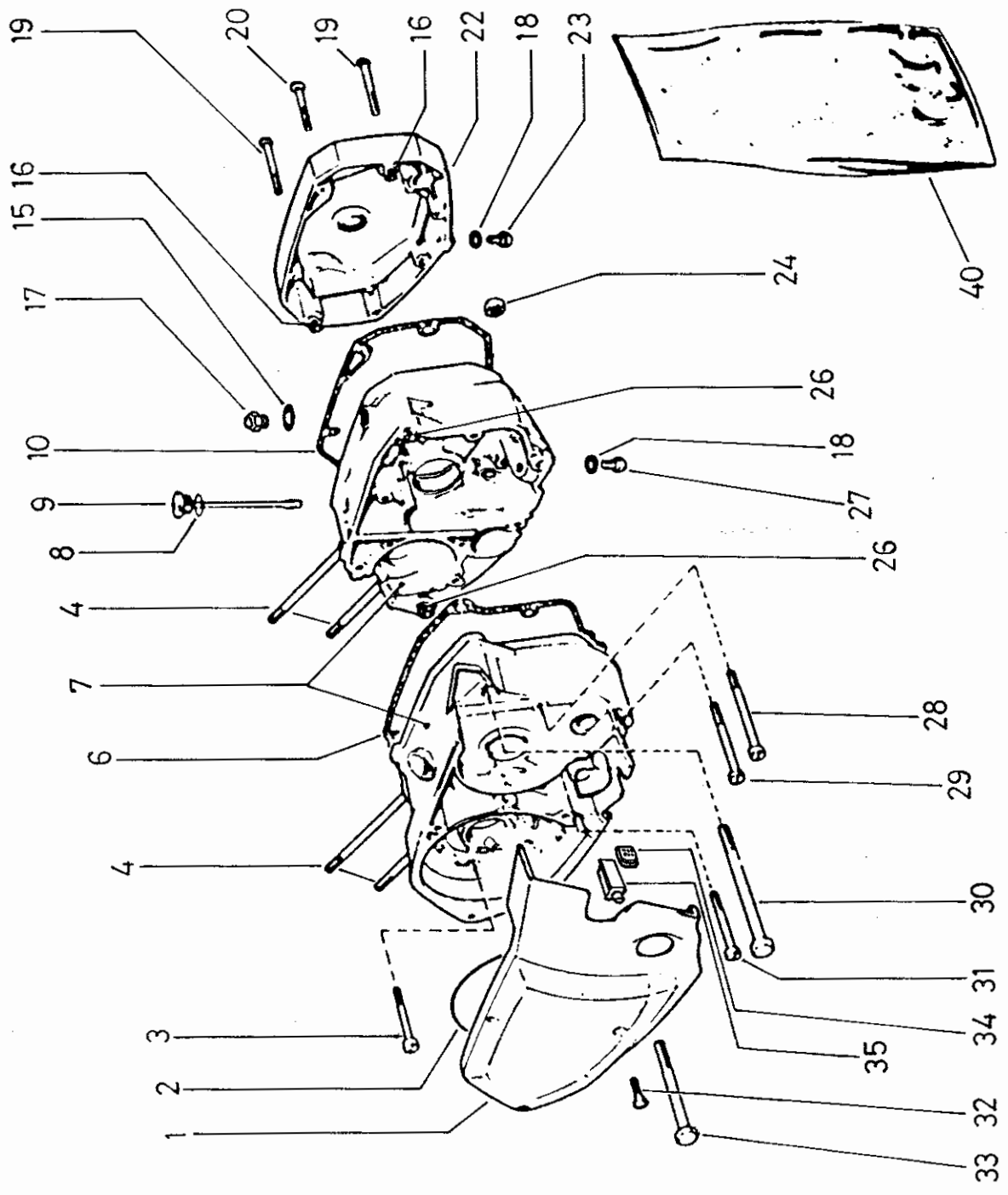


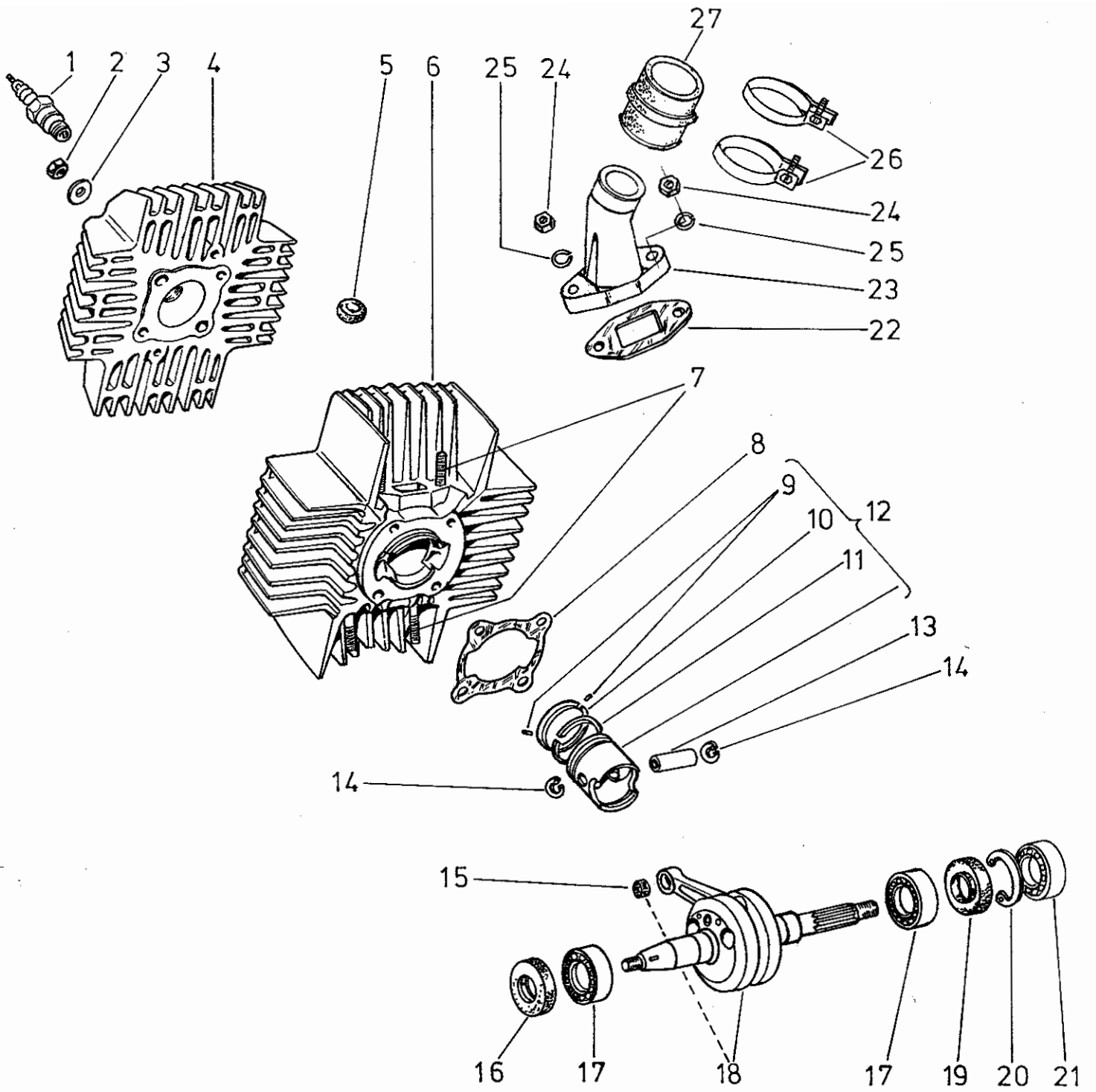
INDICE

Nº 1	CARTER
Nº 2	CILINDRO - CIGÜEÑAL (VERSION AIRE)
Nº 2A	CILINDRO - CIGÜEÑAL (VERSION AGUA)
Nº 3	RADIADOR (VERSION AGUA)
Nº 4	EMBRAGUE
Nº 6	ENGRANAJES DE 6 VELOCIDADES
Nº 7	ARRANQUE
Nº 8	CAMBIO DE VELOCIDADES
Nº 9	PLATO MAGNETICO
Nº 10	CARBURADOR AMAL \varnothing 25
Nº 10A	CARBURADOR BING \varnothing 28
Nº 11	CUADRO - SILLIN - CAJA FILTRO
Nº 12	HORQUILLA POSTERIOR - CUBRECADENAS - SILENCIADOR
Nº 13	SUSPENSION DELANTERA
Nº 14	SUSPENSION TRASERA
Nº 15	ALETAS
Nº 16	MANILLAR - CUENTAKILOMETROS
Nº 17	CABLES
Nº 18	RUEDA ANTERIOR
Nº 19	RUEDA POSTERIOR
Nº 20	DEPOSITO - TAPAS LATERALES
Nº 21	CABALLETE PARADA - PEDAL FRENO
Nº 22	FAROS - INSTALACION ELECTRICA

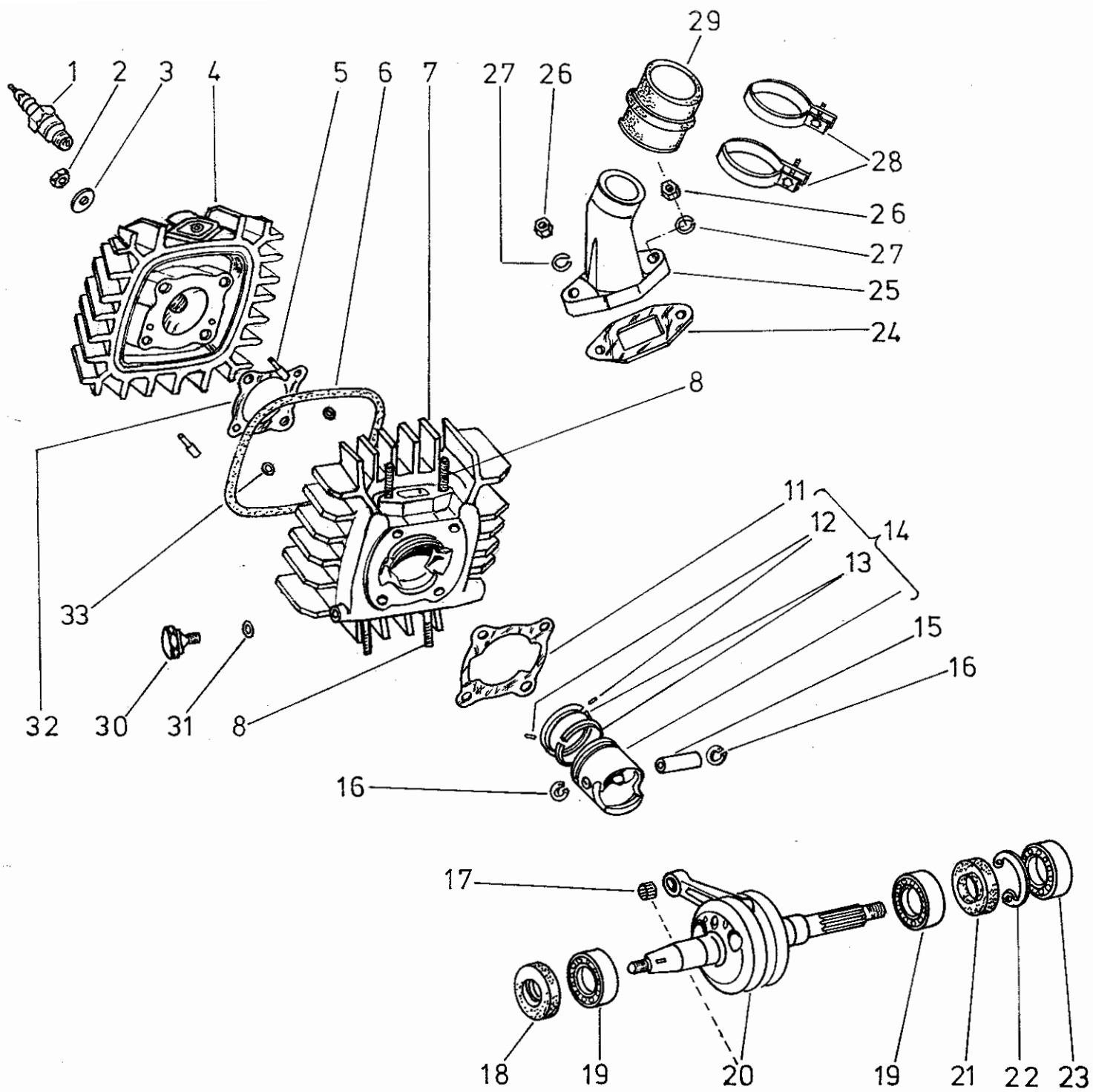
N°	Referencia	Denominación	Cantidad.	
			051.V	056.V
	051.1.10.700.0	Conjunto motor completo (Refrig./Aire)	1	—
	056.1.10.000.0	Conjunto motor completo (Refrig./Agua)	—	1
1	051.1.10.164.1	Tapa carter izquierdo	1	—
1	337.1.10.364.1	Tapa carter izquierdo	—	1
2	902.3797	Junta tórica OR 126 × 2,2 A DIN 3770 NB 70	1	1
3	900.1219	Tornillo cilíndrico M6 × 65 DIN 84 - 8.8	5	5
4	337.2.10.150.1	Espárrago cilindro carter M8 × 128 (Refrig./Aire)	4	—
4	337.1.10.850.1	Espárrago cilindro carter M8/M7 × 138 (Refrig./Agua)	—	4
6	337.1.10.131.1	Junta intermedia carter	1	1
7	051.1.10.832.0	Carter completo	1	1
8	901.3784	Junta tórica OR 10,3 × 15,1 × 2,4	1	1
9	337.1.10.159.2	Varilla nivel de aceite	1	1
10	337.1.10.149.1	Junta tapa carter	1	1
15	26526	Junta 18 × 22 DIN 7603	1	1
16	050.10.1054	Guía tapa carter 10 × 8,2 × 20	2	2
17	250.1041.2	Valvula respiración carter	1	1
18	26482	Arandela de fibra A8 × 14 DIN 7603	2	2
19	900.9462	Tornillo cabeza lenteja BM6 × 55 DIN 966	2	2
20	900.9461	Tornillo cabeza lenteja BM6 × 45 DIN 966	5	5
22	337.1.10.735.1	Tapa derecha carter	1	1
23	366.1.10.036.2	Tornillo magnético	1	1
24	92.0985.0008	Tuerca suj. motor M8 × 1 DIN 985-6	3	3
26	320.1.10.054.1	Guía carter 11 × 8,3 × 18	2	2
27	24266	Tornillo descarga aceite M8 × 10 DIN 933-8.8	1	1
28	900.1220	Tornillo cilíndrico M6 × 85 DIN 84 - 8.8	1	1
29	901.1315	Tornillo cilíndrico M6 × 90 DIN 84 - 8.8	2	2
30	91.0960.1208	Tornillo post. suj. motor M8 × 1 × 120 DIN 960	2	2
31	901.1309	Tornillo cilíndrico CM6 × 70 DIN 84 - 8.8	1	1
32	D 009600082	Tornillo cabeza lenteja AM6 × 25 DIN 966-8.8	3	3
33	91.0960.0908	Tornillo anterior suj. motor M8 × 1 × 90 DIN 960-8.8	1	1
34	412.1.10.053.1	Goma pasacables	1	1
35	337.1.50.101.1	Goma sujeción cable	1	1

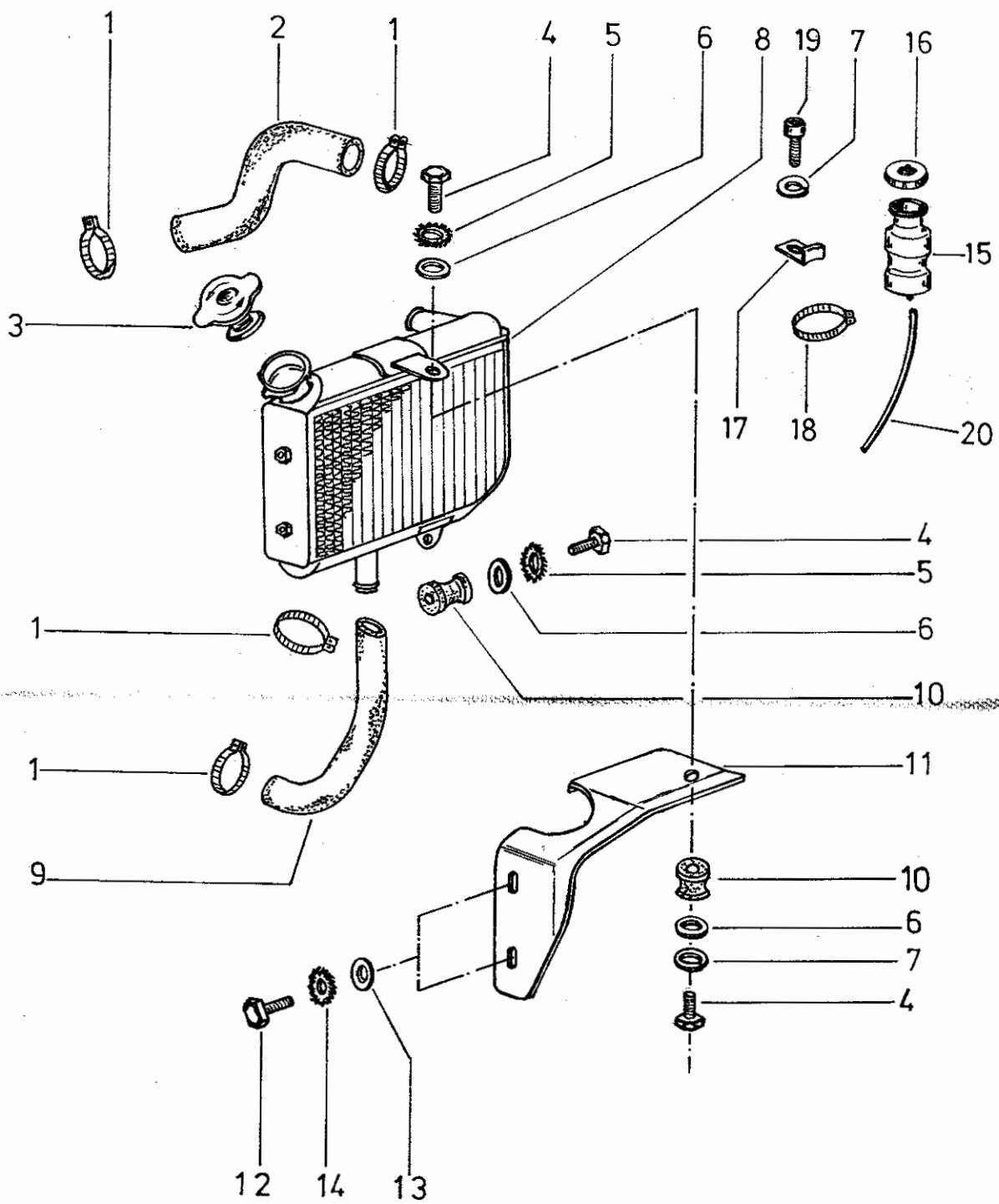


N°	Referencia	Denominación	Cantdad.	
			051.✓	056.✓
1	051.1.52.004.9	Bujía NGK B9 ES ó Bosch WZ CS	1	-
2	900.2012	Tuerca M7 en 86	4	-
3	250.3025	Arandela 7,5 x 17 x 2,5	4	-
4	337.8.10.701.1	Culata de aire	1	-
5	003.1.10.002.9	Goma antivibratoria	18	-
6	337.1.10.705.1	Cilindro de Ø48,5 (Cromo-duro)	1	-
7	010.1.15.040.1	Espárrago suj. tubos admisión y escape	4	-
8	337.8.10.713.1	Junta cilindro carter	1	-
9	901.4895	Tope segmento 1,5 x 6 DIN 7344	2	-
10	051.1.10.760.1	Segmento L-Ring IS 1,5-48,5 x 44,1 x 2	1	-
11	051.2.10.760.1	Segmento (Recto IS 1,5-48,5 x 44,7 x 1,5)	1	-
12	051.2.10.706.0	Pistón completo de Ø48,5	1	-
13	051.1.10.711.1	Bulón pistón	1	-
14	901.4717	Anillo elástico bulón pistón C14 DIN 73130	2	-
15	900.6883/1	Taula de rodillos	1	-
16	902.3849/1	Retén cigüeñal lado izqdo. BD 20 x 40 x 1	1	-
17	900.2.6304	Rodamiento cigüeñal DIN 625-20 x 52 x 15	2	-
18	337.7.10.415.0	Conjunto cigüeñal	1	-
19	902.3846/1	Retén cigüeñal lado decho. B20 x 42 x 7 FP	1	-
20	900.4742	Anillo seguridad 42 x 1,75 DIN 472	1	-
21	900.6184	Rodamiento cigüeñal 16004-C3 20 x 42 x 8	1	-
22	010.1.15.035.9	Junta tubo admisión	1	-
23	010.4.15.033.1	Tubo admisión	1	-
24	92.0934.0006	Tuerca suj. tubo admisión	2	-
25	94.0127.0006	Arandela grover suj. tubo admisión	2	-
26	010.1.15.036.9	Abrazadera goma antivibrante 41-45	2	-
27	010.2.15.541.9	Goma antivibratoria embellecedor	1	-

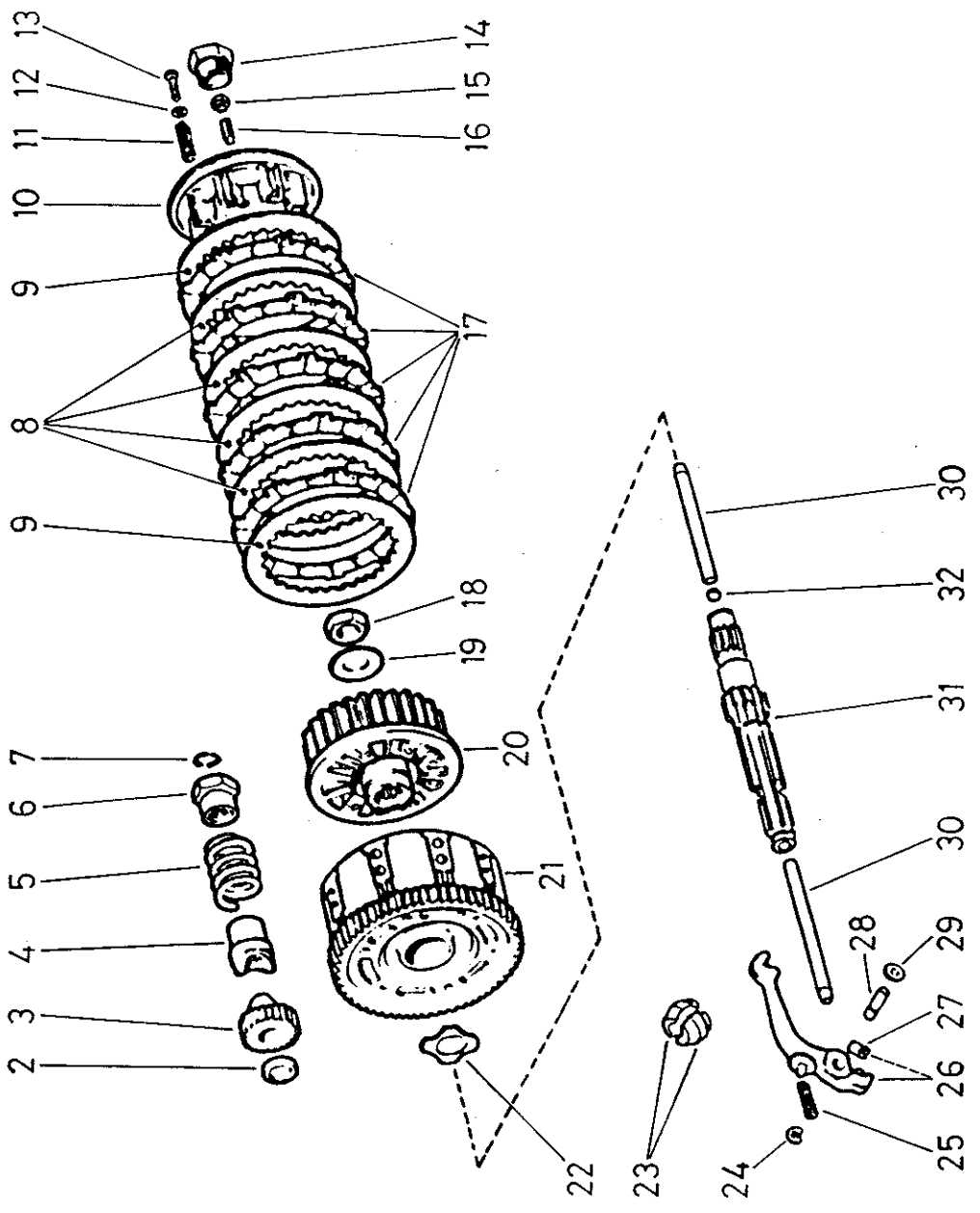


N°	Referencia	Denominación	Cantidad	
			051.Y	056.Y
1	026.2.52.004.9	Bujía L77 j champion	-	1
1	026.2.52.004.9	Bujía W310-515 Bosch	-	1
1	026.2.52.004.9	Bujía B9HS NGK	-	1
2	900.2012	Tuerca M7 en 8G	-	4
3	250.3025	Arandela 7,5 x 17 x 2,5	-	4
4	056.1.10.701.1	Culata p/agua	-	1
5	96.1472.0124	Pasador cilíndrico 4x12 DIN 1472	-	2
6	338.1.10.803.1	Junta de goma cilindro-culata	-	1
7	051.2.10.705.2	Cilindro de $\phi 48,5$	-	1
8	010.1.15.040.1	Espárrago suj. tubo admisión y escape	-	4
11	337.8.10.713.1	Junta cilindro carter	-	1
12	901.4895	Tope segmentos 1,5 x 6 DIN 7344	-	2
13	051.1.10.760.1	Segmento L-Ring IS 1,5-48,5 x 44,1 x 2	-	1
13	051.2.10.760.1	Segmento (Recto IS 1,5-48,5 x 44,7 x 1,5)	-	1
14	051.2.10.706.0	Pistón completo de $\phi 48,5$	-	1
15	051.1.10.711.1	Bulón pistón	-	1
16	901.4717	Anillo elástico bulón pistón C14 DIN 73130	-	2
17	900.6883/1	Taula de rodillos	-	1
18	902.3849/1	Retén cigüeñal lado izqdo. B20 x 40 x 1	-	1
19	900.2.6304	Rodamientos cigüeñal DIN 625 20 x 52 x 15	-	2
20	337.7.10.415.0	Conjuntos cigüeñal	-	1
21	902.3848/1	Retén cigüeñal lado decho. B20 x 42 x 7 FP	-	1
22	900.4742	Anillo seguridad 42 x 1,75 DIN 472	-	1
23	900.6184	Rodamiento cigüeñal 16004-C3 20 x 42 x 8	-	1
24	010.1.15.035.9	Junta tubo admisión	-	1
25	010.4.15.033.1	Tubo admisión	-	1
26	92.0934.0006	Tuerca suj. tubo admisión	-	2
27	94.0127.0006	Arandela grover suj. tubo admisión	-	2
28	010.1.15.036.9	Abrazadera goma antivibrante 41-45	-	2
29	010.2.15.541.9	Goma antivibratoria embellecedor	-	1
30	91.7604.0610	Tornillos purga M10 x 1 x 6 DIN 7604	-	1
31	051.1.06.010.9	Junta tornillo purga A10 x 14 DIN 7603	-	1

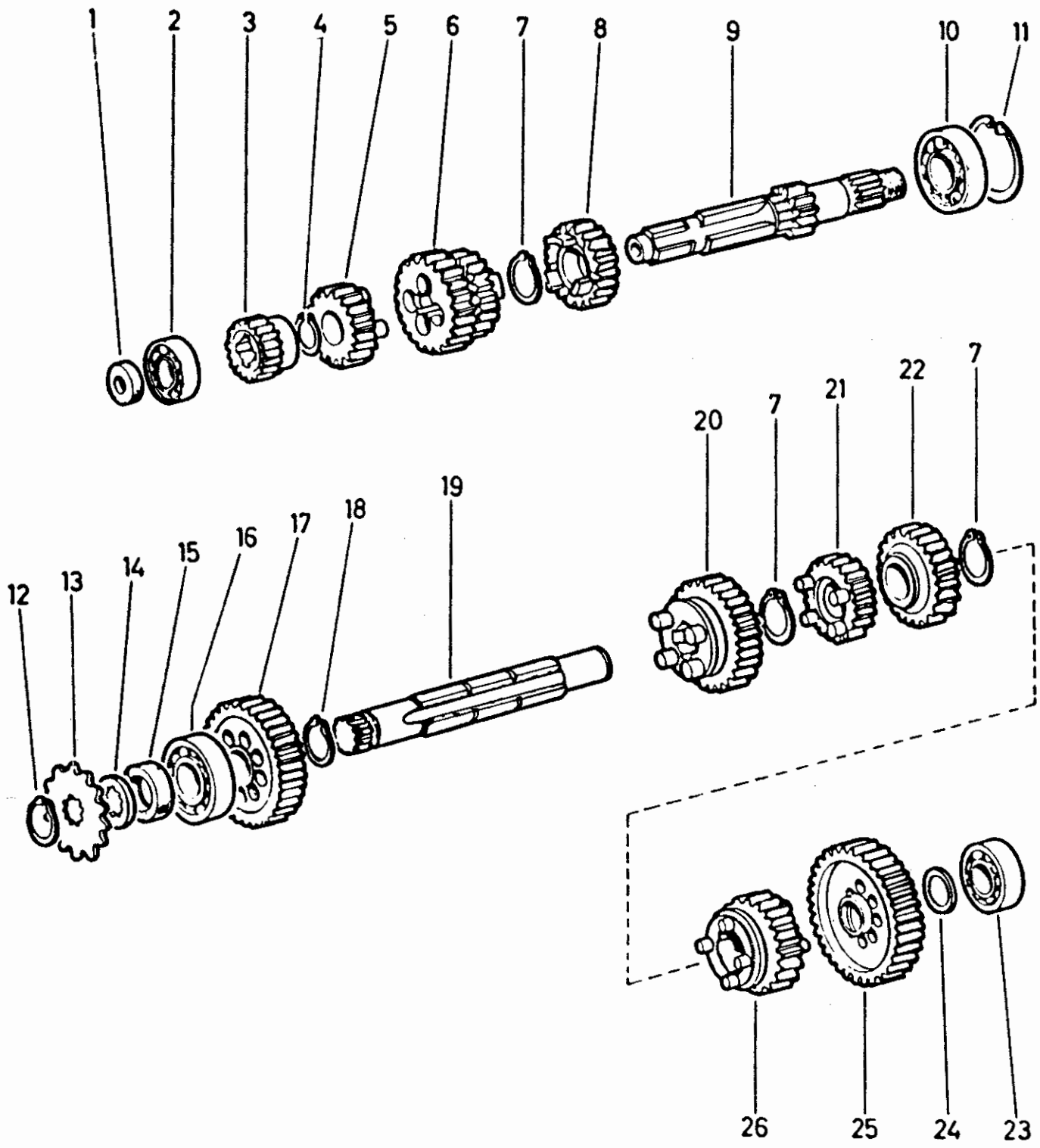


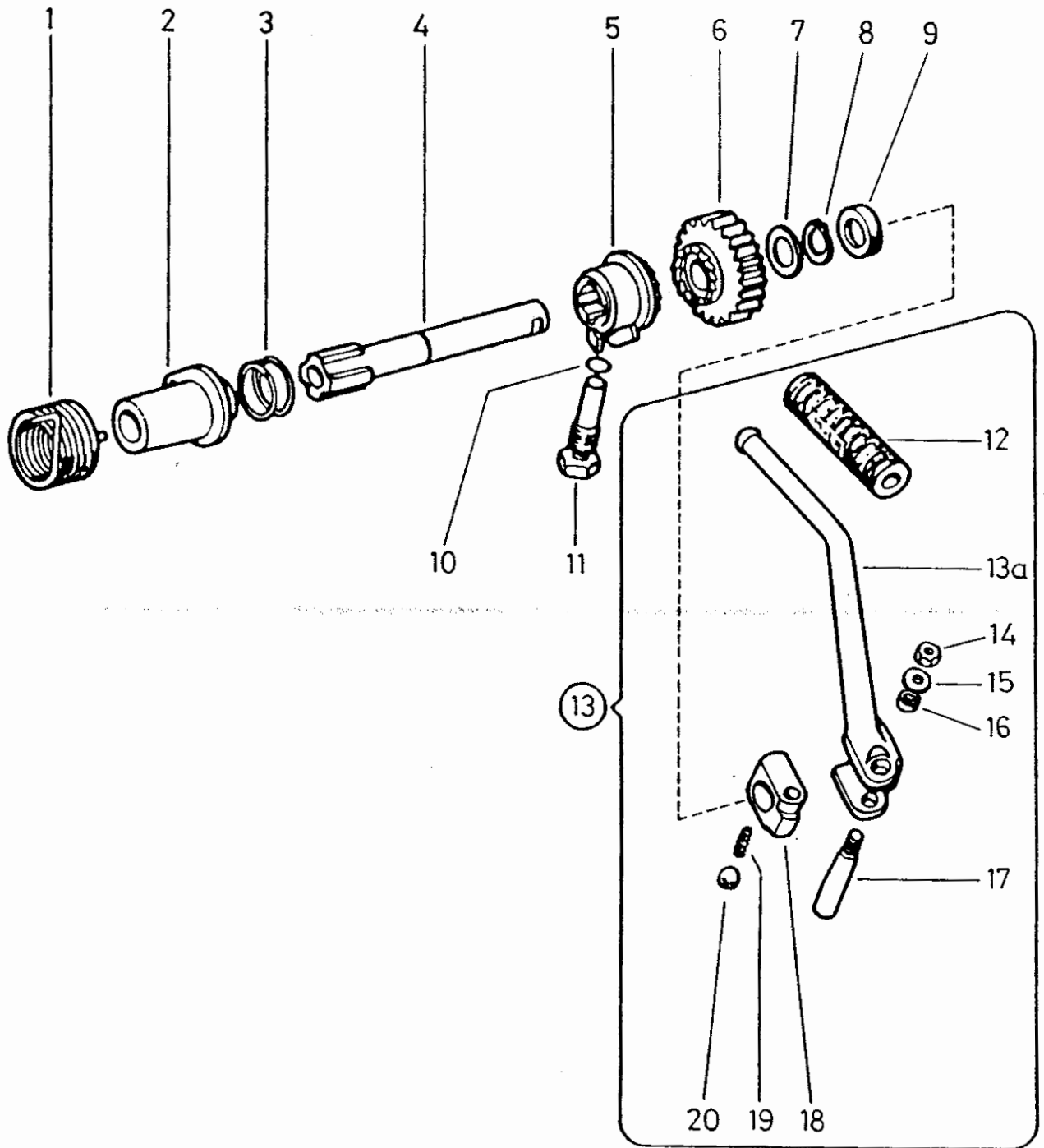


N°	Referencia	Denominación	Cantidad.	
			051.✓	056.✓
2	337.5.10.186.1	Distanciador	1	1
3	337.5.10.130.1	Piñón motor cigüeñal $z=25$	1	1
4	337.5.10.184.1	Leva empuje piñón motor	1	1
5	337.4.10.180.1	Muelle empuje cigüeñal	1	1
6	337.6.10.182.1	Tuerca apriete muelle	1	1
7	902.4659	Segmento de seguridad $S 10 \times 1$	2	2
8	337.2.12.112.1	Disco conductor	4	4
9	337.3.12.111.1	Disco conductor de cierre	2	2
10	337.2.12.105.2	Tapa embrague	1	1
11	337.1.12.106.1	Muelle embrague	7	-
11	337.2.12.106.1	Muelle embrague	-	7
12	900.3077	Arandela plana A5,3 DIN 9021	7	7
13	900.1210	Tornillo cilíndrico $M5 \times 16$ DIN 84 - 8.8	7	7
14	337.1.12.133.1	Tornillo cierre embrague	1	1
15	900.2307	Tuerca regulación embrague $M8 \times 1$ DIN 936-5	1	1
16	337.1.12.113.1	Espárrago regulación	1	1
17	337.1.12.424.1	Disco conducido	5	5
18	337.1.12.109.1	Tuerca eje embrague $M16 \times 1,5$	1	1
19	900.4566	Arandela eje embrague $40 \times 16,3 \times 2$	1	1
20	337.5.12.104.2	Conjunto cubo embrague	1	1
21	337.1.12.402.0	Conjunto cazoleta embrague $z=92$	1	1
22	337.1.12.117.1	Arandela apoyo cazoleta embrague	1	1
23	337.1.12.125.1	Semi-cono apoyo tensor embrague	2	2
24	900.4606	Arandela seguridad 6 DIN 6799	1	1
25	337.1.12.122.1	Muelle palanca embrague	1	1
26	337.1.12.131.2	Palanca desembrague completa	1	1
27	337.1.12.132.1	Pletina contacto palanca desembrague	1	1
28	337.1.12.134.1	Eje palanca desembrague	1	1
29	501.1.2244	Arandela $8,2 \times 11,5 \times 0,2$	1	1
29	501.1.2243	Arandela $8,3 \times 15,2 \times 0,5$	1	1
30	337.1.12.115.1	Varilla embrague	2	2
31	337.2.13.101.1	Eje primario $z=11$	1	-

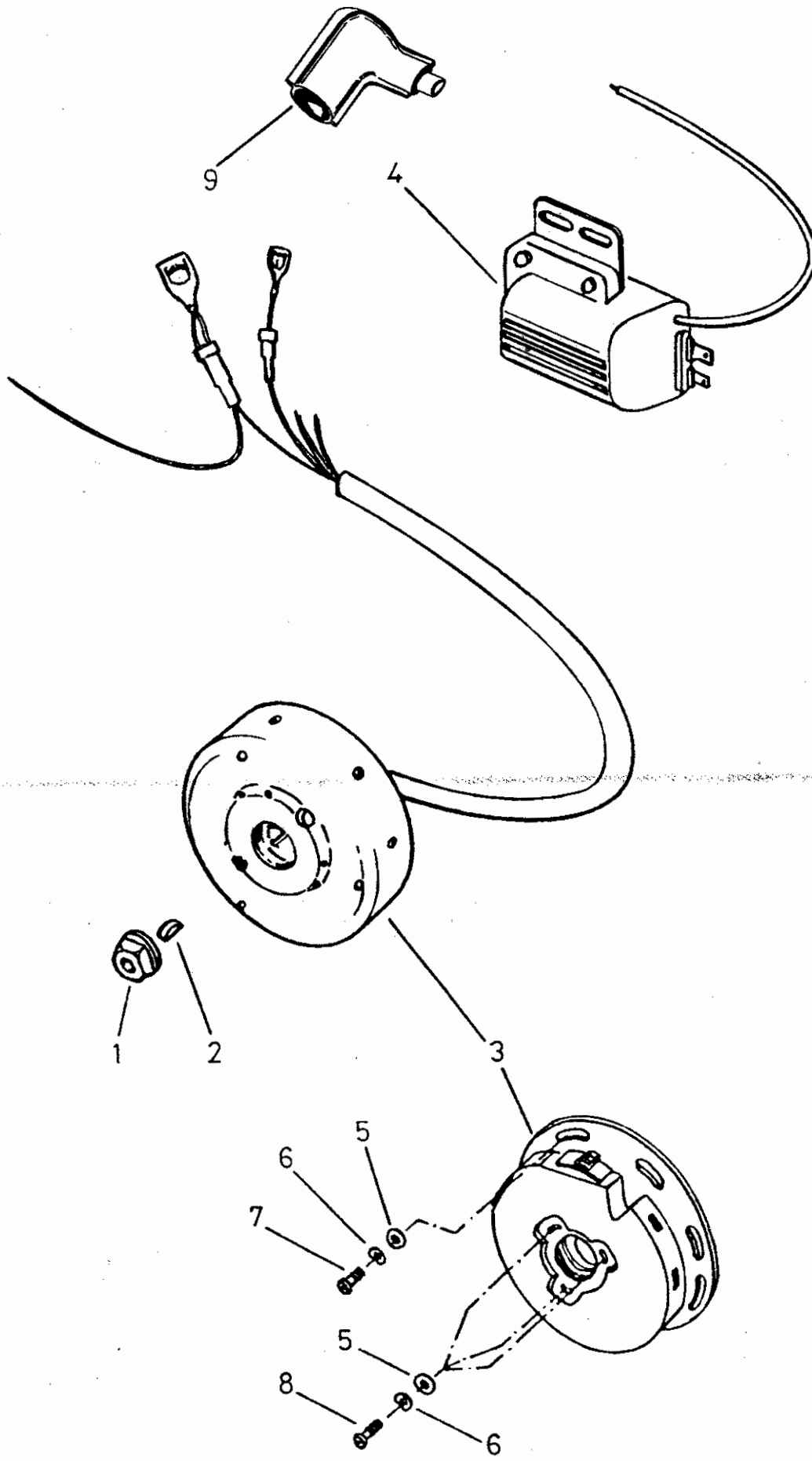


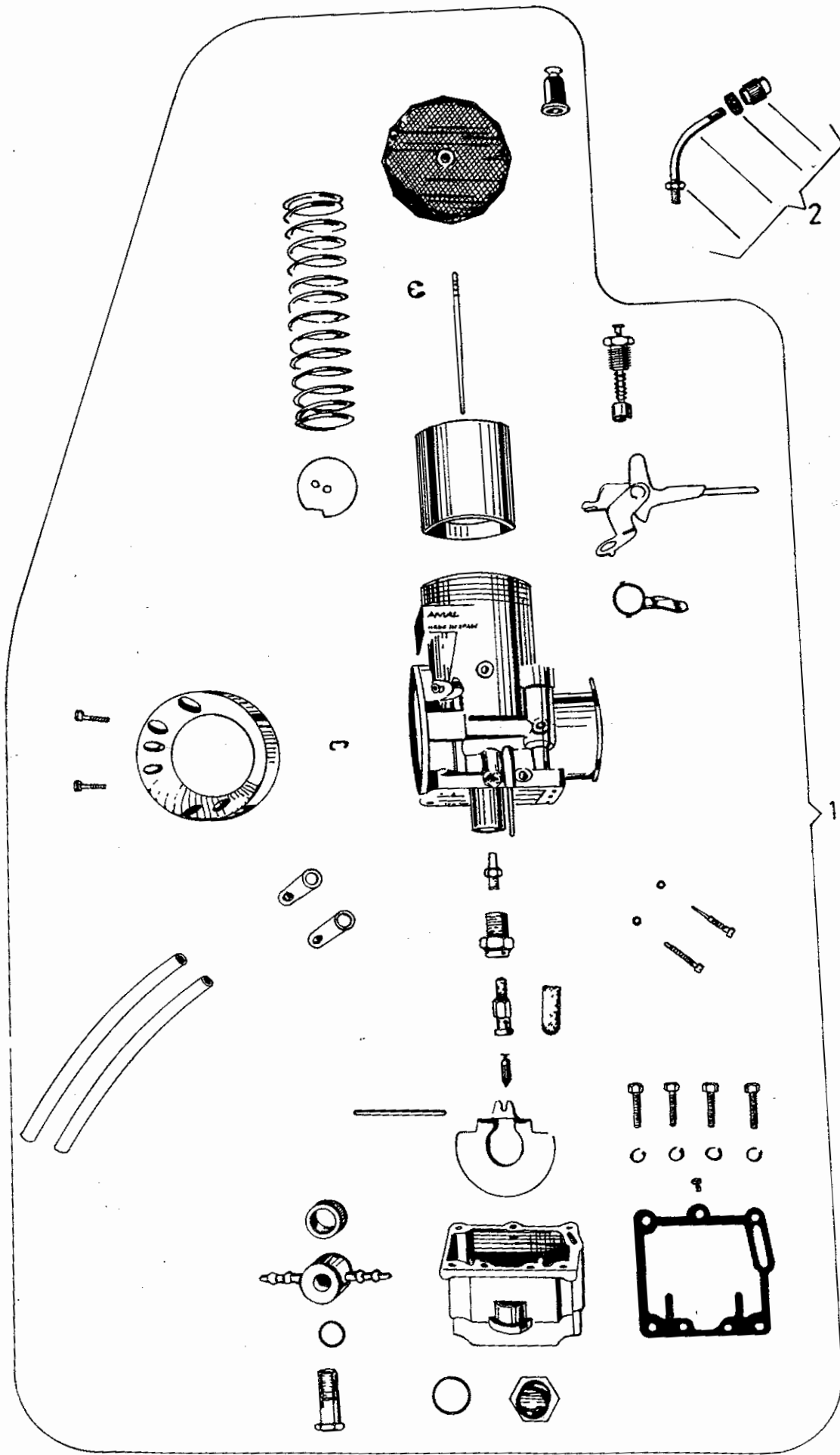
N°	Referencia	Denominación	Cantdad.	
			0517	0567
1	902.3825	Retén eje embrague 6×22×7	1	1
2	900.6202	Rodamiento 6202 C ₃ 15×35×11	1	1
3	337.1.13.102.1	Piñón primario 2 ^a vel. z=15	1	—
3	337.8.13.102.1	Piñón primario 2 ^a vel. z=17	—	1
4	25473	Anillo de seguridad 19×1,2 DIN 471	1	1
5	337.1.13.103.1	Piñón primario 3 ^a vel. z=19	1	—
5	337.8.13.103.1	Piñón primario 3 ^a vel. z=19	—	1
6	337.2.13.105.1	Piñón primario 5 ^a y 6 ^a vel. z=20/21	1	1
7	900.4674	Anillo seguridad 21×1,2 DIN 471	3	3
8	337.1.13.104.1	Piñón primario 4 vel. z=21	1	1
9	337.2.13.101.1	Eje primario 1 ^a vel. z=11	1	—
9	337.8.13.101.1	Eje primario 1 ^a vel. z=13	—	1
10	900.6214	Rodamiento 20×47×14	1	1
11	900.4747	Anillo seguridad 47×1,75 DIN 472	1	1
12	25473	Anillo seguridad 19×1,2 DIN 471	1	1
13	366.1.13.112.1	Piñón cadena z=12	—	1
13	366.1.13.114.1	Piñón cadena z=14	1	*
13	366.1.13.113.1	Piñón cadena z=13	*	*
13	366.1.13.115.1	Piñón cadena z=15	*	—
14	366.1.13.019.1	Arandela distanciador piñón cadena	1	1
15	900.3803	Retén eje salida A 20×32×7 DIN 6504	1	1
16	900.6204	Rodamiento 20×47×14	1	1
17	337.1.13.112.1	Piñón secundario 2 ^a vel. z=33	1	—
17	337.8.13.112.1	Piñón secundario 2 ^a vel. z=32	—	1
18	24339	Anillo seguridad 20×1,2 DIN 471	1	1
19	337.1.13.120.1	Eje secundario	1	1
20	337.1.13.113.1	Piñón secundario 3 ^a vel. z=30	1	—
20	337.8.13.113.1	Piñón secundario 3 ^a vel. z=28	—	1
21	337.2.13.116.1	Piñón secundario 6 ^a vel. z=20	1	1
22	337.1.13.115.1	Piñón secundario 5 ^a vel. z=21	1	1
23	900.6203	Rodamiento 17×40×12	1	1
24	900.3924	Arandela 17×24×0,5		

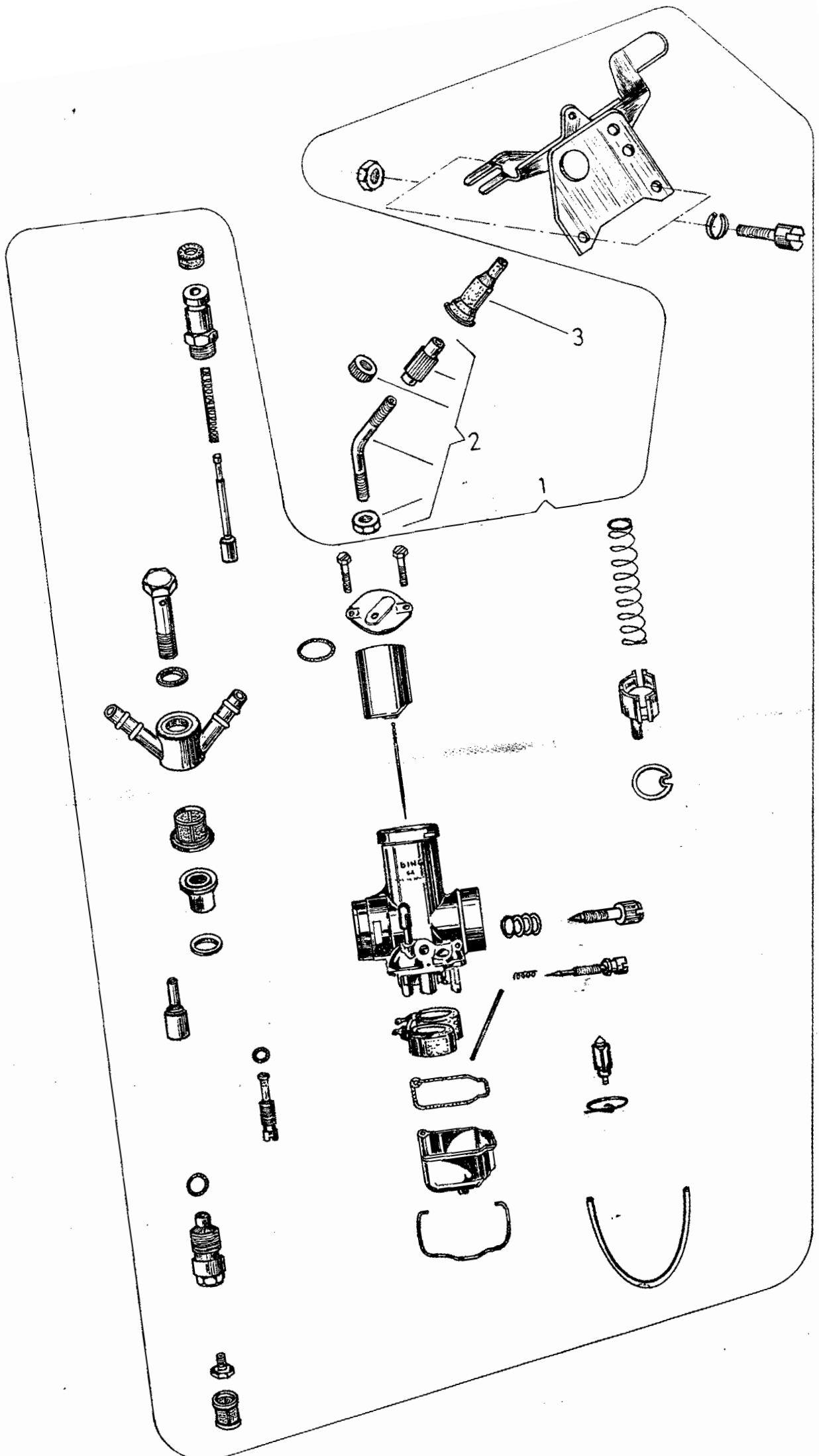




N°	Referencia	Denominación	Cantidad	
			051.Y	056.Y
1	337. 1. 14. 113. 1	Uñeta trinquete cambio	2	2
2	337. 1. 14. 115. 1	Muelle uñeta trinquete	2	2
3	337. 1. 14. 112. 1	Trinquete cambio	1	1
4	900. 4621	Anillo de seguridad	3	3
5	337. 1. 14. 102. 1	Eje selector velocidades	1	1
6	902. 4813	Pasador eje selector 3,5×8 DIN 1481	1	1
7	337. 3. 14. 110. 2	Selector velocidades	1	1
8	337. 2. 14. 124. 1	Horquilla exterior izqda.	1	1
9	900. 4844	Pasador 2,5×14 DIN 1481	3	3
10	337. 2. 14. 125. 1	Horquilla interior	1	1
11	900. 6135	Rodillo cilindrico 6×12 DIN 5402	3	3
12	337. 2. 14. 127. 1	Horquilla exterior derecha	1	1
	337. 1. 14. 126. 1	Arandela 11,3×19×0,5	} segun deseo	
13	337. 2. 14. 126. 1	Arandela 11,3×19×0,3		
	337. 3. 14. 126. 1	Arandela 11,3×19×0,2		
14	337. 2. 14. 122. 1	Cabecilla guía muelle selector	1	1
15	100. 1423	Muelle selector velocidades	1	1
16	337. 1. 14. 121. 1	Pitón selector velocidades	1	1
17	337. 1. 14. 111. 2	Pletina desplazable cambio	1	1
18	901. 3925	Arandela 6,1×11×2	1	1
19	900. 1341	Tornillos cilindricos M6×35 DIN 84- 8.8	1	1
20	337. 1. 14. 103. 2	Conjunto sector velocidades	1	1
21	901. 4815	Espina elástica 8×16 DIN 1481	1	1
22	337. 1. 14. 120. 1	Pletina uñetas cambio	1	1
23	900. 4616	Anillo seguridad 16×1 DIN 471	1	1
24	331. 1. 14. 016. 1	Muelle cambio	1	1
25	902. 3824	Retén 16×24×4	1	1
26	337. 1. 14. 100. 1	Pedal cambio	1	1
27	24806	Arandela 8,4×15×1,5 DIN 433	1	1
28	900. 2968	Tuerca M8 DIN 985	1	1
29	902. 3794	Junta tórica OR 6,3×2,4 DIN 3770	1	1
30	253. 1436	Goma pedal cambio	1	1



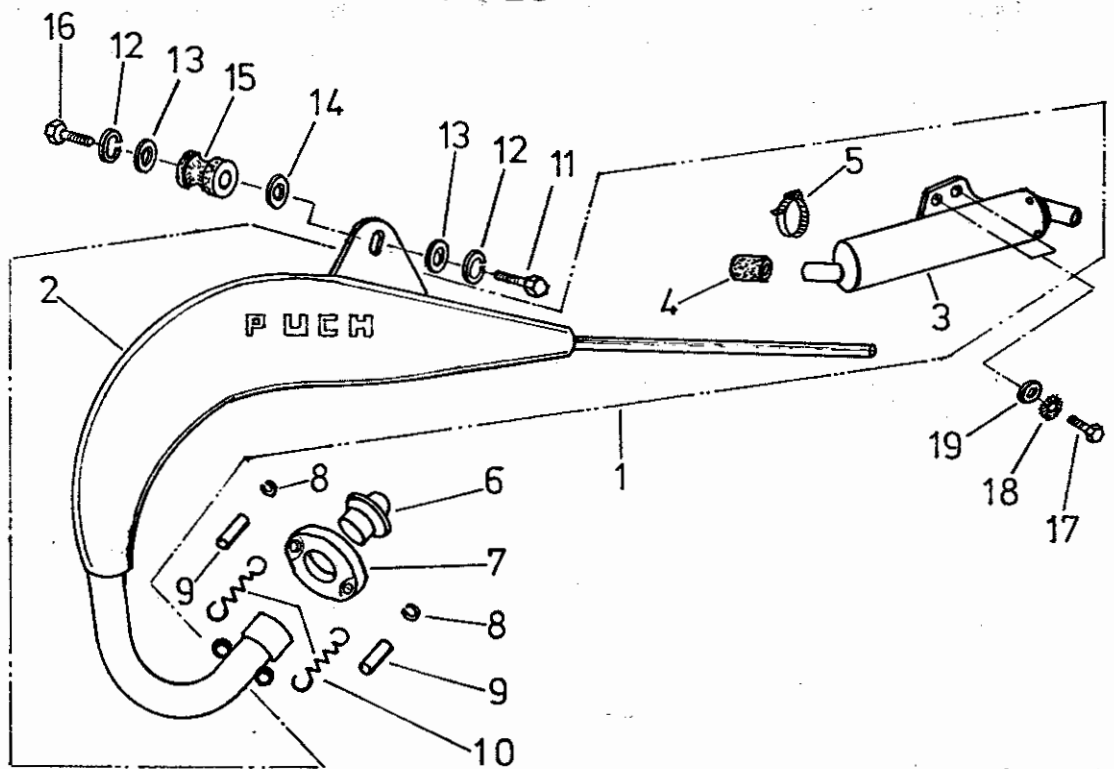
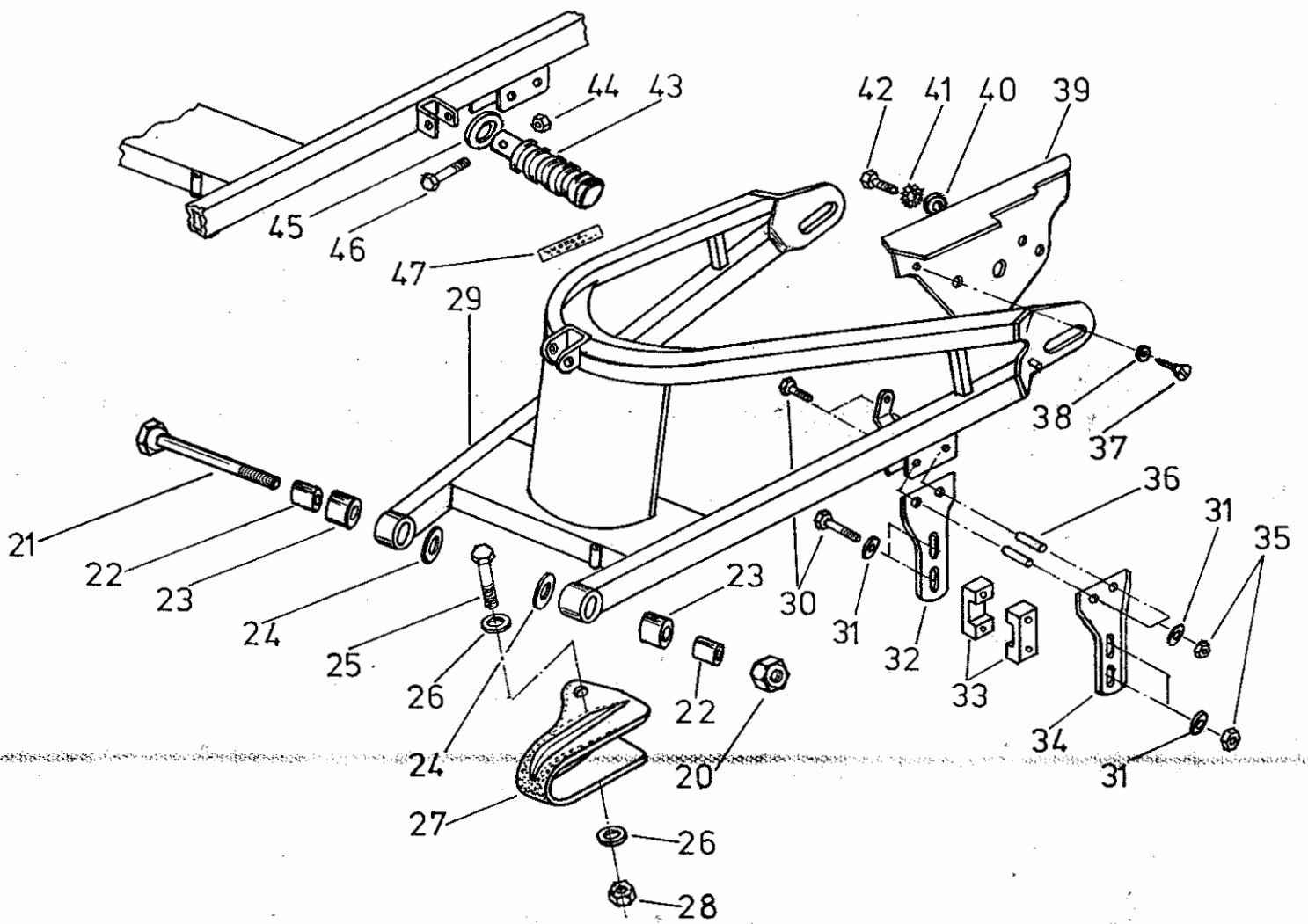




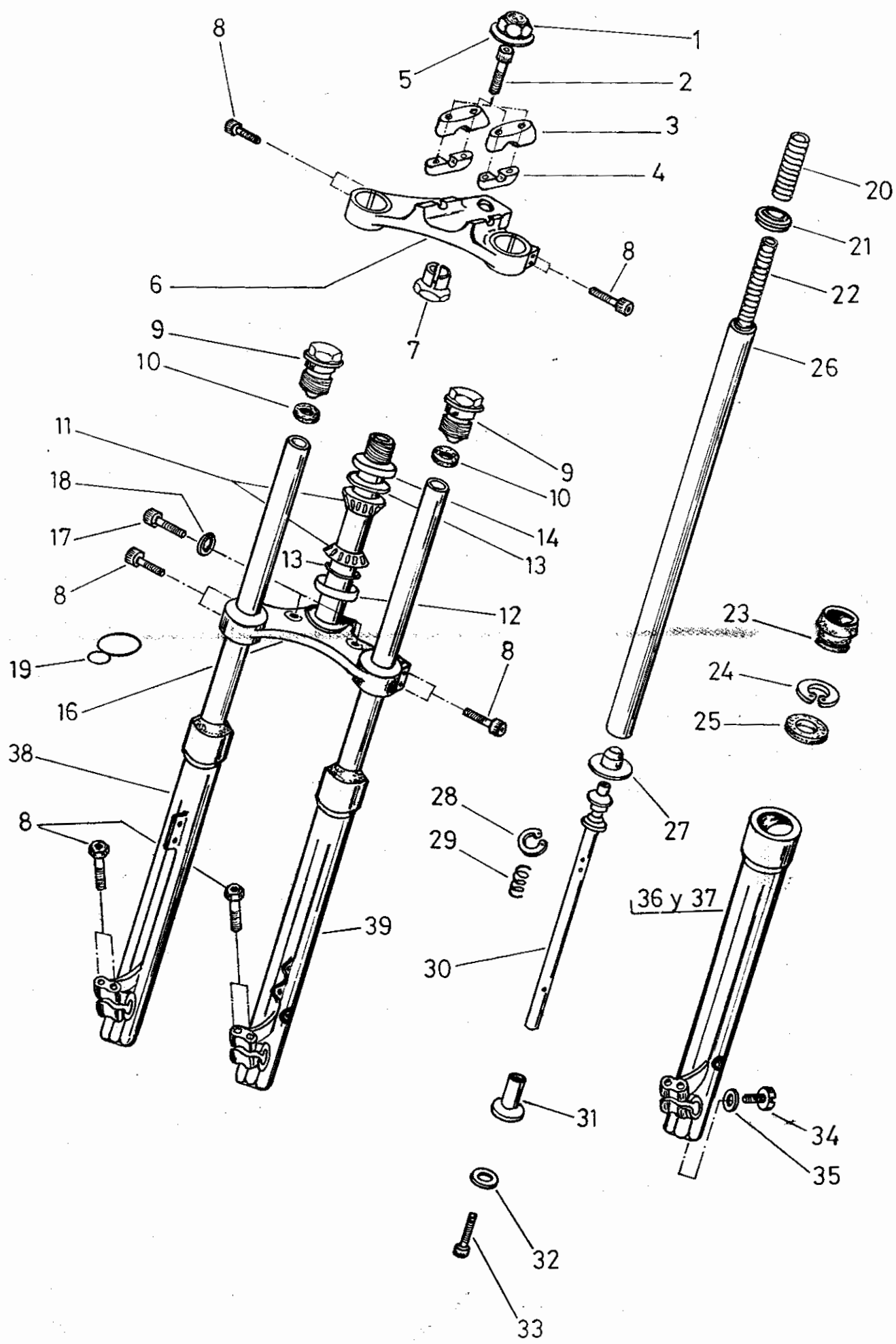
N°	Referencia	Denominación	Cantidad.	
			051.9	056.9
1	051.1.20.000.2	Conjunto cuadro	1	-
1	056.2.20.000.2	Conjunto cuadro (versión agua)	-	1
2	001.1.20.111.9	Goma apoyo depósito y sillín	4	4
3	051.1.20.052.9	Cierre dirección con llaves	1	-
4	051.1.22.055.9	Goma apoyo depósito	1	1
5	051.1.20.064.2	Conj. pletina suj. anterior motor	1	1
6	91.0960.0908	Tornillo anterior suj. motor	1	1
7	93.0125.0008	Arandela plana	2	2
8	92.0985.0008	Tuerca sujeción puente	2	2
9	003.1.25.154.9	Tornillo sujeción reposapiés delant.	2	2
10	012.1.25.151.2	Conj. pedal reposapiés izqdo.	1	1
11	92.0985.0008	Tuerca de seguridad	2	2
12	012.1.25.150.2	Conj. pedal reposapiés decho.	1	1
13	91.0960.1208	Tornillo posterior suj. motor	2	2
14	92.0985.0008	Tuerca suj. motor	3	3
15	051.1.20.022.2	Conj. soporte motor	1	1
16	92.0985.0008	Tuerca suj. sillín	1	1
17	93.0125.0008	Arandela plana	1	1
18	051.1.33.000.0	Sillín completo	1	-
18	056.1.33.000.0	Sillín completo	-	1
19	051.3.22.101.0	Conjunto caja filtro (20-27)	1	1
20	011.1.22.056.1/21	Conj. goma suj. tapa	2	2
21	051.2.22.105.2	Cuerpo caja filtro	1	1
22	051.3.22.151.0	Conjunto filtro aire (23-26)	1	1
23	051.4.22.151.9	Filtro de aire	1	1
24	93.9021.0005	Arandela plana	2	2
25	051.2.22.155.1	Remache soporte	2	2
26	051.2.22.152.1	Soporte filtro aire	1	1
27	051.2.22.104.1	Tapa caja filtro	1	1
28	051.1.22.123.9	Calcomanía "Vigile Filtro"	1	1
29	051.1.27.109.0	Conjunto faldón aleta posterior	1	1
30	91.0933.0126	Tornillos M6 x 12 DIN 933	4	4

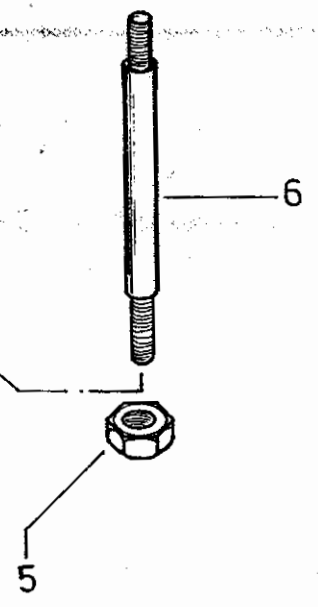
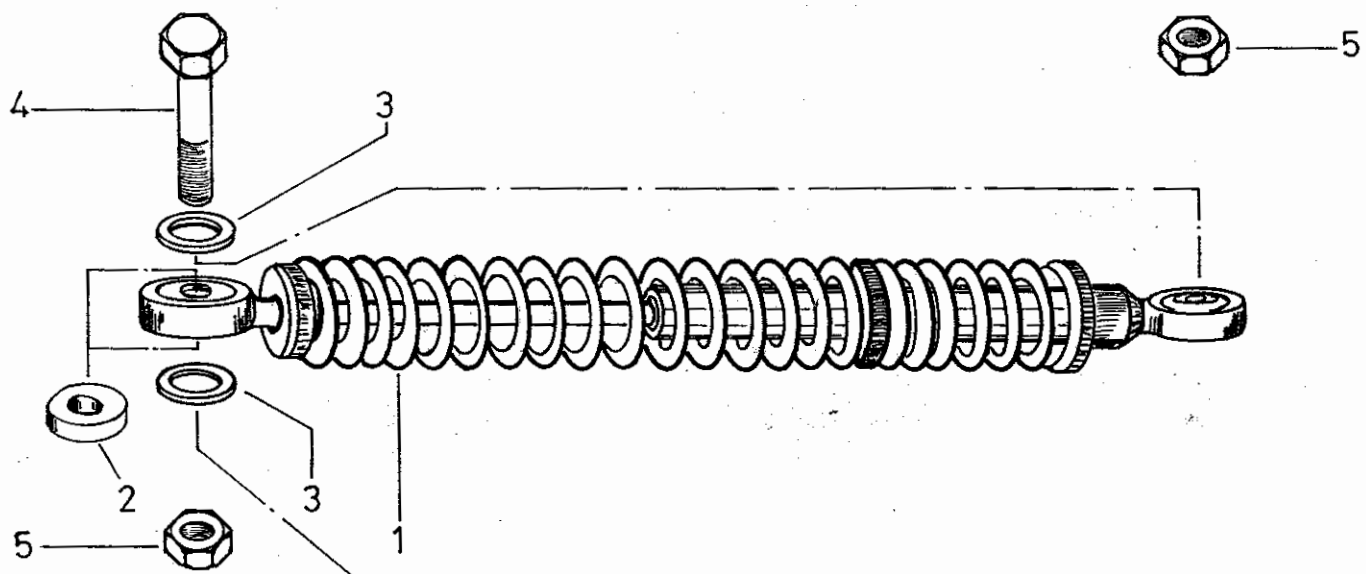
N°	Referencia	Denominación	Cantidad.	
			051.1	056.1
31	94.0127.0006	Arandela grover 6 DIN 127	4	4
32	93.9021.0006	Arandela plana	2	2
33	93.0125.0006	Arandela plana	2	2
34	010.1.15.152.9	Goma filtro de aire	1	1
35	019.1.22.156.9	Abrazadera 50/70	2	2
36	051.4.70.020.0	Conjunto caja herramienta	1	1
37	051.4.70.020.1	Caja herramienta	1	1
38	011.1.22.056.1/33	Goma suj. caja herramienta	1	1
39	001.1.70.001.9	Bolsa de herramienta	1	1
40	366.1.13.113.1	Piñón salida z=13	1	1
40	366.1.13.114.1	Piñón salida z=14	-	1
40	366.1.13.115.1	Piñón salida z=15	1	-
41	051.1.70.006.9	Llave allen de 4	1	1
42	003.1.70.004.9	Llave allen de 5	1	1
43	019.1.70.005.9	Llave allen de 6	1	1
44	009.1.70.004.9	Goma sujeción bolsa herramienta	1	1
45	058.1.70.001.0	Juego herramienta	1	1
46	051.1.70.001.1	Llave universal 17-11	1	1
47	051.1.70.002.1	Llave universal 10-9	1	1
48	051.1.20.093.1	Placa características	1	-
48	056.1.20.093.1	Placa características	-	1
49	019.1.20.091.9	Remache Gesipa 2,4x8	2	2
50	051.3.28.100.9	Carrete tensor cadena	1	1
51	051.1.28.102.1	Distanciador tensor cadena	1	1
52	91.0931.0608/N	Tornillos suj. carrete tensor cadena	1	1
53	93.0988.0010	Arandela plana	2	2
54	92.0936.0008	Tuerca suj. tensor cadena	1	1

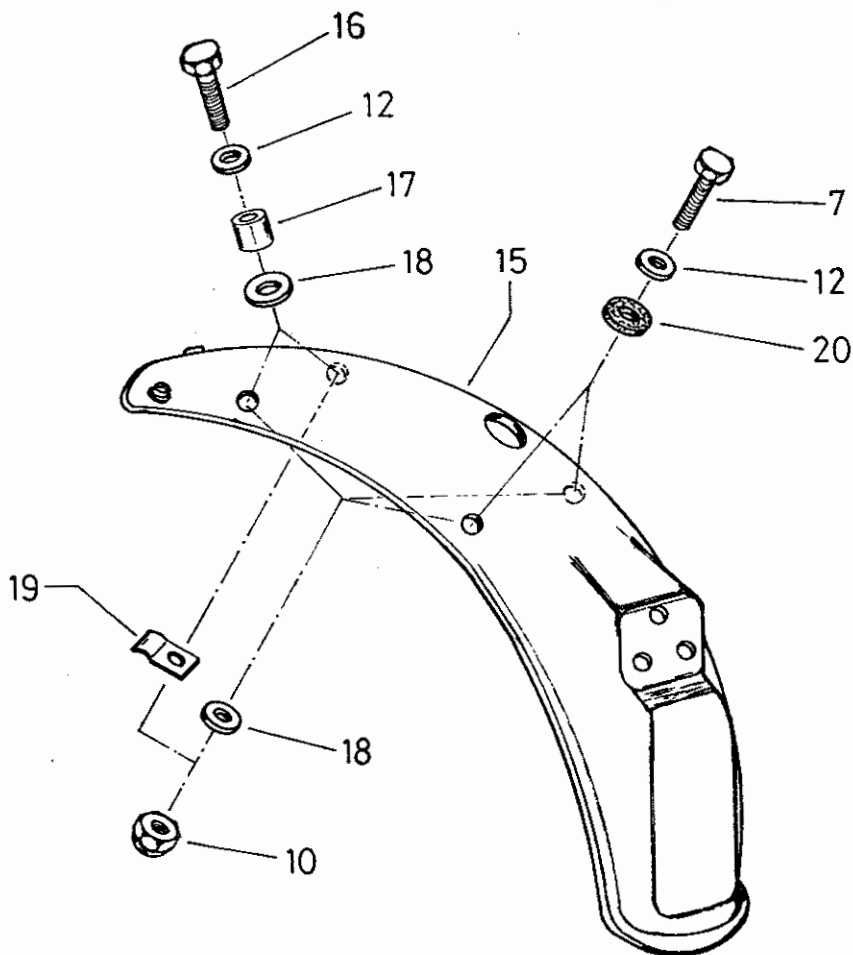
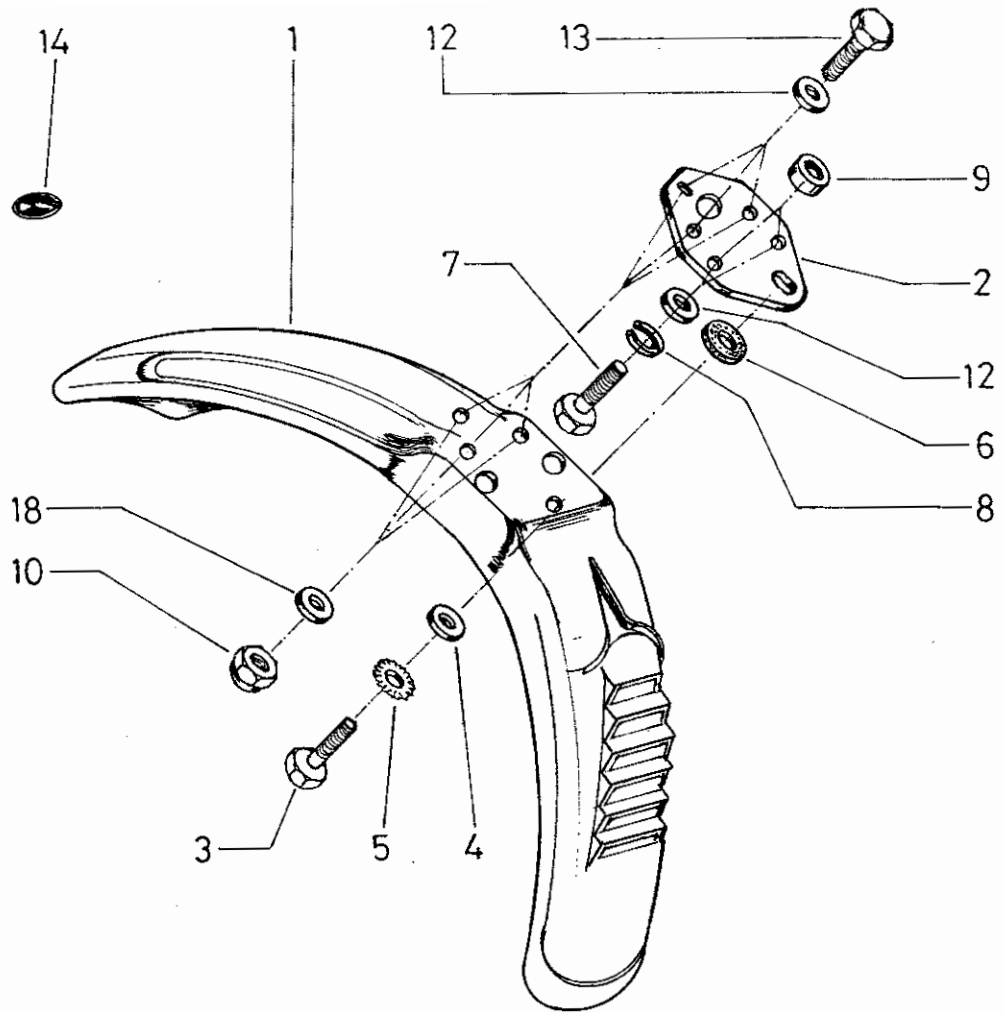
N°	Referencia	Denominación	Cantidad.	
			051.9	056.9
1	051.2.16.000.0	Conjunto tubo escape y silenciador	1	—
1	056.2.16.000.0	Conjunto tubo escape y silenciador	—	1
2	051.1.16.101.2	Conjunto tubo escape	1	—
2	056.2.16.101.2	Conjunto tubo escape	—	1
3	054.2.16.110.2	Conjunto silenciador	1	1
4	046.1.16.005.9	Tubo goma unión escape-silenciador	1	1
5	046.1.16.006.9	Abrazadera	1	1
6	054.1.16.102.1	Manguito tubo escape	1	1
7	337.1.16.103.1	Brida tubo escape	1	1
8	26834	Arandela grover suj. tubo escape	2	2
9	337.1.16.106.1	Tuerca cilíndrica suj. tubo escape	2	2
10	051.1.16.128.1	Muelle sujeción tubarro	2	2
11	91.0933.0158	Tornillo silen-block M8x15 DIN 933	1	1
12	94.0127.0008	Arandela grover	2	2
13	93.0125.0008	Arandela plana	2	2
14	046.1.16.114.9	Arandela klingerit	1	1
15	046.1.16.013.9	Silen-block suj. tubo escape	1	1
16	91.0933.0108	Tornillo silen-block M8x10 DIN 933	1	1
17	91.0933.0106	Tornillo post. sujeción silenciador M6x10 DIN 933	2	2
18	94.6798.0006	Arandela estrella 6,4 DIN 6798	2	2
19	93.0125.0006	Arandela plana 6,4 DIN 125	2	2
20	026.1.40.081.9	Contratuerca eje horquilla posterior	1	1
21	051.1.21.051.2	Conjunto eje posterior posterior	2	2
22	051.1.21.083.1	Eje cojinete - Horquilla posterior	2	2
23	051.1.21.080.9	Cojinete Glycodur	2	2
24	051.1.21.084.1	Arandela axial	2	2
25	91.0931.0506	Tornillo sujeción apoyo M6x50 DIN 931	1	1
26	93.9021.0006	Arandela plana 6,4 DIN 9021	2	2
27	051.3.21.045.1	Apoyo cadena	1	1
28	92.0985.0006	Tuerca sujeción apoyo cadena	1	1
29	051.5.21.000.2	Conjunto horquilla posterior	1	—
29	056.1.21.000.2	Conjunto horquilla posterior	—	1



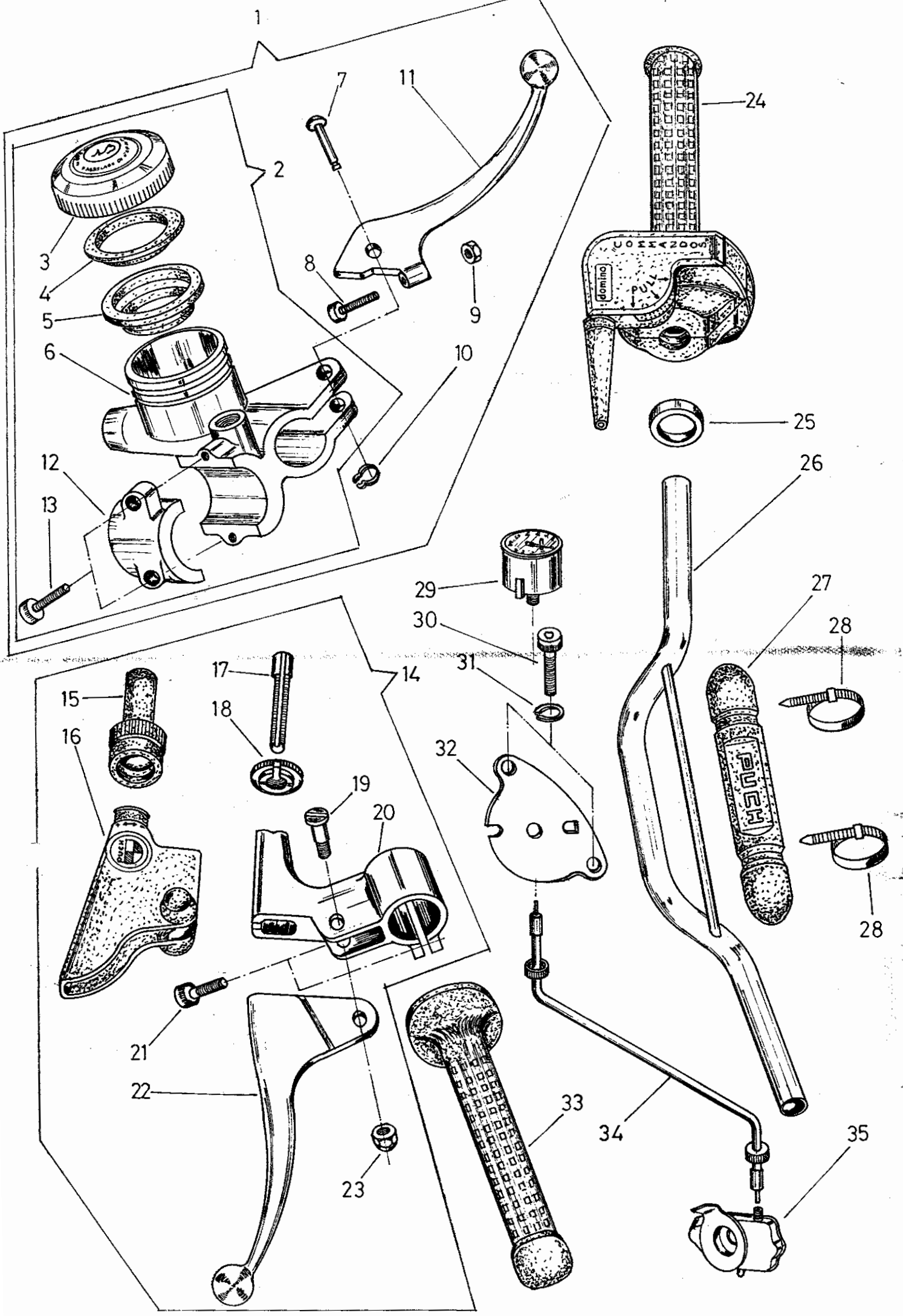
N°	Referencia	Denominación	Cantdad.	
			0519	0569
	056.3.30.000.0	Conj. suspensión delantera	1	1
1	1487.590	Tuerca tija suspensión delantera	1	1
2	91.0912.0508	Tornillo abrazadera manillar	4	4
3	056.3.30.070.9	Abrazadera superior manillar susp. del.	2	2
4	056.3.30.071.9	Abrazadera inferior manillar susp. del.	2	2
5	001.1.25.214.1	Arandela tija	1	1
6	056.3.30.060.9	Soporte superior suspensión delantera	1	1
7	1487.565	Asiento cojinete superior	1	1
8	91.0912.0308	Tornillo cilíndrico	12	12
9	127.579	Tapón barra	2	2
10	31.4	Junta tórica	2	2
11	017.1.30.004.9	Rodamiento cónico	2	2
12	017.1.30.006.1	Tapa rodamiento cónico	1	1
13	017.1.30.007.1	Filtro rodamiento cónico	2	2
14	051.1.30.006.9	Anillo tapa rodamiento	1	1
15	001.1.30.062.1	Cono superior dirección	1	1
16	056.3.30.001.2	Conj. soporte inferior suspensión delantera	1	1
17	91.0912.0208	Tornillo cilíndrico tope dirección	2	2
18	93.0125.0008	Arandela plana	2	2
19	1487.1044	Guía pasacables	2	2
20	056.3.30.064.9	Muelle sup. suspensión delantera	2	2
21	1487.1022	Porta-muelle	2	2
22	056.3.30.063.9	Muelle principal	2	2
23	056.3.30.036.9	Guardapolvos	2	2
24	127.551	Anillo seeger SB-45	2	2
25	056.3.30.037.9	Retén interior	2	2
26	1487.525	Conjunto tubo fijo suspensión delantera	2	2
27	1487.536	Casquete	2	2
28	1487.523	Aro de seguridad	2	2
29	127.532	Contramuelle	2	2
30	056.3.30.045.2	Conjunto tubo amortiguador	2	2
31	1487.1104	Base tope hidráulico	2	2

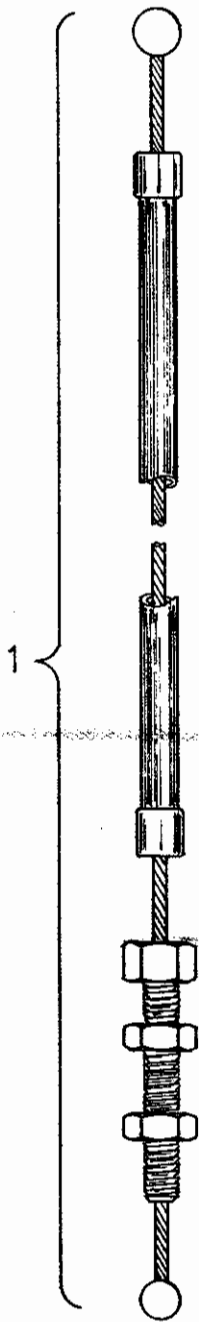




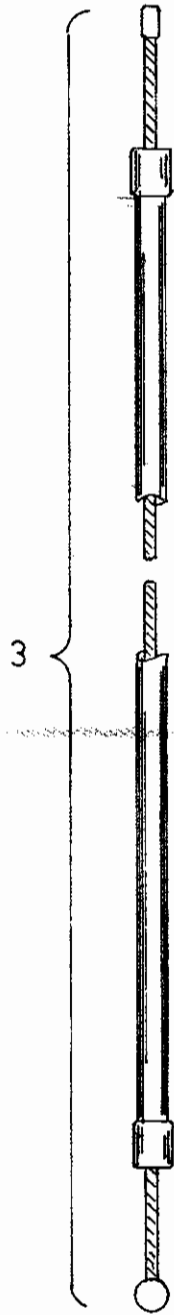


N°	Referencia	Denominación	Cantdad.	
			0519	0569
1	051.1.40.220.0	Conjunto soporte y manilla c/dep. aceite	1	1
2	051.1.40.222.0	Conj. depósito y tapa aceite	1	1
3	051.1.40.223.9	Tapa depósito aceite	1	1
4	051.1.40.225.9	Junta guia fuelle	1	1
5	051.1.40.224.9	Fuelle de goma	1	1
6	051.1.40.222.2	Conj. depósito aceite	1	1
7	051.1.40.230.9	Bulón manilla	1	1
8	051.1.40.229.9	Tornillo regulación	1	1
9	92.0934.0006	Tuerca M6 DIN 934	1	1
10	051.1.40.231.9	Anillo seguridad	1	1
11	051.1.40.221.9	Manilla decha.	1	1
12	051.1.40.226.9	Abrazadera dep. aceite	1	1
13	91.0912.0156	Tornillo M6x15 DIN 912	2	2
14	051.1.32.210.0	Conjunto soporte manilla izqda.	1	1
15	051.1.32.103.9	Protector tensor	1	1
16	051.1.32.104.9	Protector maneta	1	1
17	051.1.32.110.9	Tornillo tensor cable	1	1
18	051.1.32.215.9	Tuerca tensor cable	1	1
19	051.1.32.216.9	Bulón giro manilla	1	1
20	051.1.32.100.9	Soporte puño izqdo.	1	1
21	91.0912.0125	Tornillo M5x12 DIN 912	2	2
22	026.2.32.100.0	Manilla izqda.	1	1
23	92.0985.0006	Tuerca seguridad M6 DIN 985	1	1
24	017.2.32.200.0	Conj. puño acelerador	1	1
25	014.1.40.240.1	Distanciador manilla freno	1	1
26	054.1.32.001.2	Conjunto manillar	1	1
27	046.1.32.005.9	Protección manillar	1	1
28	012.1.01.046.9	Abrazadera	2	2
29	010.1.53.024.0	Cuenta-kilómetros	1	1
30	91.0912.0168	Tornillo M8x16 DIN 912	2	1
31	94.0127.0008	Arandela grover B8 DIN 127	2	1
32	010.3.53.527.1	Pletina cuenta kilómetros	1	-

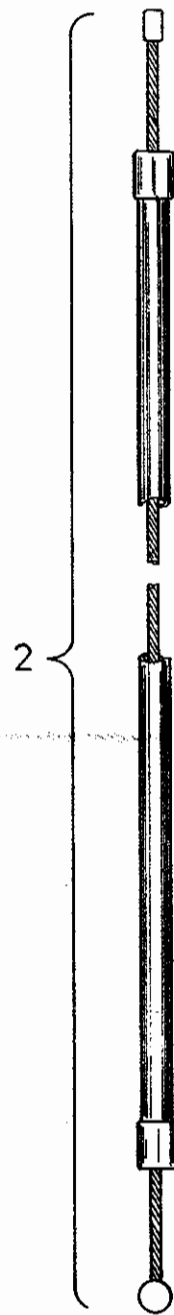




Embrague

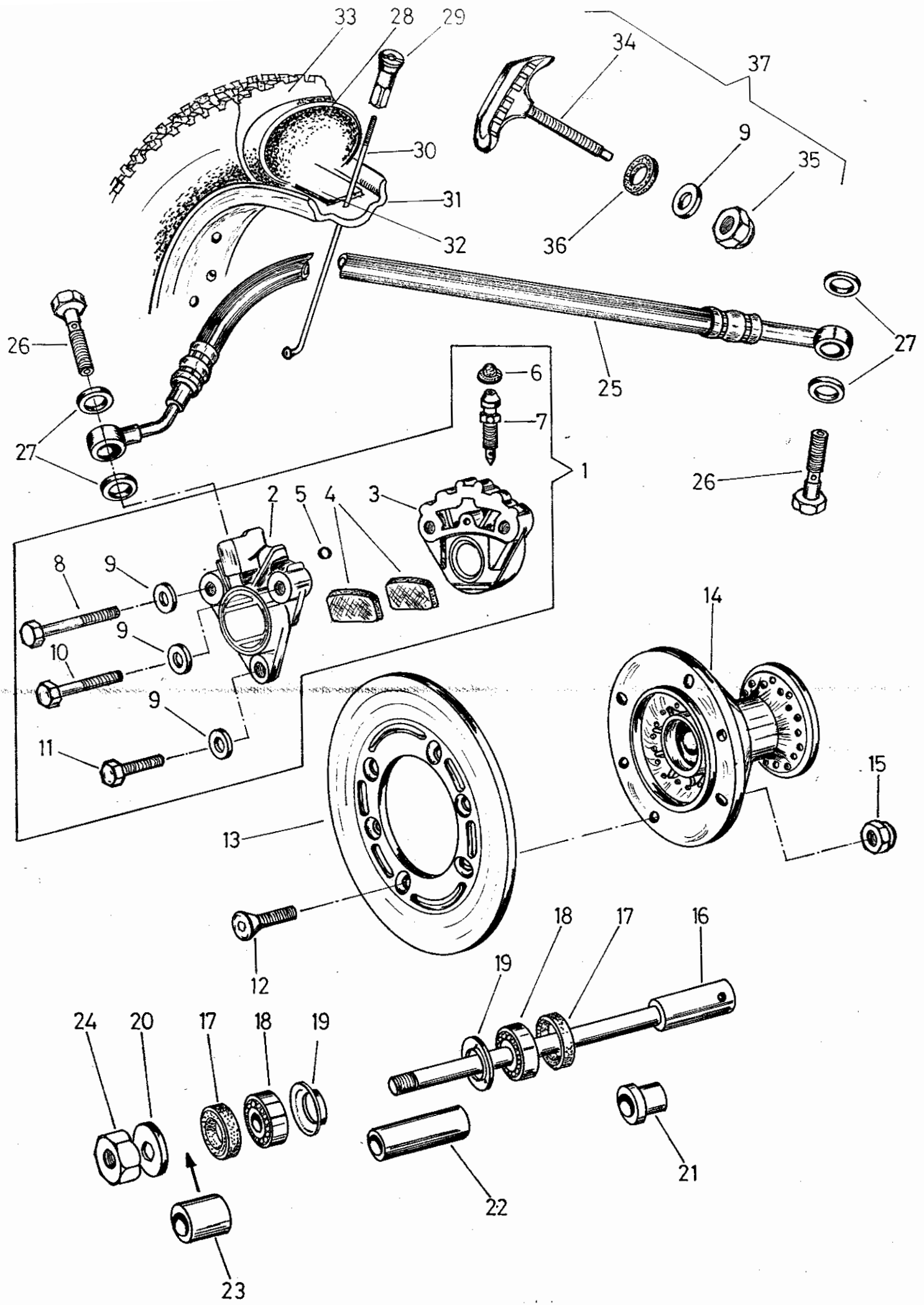


Acelerador

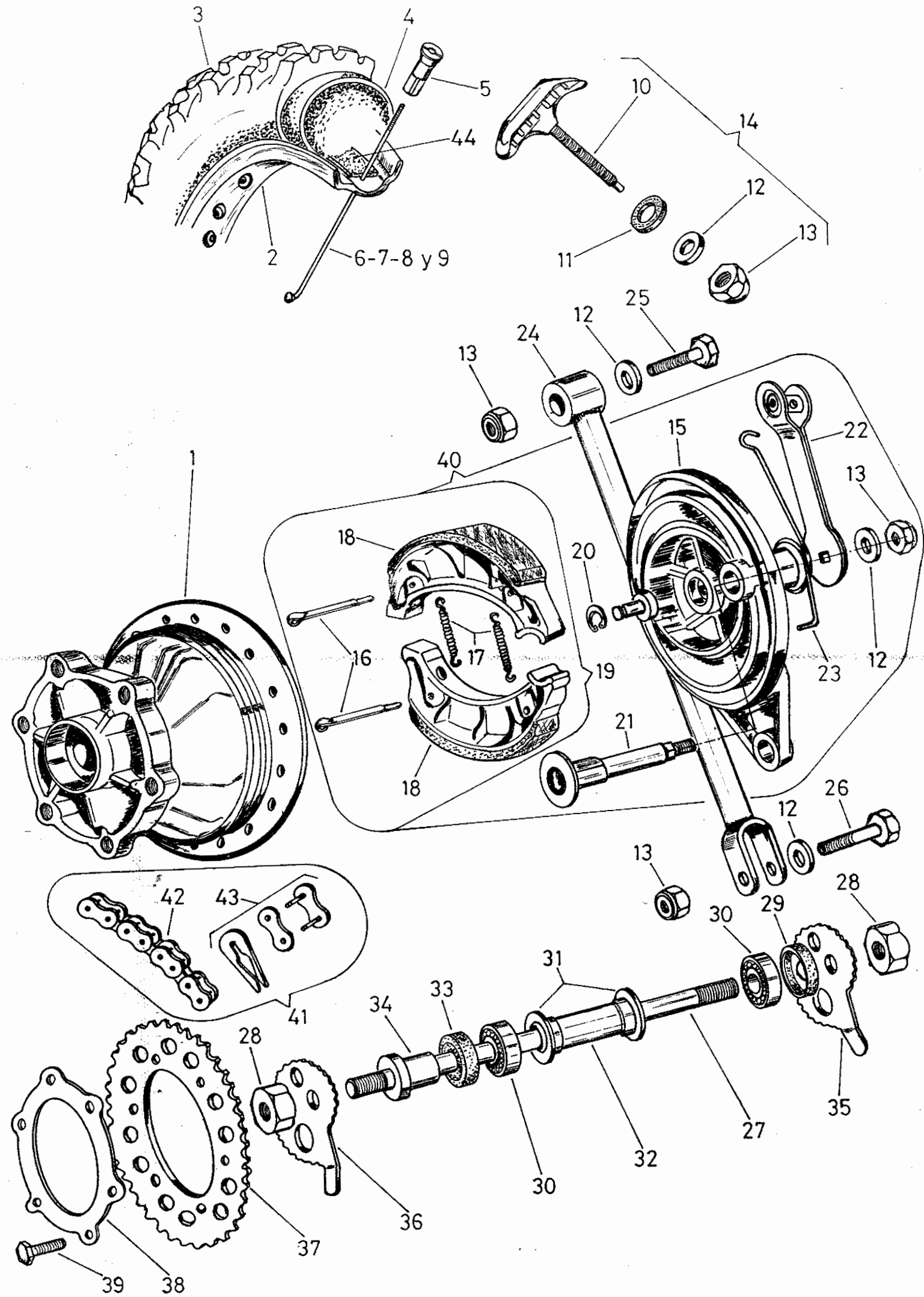


Acelerador

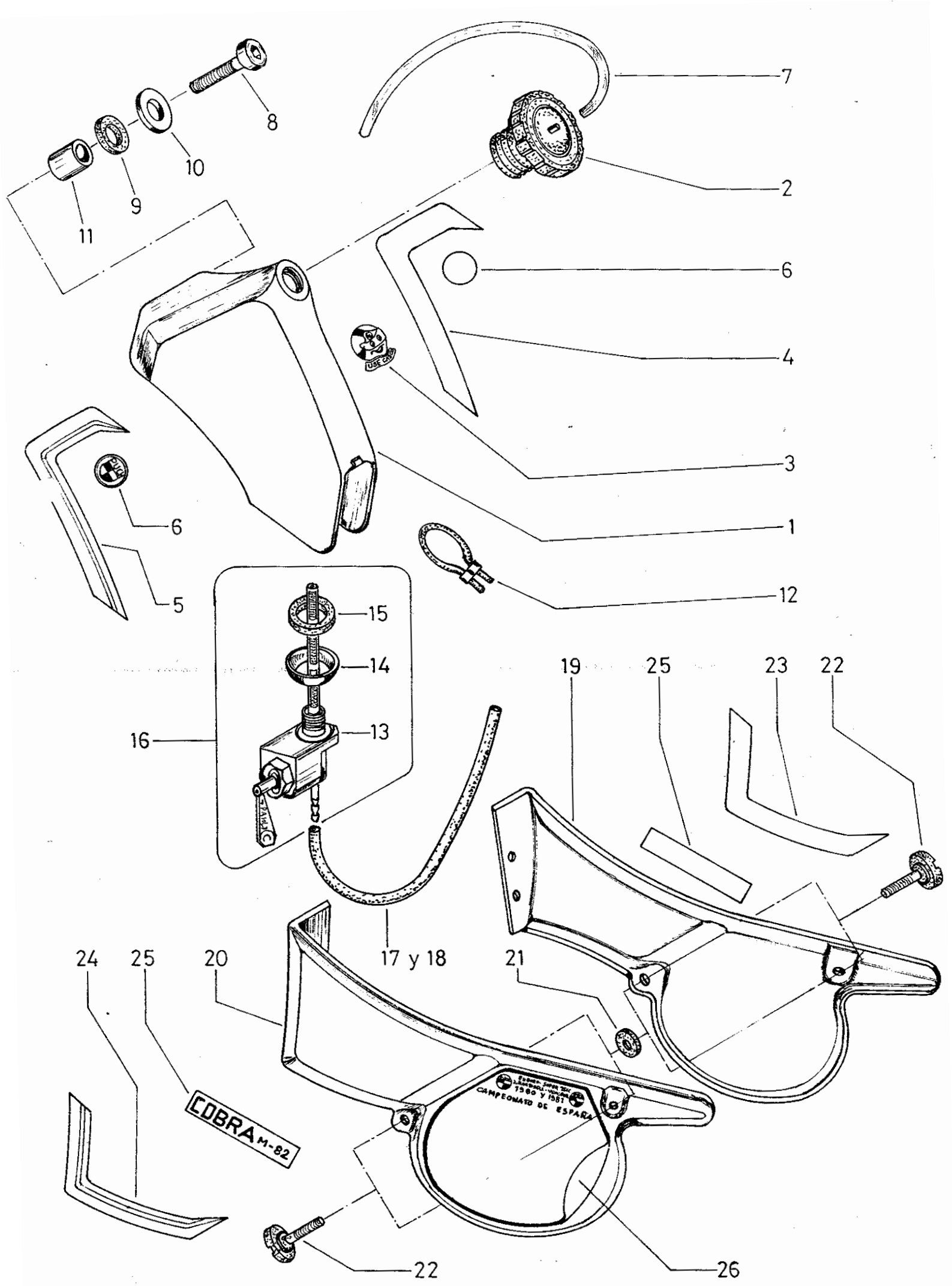
N°	Referencia	Denominación	Cantidad	
			051.9	056.9
1	014.2.40.201.0	Conj. pinza freno	1	1
2	014.2.40.201.9	Pinza de freno parte exterior	1	1
3	014.2.40.202.9	Pinza de freno parte interior	1	1
4	051.2.40.205.9	Pastilla freno disco	2	2
5	014.1.40.206.9	Junta tórica	1	1
6	014.1.40.207.9	Capuchón engrasador	1	1
7	014.1.40.204.9	Engrasador	1	1
8	91.0912.0558	Tornillo M8x55 DIN 912	1	1
9	93.0125.0008	Arandela plana	4	4
10	91.0912.0408	Tornillo M8x40 DIN 912	1	1
11	91.0912.0258	Tornillo M8x25 DIN 912	1	1
12	91.7991.0206	Tornillo M6x20 DIN 7991	6	6
13	051.1.40.235.9	Disco freno	1	1
14	051.1.40.051.9	Cubo rueda anterior	1	1
15	92.0985.0006	Tuerca M6 DIN 985	6	6
16	026.1.40.080.1	Eje rueda anterior	1	1
17	051.1.40.055.9	Retén $\phi 25 \times \phi 35 \times 5$	2	2
18	010.1.40.053.9	Rodamiento	2	2
19	010.1.40.057.9	Cazoleta rodamiento	2	2
20	93.0125.0015	Arandela plana	1	1
21	051.1.40.081.1	Distanciador	1	1
22	051.1.40.054.9	Distanciador rodamiento	1	1
23	051.1.40.082.1	Distanciador reenvío	1	1
24	010.1.40.116.1	Tuerca M15x1	1	1
25	051.1.40.232.2	Conj. tubo presión	1	1
26	014.1.40.233.9	Tornillos suj. tubo presión	2	2
27	014.1.40.234.9	Junta tornillos suj. tubo presión	4	4
28	010.1.40.003.9/MI	Cámara rueda anterior 21"	1	1
29	004.1.40.008.9	Cabecilla radio M4x0,7	36	—
29	017.1.40.008.9	Cabecilla radio M4x0,6	—	36
30	051.1.40.009.9	Radio rueda anterior 3,5x240	36	—
30	056.1.40.009.9	Radio rueda anterior 3,5x240	—	36

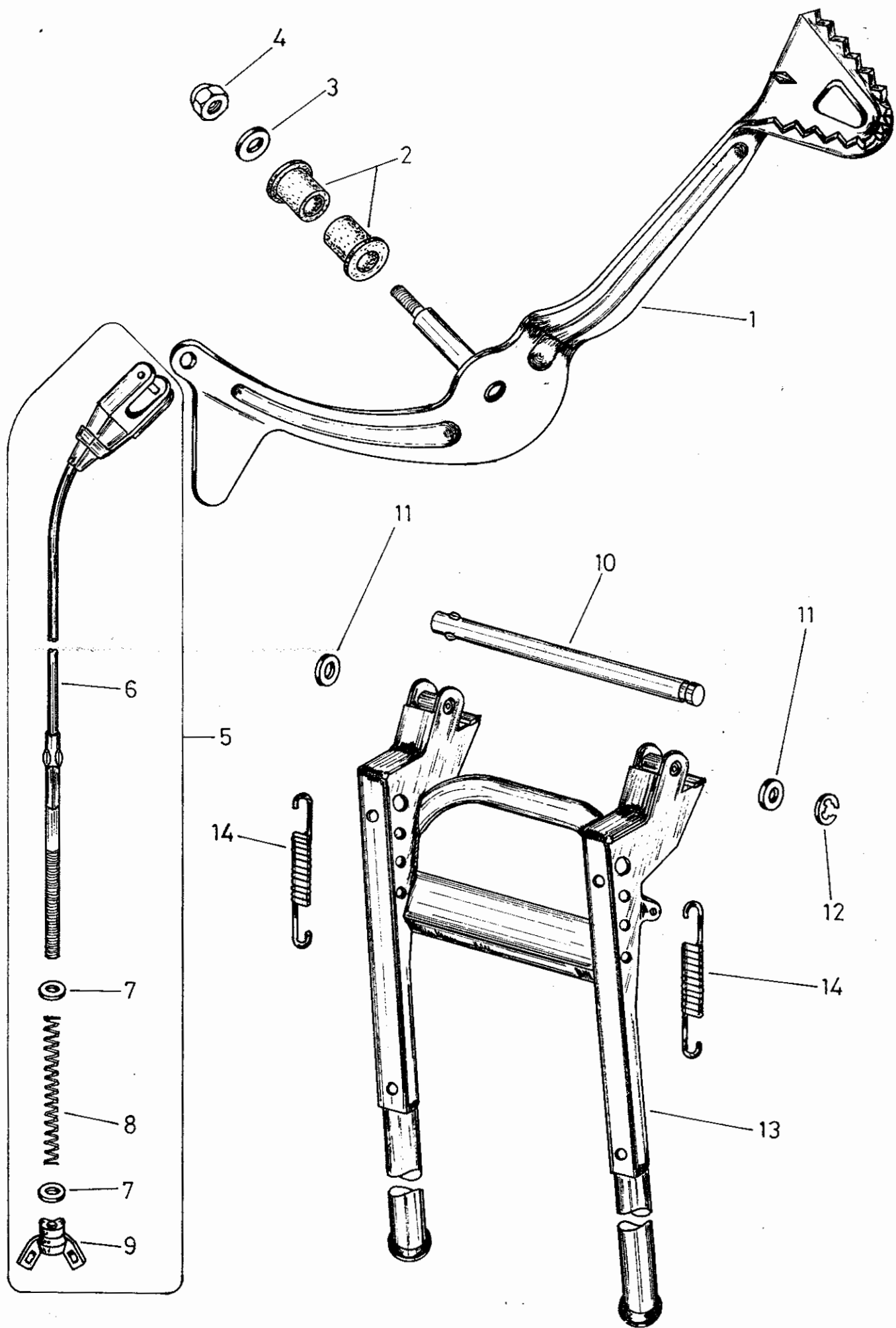


N°	Referencia	Denominación	Cantidad.	
			051.4	056.4
1	051.1.40.101.9	Cubo rueda posterior	1	—
1	054.1.40.101.9	Cubo rueda posterior	—	1
2	010.2.40.091.9	Llanta rueda posterior	1	1
3	039.1.40.092.9	Cubierta rueda posterior 18"×3,5	1	—
3	017.2.40.092.9	Cubierta rueda posterior 18"×100/90	—	1
4	010.1.40.093.9	Cámara rueda posterior 18"×3,5	1	1
5	004.1.40.008.9	Cabecilla radio M4×0,7	36	—
5	017.1.40.008.9	Cabecilla radio M4×0,6	—	36
6	010.2.40.102.9	Radio corto rueda posterior 3,5×194	18	—
6	017.2.40.102.9	Radio corto rueda posterior 3,5×192	—	18
7	010.1.40.103.9	Radio largo rueda posterior 3,5×204	18	—
8	017.1.40.103.9	Radio cuello largo rueda post. 3,5×207	—	9
9	017.1.40.109.9	Radio cuello corto rueda post. 3,5×207	—	9
10	017.1.40.120.2	Papillón rueda posterior	1	1
11	017.1.40.130.9	Anillo goma papillón	1	1
12	93.0125.0008	Arandela plana	4	4
13	92.0985.0008	Tuerca seguridad M8 DIN 985	4	4
14	017.1.40.120.0	Conjunto papillón rueda posterior	1	1
15	051.1.40.140.9	Tapa cubo rueda posterior	1	1
16	96.0094.0253	Pasador muelle	4	4
17	012.1.40.126.9	Muelle zapata rueda posterior	2	2
18	012.1.40.118.2	Zapata freno rueda posterior	2	—
18	051.1.40.118.2	Zapata freno rueda posterior	—	2
19	012.1.40.118.0	Conj. zapata freno rueda posterior	1	—
19	051.1.40.118.0	Conj. zapata freno rueda posterior	—	1
20	012.1.40.117.9	Anillo seguridad bulón zapata freno	1	1
21	012.1.40.127.2	Conj. leva freno rueda posterior	1	1
22	012.1.40.110.2	Conj. palanca freno rueda posterior	1	1
23	017.1.40.111.9	Muelle palanca freno rueda posterior	1	1
24	051.1.40.107.2	Conj. brazo reacción	1	1
25	91.0933.0408	Tornillo suj. anterior brazo reacción	1	1
26	91.0933.0358	Tornillo suj. posterior brazo reacción	1	1

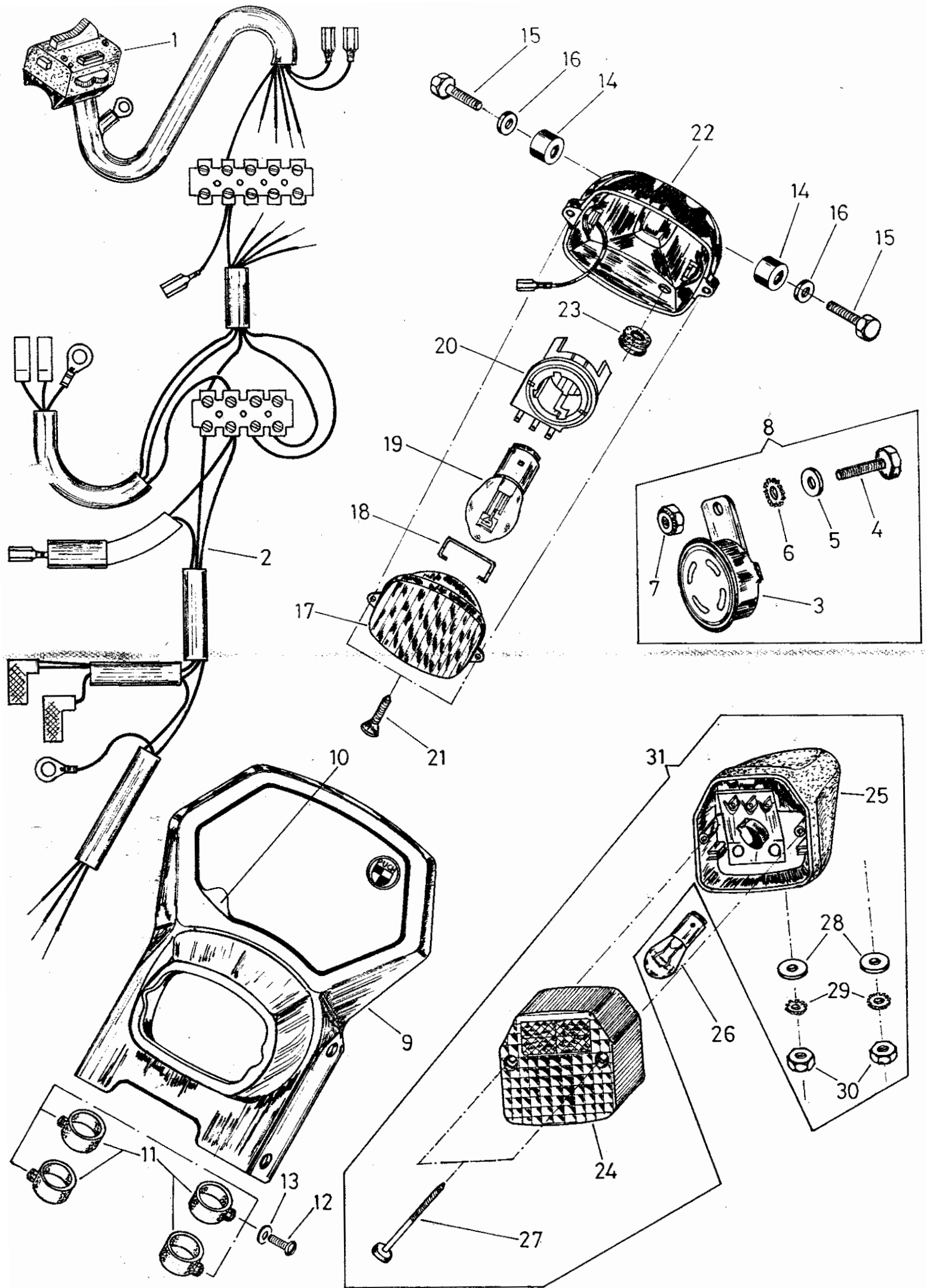


N°	Referencia	Denominación	Cantidad	
			051.Y	056.Y
1	051.3.22.000.2/62	Depósito de gasolina	1	1
2	051.1.22.050.0	Conjunto tapón depósito	1	1
3	046.1.22.075.9/02	Calcomanía USE CASCO	1	1
4	051.1.22.072.9	Calcomanía derecha depósito	1	1
5	051.1.22.074.9	Calcomanía izqda. depósito	1	1
6	015.1.22.080.9	Calcomanía PUCH	2	2
7	001.5.22.063.9	Tubo respiración azul (pedir en metros)		
8	91.0912.0308	Tornillo suj. depósito	1	1
9	011.1.22.082.9	Arandela de goma	1	1
10	011.1.22.083.9	Arandela plana	1	1
11	010.1.33.011.1	Distanciador suj. depósito	1	1
12	011.1.22.056.2/33	Conjunto goma suj. depósito	1	1
13	038.2.22.061.9	Grijo gasolina	2	2
14	038.1.22.064.9	Cazoleta grijo de gasolina	2	2
15	038.1.22.062.9	Anillo grijo gasolina	2	2
16	038.2.22.061.0	Conjunto grijo de gasolina	2	2
17	051.1.22.063.9	Tubo de comunicación (largo)	1	1
18	054.1.22.063.9	Tubo de comunicación (corto)	1	1
19	051.2.22.161.1	Tapa lat. derecha	1	1
20	051.2.22.163.1	Tapa lat. izqda.	1	1
21	014.1.22.162.9	Arandela tapa lateral	4	4
22	014.1.22.164.9	Tornillo tapa lateral	4	4
23	051.1.22.190.9	Calcomanía tapa lat. decha.	1	1
24	051.1.22.191.9	Calcomanía tapa lat. izqda.	1	1
25	051.1.22.193.9	Calcomanía Cobra M-82	2	-
25	056.1.22.193.9	Calcomanía Cobra M-82 TT	-	2
26	051.1.22.192.9	Calcomanía porta-números	2	2





N°	Referencia	Denominación	Cantidad.	
			051.9	056.9
1	051.1.01.002.2	Instalación conmutador	1	1
2	051.5.01.000.2	Instalación eléctrica	1	1
3	051.1.02.201.9	Claxon (negro mate)	1	1
4	91.0933.0126	Tornillo fijación claxon M6x12 DIN 933	1	1
5	93.0125.0006	Arandela plana suj. claxon	1	1
6	94.6798.0006	Arandela estrella	1	1
7	92.0985.0006	Tuerca seguridad	1	1
8	051.1.02.200.0	Conj. claxon completo	1	1
9	051.2.02.120.1	Pantalla faro	1	1
10	051.2.02.121.9	Calcomanía pantalla faro	1	1
11	051.1.02.106.2	Conj. anillo suj. pantalla faro	4	-
11	056.1.02.106.2	Conj. anillo suj. pantalla faro	-	4
12	91.0084.0085	Tornillos M5x8 DIN 84	4	4
13	93.9021.0005	Arandela plana	4	4
14	056.1.02.107.1	Distanciador faro	2	2
15	91.0933.0308	Tornillo suj. faro M8x30	2	2
16	93.0125.0008	Arandela plana	2	2
	035.1.02.001.9	Faro	1	1
17	035.1.02.004.9	Conjunto óptica faro	1	1
18	013.1.02.009.9	Muelle portalamparas	1	1
19	010.2.02.003.9	Lámpara faro	1	1
20	013.1.02.010.9	Portalamparas faro	1	1
21	91.7983.1639	Tornillo suj. óptica	2	2
22	035.1.02.011.9	Carcasa faro	1	1
23	046.1.02.121.9	Almohadilla pasacables	1	1
24	010.1.02.105.9	Conjunto cristal faro piloto	1	1
25	051.1.02.103.9	Soporte faro piloto y portalamparas	1	1
26	051.2.02.102.9	Lámpara piloto y freno	1	1
27	010.1.02.121.9	Tornillo suj. cristal faro piloto	2	2
28	93.9021.0004	Arandela plana	2	2
29	94.6798.0004	Arandela estrella	2	2
30	92.0934.0004	Tuerca suj. faro piloto	2	2



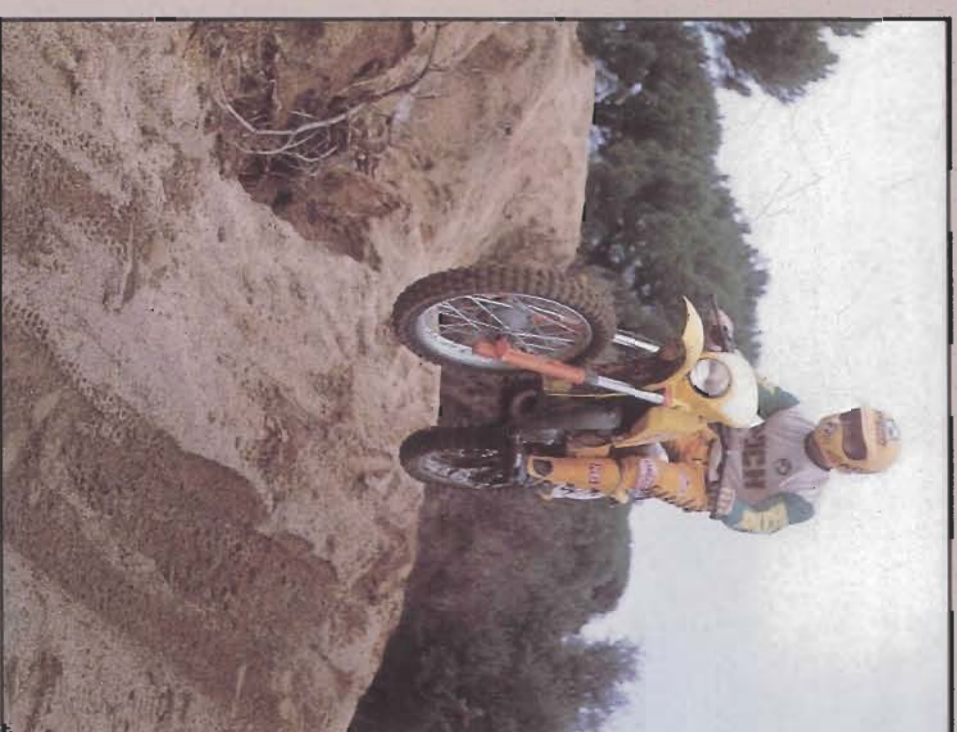
CAMPEONES CON PUCH COBRA M-82



MAS FUERTE

GOBERRA M-82

CAMPEONES CON PUCH



SUSPENSION TRASERA

Tipo Cantilever, recorrido: 260 mm.
Sección rectangular de acero al cromo - molibdeno.
Monoamortiguador hidroneumático.



SISTEMA DE REFRIGERACION

Refrigeración líquida por termosifón.
Circuito cerrado con 1,2 litros de capacidad.



FRENO Y SUSPENSION DELANTERA

Horquilla telescópica hidráulica 250 mm. de recorrido.
Barras de acero (A2) Cromo-molibdeno de 32 mm. de diámetro.
Freno delantero de disco, con mando hidráulico y disco de 220 mm. de diámetro.

CARACTERISTICAS GENERALES

M-82 FD

Motor: 2 tiempos
Ø x carrera mm. : Ø 48,5 x 39,7
Cilindrada cm³ : 73,3
Rel. compresión: 12:1
Potencia máxima: 10 CV/9.500 r.p.m.
Carburador Ø mm. : Amal 25
Encendido: Electrónico rotor exterior 35/35 W - luz
Embrague: Multidisco en baño de aceite
Desarrollo prim. : 92:25=3,68
Desarrollo sec. : 14:50 3,57
Cambio: 3,27 - 2,2 - 1,57 - 1,23 - 1,05 - 0,95
S. delantera: Telescópica recorrido 250 mm.
Ø barras mm. : 35
S. trasera: Cantilever. Amortiguador gas recorrido 260 mm.
Freno delantero Ø mm. : Disco 220
Refrigeración: Aire
Bastidor: Doble cuna motor flotante
Material bastidor: Acero
Neumáticos: 2,50 - 21" Enduro - 3,50 - 18" Enduro
Cap. depósito l. : 7,5
Peso Kg. : 87

M-82 TT-A

Motor: 2 tiempos
Ø x carrera mm. : Ø 48,5 x 39,7
Cilindrada cm³ : 73,3
Rel. compresión: 12,5:1
Potencia máxima: 12CV/10.200 r.p.m.
Carburador Ø mm. Bing 28
Encendido: Electrónico rotor exterior 35/35W - luz
Embrague: Multidisco en baño de aceite
Desarrollo prim. : 92:25=3,68
Desarrollo sec. : 13:58=4,46
Cambio: 2,6 - 1,88 - 1,47 - 1,23 - 1,05 - 0,95
S. delantera: Telescópica recorrido 250 mm.
Ø barras mm. : 35
S. trasera: Cantilever. Amortiguador gas recorrido 260 mm.
Freno delantero Ø mm. : Disco 220
Refrigeración: Agua termosifón
Bastidor: Doble cuna motor flotante
Material bastidor: Cr Mo
Neumáticos: 2,50 - 21" Cross - 100/90 - 18" Cross
Cap. depósito l. : 7,5
Peso Kg. : 89

Fabricado por:
AVELLO, S.A.- GJON (España)
Teléfono 32 01 00 - Telex 87333



DISTRIBUIDOR:

MAS FUERTE

RESERVADO EL DERECHO
A INTRODUCIR CUALQUIER MODIFICACION
Estos ciclomotores reúnen las disposiciones
exigidas por la Legislación Española.



MAS FUERTE